

ВАШЕ ОТКРЫТИЕ
НА КАРТЕ ГОРОДА

БЕРИНГ
квартал на Камчатской



ОТКО

12 ЛЕТ

на рынке недвижимости

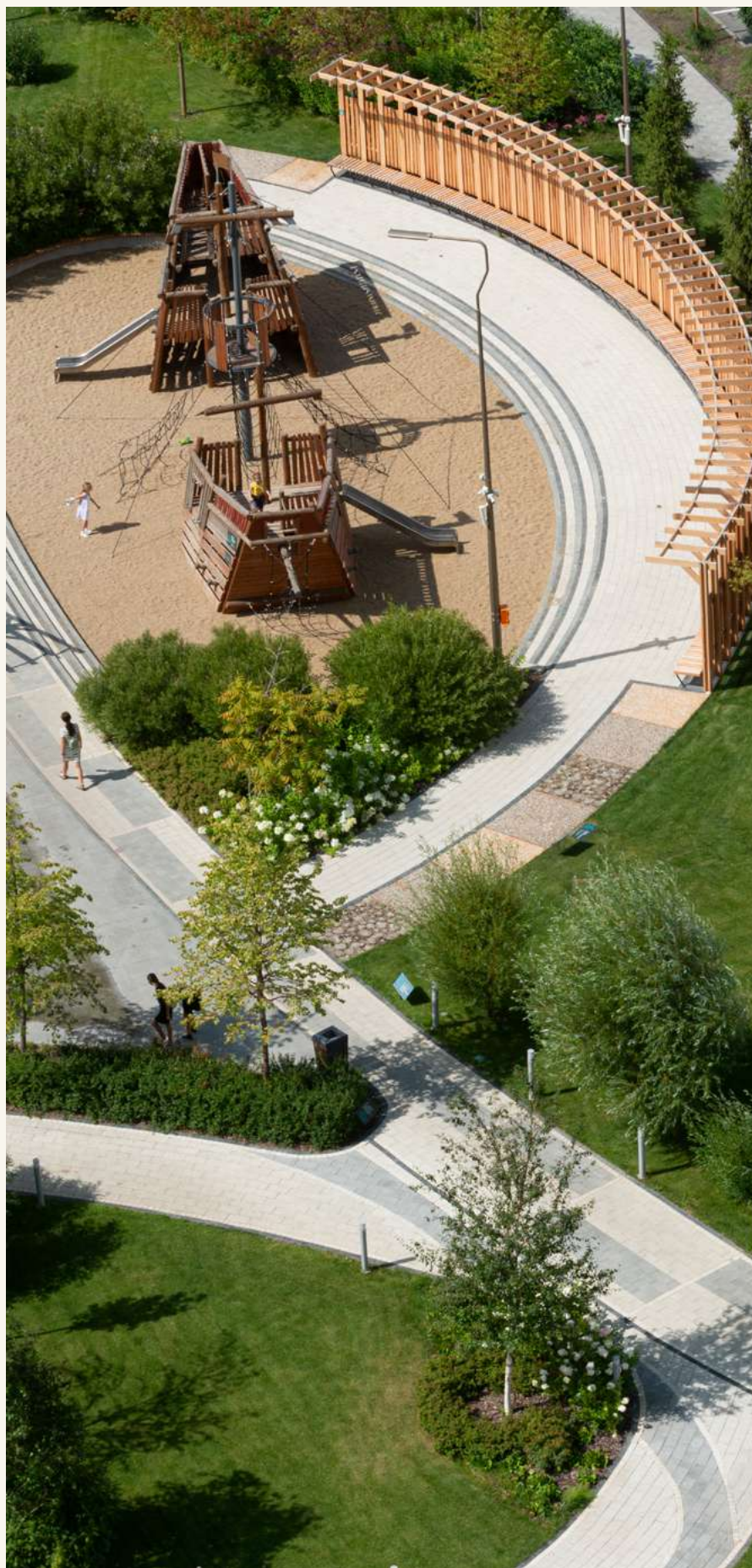
11
ПРОЕКТОВ

от стандарта до премиума

ТОП-2

застройщиков

Тюменской области
по данным Единого
реестра застройщиков
Российской Федерации
от 01.10.2023



УДИВЛЯЕМ
ИДЕЯМИ,

ВОСХИЩАЕМ
РЕШЕНИЯМИ

Все проекты ЭНКО начинаются в чистом поле, превращая их в районы или небольшие города. Каждый проект имеет уникальный характер, а также несёт главные ценности – строить социально ответственный бизнес, формировать комьюнити и быть открытыми к новому, неизведанному и инновационному.

ЭНКО – не просто застройщик жилых комплексов, а девелопер, который создаёт комфортное продолжение города и проектирует жилую среду.

Нам не всё равно, как будут жить наши клиенты. Потому что после передачи ключей отношения с ними только начинаются.



Благоустройство и инфраструктура

- Парковая зона и общественные пространства
- Натуральные материалы, взрослые деревья и кустарники
- Многофункциональные спортивные зоны
- Play-hub – игровые площадки для детей всех возрастов
- Закрытые дворы без машин
- Коммерция на первых этажах домов, где всё нужное – рядом



Подъезды

- Безбарьерная среда
- Светопроницаемые входные группы, дизайнерские холлы
- Тёплые тамбуры и IP-видеодомофоны с Face ID и бесключевым доступом
- Вместительные колясочные и велосипедные



Отделка и технические решения

- Камеры видеонаблюдения во дворе и подъезде
- Улучшенная предчистовая отделка White Box
- Стальные двери с двойным замком
- Широкоформатные окна с низкими подоконниками и детскими замками
- Горизонтальная разводка и система телеметрии
- Тёплые лоджии и французские балконы

ОДОБРЕНО ЖИТЕЛЯМИ



Архитектура

- Переменная этажность – больше воздуха и света во дворе и квартирах
- Природные цвета фасадов
- Вечерняя разноуровневая подсветка

БЫТЬ ЧАСТЬЮ ИЗМЕНЕНИЙ

БЕРИНГ
квартал на Камчатской

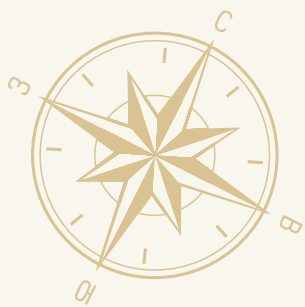
При создании нового района мы вдохновились историями открытий исследователя и первооткрывателя Витуса Беринга, который начал своё путешествие в 1725 году именно из Тюмени.

По окончании экспедиции Беринг понял, что Азию и Северную Америку разделяет пролив, который впоследствии назвали Беринговым. Кроме того, появилась карта от Тобольска до мыса Чукотский, а затем и Великие северные экспедиции на Камчатку.

Беринг изменил представление людей о месте, которое долгое время оставалось неизведанным. Вдохновил на будущие открытия – красоты природы, уникальности ландшафта, возможности обустройства жизни.

Беринг – район зелёного цвета. Беринг – район, который откроется вам с другой стороны. Впечатлит новым уровнем комфорта и качеством жизни.

Подобно знаменитому исследователю, мы чувствуем себя первооткрывателями этой локации. Мы хотим показать новую суть места, сформировать для вас жизненный опыт, которого здесь ещё не было.



Квартал расположен в районе Тура, в границах улиц: Камчатская – Западносибирская – Энтузиастов.



Изучить карту:



ОТКРЫТИЕ НА КАРТЕ ГОРОДА

Где всё, что нужно для жизни – рядом.

- 1 Школа №67 им. Б.К. Таныгина Камчатская, 154, корп. 2
- 2 Детский сад №36 Камчатская, 106, корп. 1
- 3 Новый корпус школы №67 им. Б.К. Таныгина Западносибирская, 24
- А Автобусная остановка

2 минуты

2 минуты

13 минут
4 минуты



ВЕСЬ ГОРОД НА ЛАДОНИ

В высотных секциях Беринга будет 22 этажа. Это значит, что с верхних этажей у жителей будет открываться потрясающий вид на город. Утро с чашечкой кофе возле окна – один из лучших способов начать день.

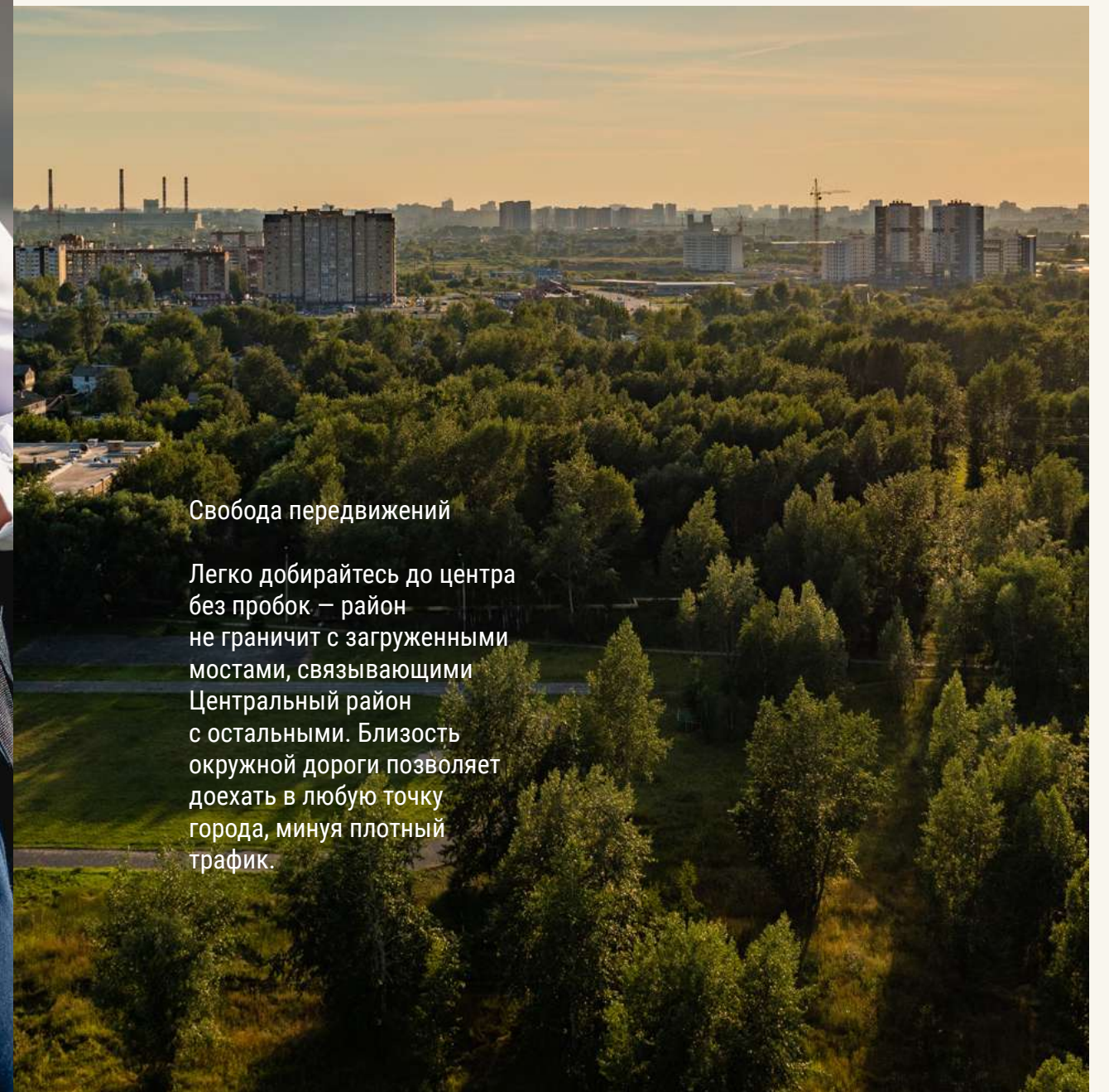
В центре инфраструктуры

Вокруг уже есть всё для того, чтобы ежедневная рутина была лишь частью жизни и не доставляла дискомфорта.

Школы и детские сады, магазины и аптеки, поликлиника, места для семейного отдыха, пеших и велопрогулок, и даже рыбалки.

Свобода передвижений

Легко добираться до центра без пробок – район не граничит с загруженными мостами, связывающими Центральный район с остальными. Близость окружной дороги позволяет доехать в любую точку города, минуя плотный трафик.





Откройте свой бизнес
в Беринге.

Александра, менеджер
по коммерческой
недвижимости:

+7 (3452) 56-09-66
aab@enco72.ru



**ВСЁ, ЧТО
ВАМ БЛИЗКО**

Проснуться — и за пару минут спуститься
в кофейню за круассанами к завтраку. Не терять
время после работы и зайти за заказами прямо
в своём доме. Легко и просто, когда торговая
галерея, гастрономия и полезные сервисы
расположены на первом этаже.

ЖИЗНЬ КАК ОТКРЫТИЕ

Каждый день в Беринге – это открытие. Новых ощущений, впечатлений, нового уровня комфорта в каждой детали, которая вас окружает – от стилистики дворовых пространств до функциональных планировок.

Природная архитектура

Архитектура Беринга отсылает к пейзажам Камчатского края. В расцветке и текстуре фасадов можно увидеть отвесные прибрежные скалы, в мокрой штукатурке – пляжную косу, уходящую далеко в воду, а насыщенные синие цвета некоторых секций словно глубина океана, омывающего полуостров.

В благоустройстве детских, взрослых и спортивных зон каждый элемент олицетворяет дух тех далёких земель: природу, особенности быта, народные промыслы и орнаменты.

Прогулки и игры здесь станут настоящим путешествием из одной точки в другую с приключениями, открытиями и исследованиями для детей и взрослых любого возраста.



ДВОР КАК МЕСТО ПРИКЛЮЧЕНИЙ

Мы задумали дворовую территорию первых домов Беринга как два архипелага – полуостров Камчатский и остров Беринга – и разделили их общественным пространством как Беринговым проливом.

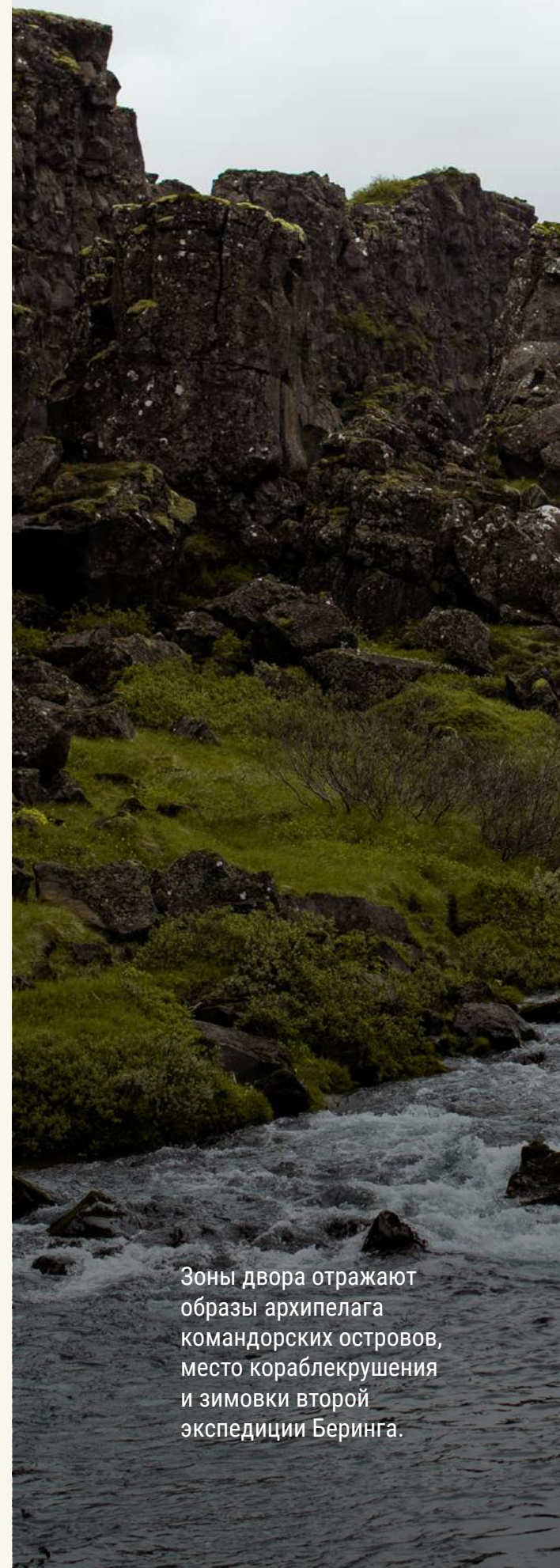


ДОМ ГП-73 ИЛИ ОСТРОВ БЕРИНГА

Маленькие путешественники попробуют себя на рыболовецком промысле. В игровом комплексе мы воплотили элементы сетей, древесины на берегу после шторма, образы рыб и китов.

Дети постарше смогут стать настоящими исследователями на месте кораблекрушения. Здесь резина в морских оттенках, элементы – разрушенный корабль, запутавшиеся сети. Несколько холмов разной высоты вокруг – словно гряда островов.

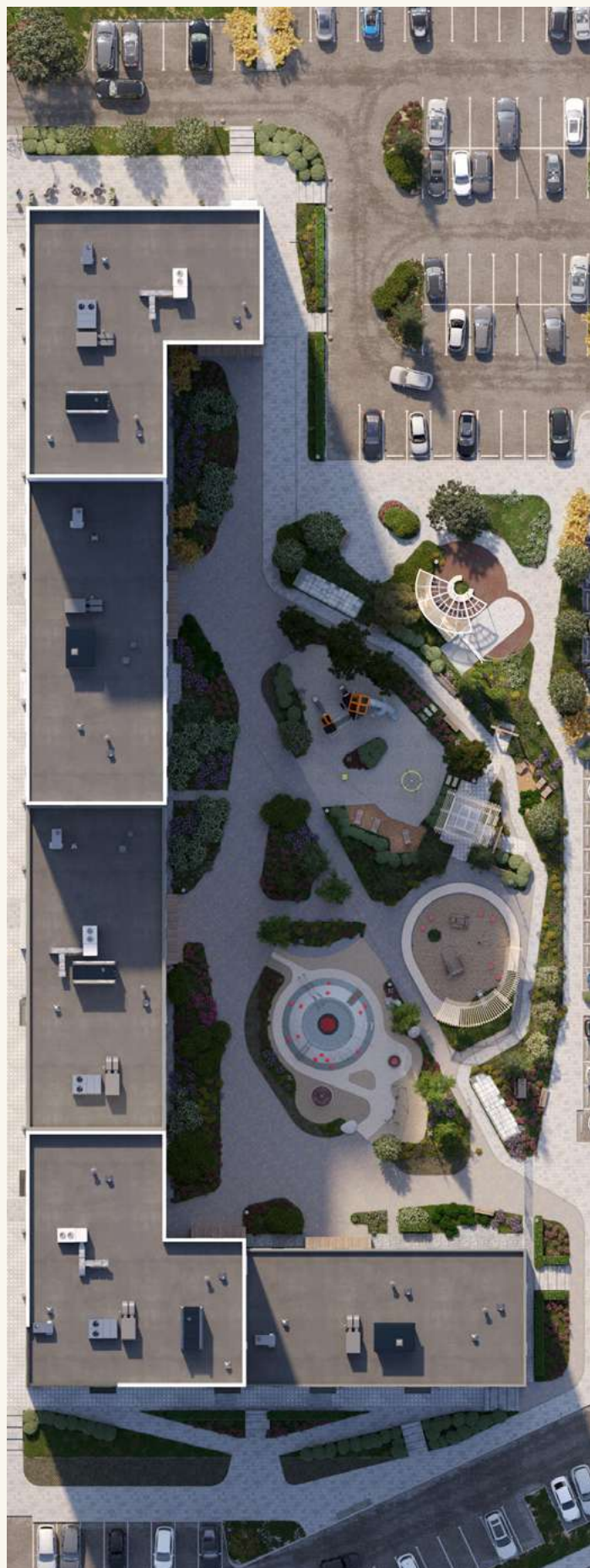
Спортивная площадка, словно морская бухта, обособленная от открытых вод выступами берегов, расположена на общей территории, но в то же время в стороне от транзитного пути, и закрыта от парковки полосой зелени.



Зоны двора отражают образы архипелага командорских островов, место кораблекрушения и зимовки второй экспедиции Беринга.



В зоне отдыха для взрослых – беседки со столами, теньевые навесы и лежанки с элементами народного орнамента головных уборов алеутов.



ДОМ ГП-74 ИЛИ ПОЛУОСТРОВ КАМЧАТСКИЙ

Для малышей спроектированы игровые комплексы, отсылающие к золотым месторождениям. В деталях – образы конвейерной ленты с сортировкой и просеиванием, бульдозер-экскаватор, столики для игр с песком и навес в тёплых жёлтых оттенках. Песок – золото.

Для подростков продумана площадка с этническими узорами и орнаментом.

Для неторопливого отдыха на свежем воздухе предусмотрены многоуровневые парклеты* – чтобы почувствовать себя как нежащиеся тюлени на скалистом побережье.

*Парклеты – это небольшие зоны отдыха.




Элементы горки изображают текущую огненную лаву, оттенки грунта – горную породу, переходящую в склоны зелёных лугов с многолетними цветами.




Зона отдыха для взрослых воспроизводит силуэт расправленного крыла камчатского кречета.

КОМФОРТ В ДЕТАЛЯХ

Стистика подъездов продолжает концепцию Беринга, вдохновлённого Камчаткой: сдержанный, но при этом впечатляющий дизайн соседствует с удобством и функциональностью.

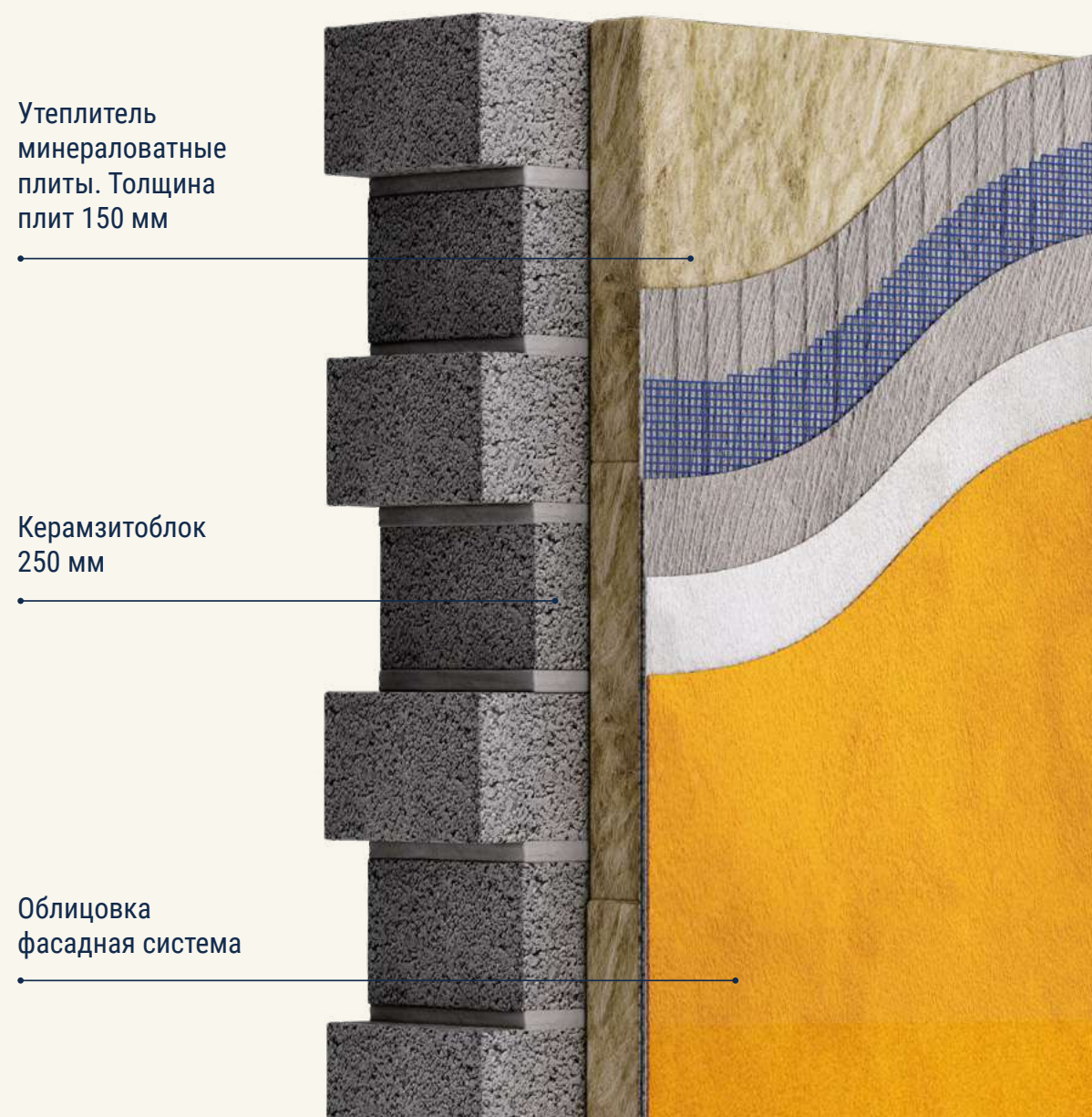


Камеры видеонаблюдения расположены на первом этаже, в лифте и на лестничном марше.

- 
- Прозрачные входные группы – светло, стильно и безопасно.
 - Грязезащита в тамбуре – чисто в подъезде и квартире.
 - Тёплые тамбуры и IP-видеодомофоны с Face ID и бесключевым доступом – не нужно искать ключи и мёрзнуть на улице.
 - Просторные колясочные и велосипедные – больше места дома и свободные холлы.

ТОЛЩИНА СТЕНЫ

400
мм



КАК МЫ СТРОИМ

В домах

монолитный каркас • внутренние стены из керамзитоблоков – 250 мм • дополнительное утепление фасадов – минераловатная плита толщиной 150 мм (стандарт для тюменских новостроек – 120 мм) • отделка фасадов – декоративная износостойкая штукатурка с окраской и навесной вентилируемый фасад бетонной плиткой.

В квартирах

заниженные подоконники на уровне 70 см от пола • энергосберегающие окна с пятикамерным профилем и двухкамерным стеклопакетом (3 стекла) с детскими замками • прочные входные металлические двери со звукоизоляцией • качественные радиаторы отопления с терморегуляторами • готовая электрическая разводка с розетками, выключателями и патронами для ламп освещения • двухтарифные счётчики электричества и автоматы аварийного отключения питания

Видеозэкран с системой умный дом

В каждой квартире будет установлен пакет базовой комплектации умного дома: видеозэкран, подключенный к домофону, датчики протечки в кухнях-гостиных и санузлах, автоматическое перекрытие воды и охранная сигнализация на входную дверь.

Пропустите этап черновых работ во время ремонта и приблизьте свой переезд в новую квартиру с нашей предчистовой отделкой White Box.

КАК МЫ СТРОИМ



ГП-73
ГП-74

¹Размер оконного проёма может отличаться в зависимости от дома

²Высота потолков отличается в зависимости от этажа: 3300 мм на первых этажах, 2750 мм на типовых этажах, 3050 мм на верхних этажах.

РЕМОНТ

При покупке квартиры стоимость ремонта от ЭНКО вы можете включить в ипотеку. Это решение, которое уже сэкономило время и деньги многих наших жителей.



Узнать подробнее о стилях ремонта можно в отделе продаж:
(3452) 560-339



Адана



Ален



Норд



Адана



Ален



Норд



ОТКРОЙТЕ ДЛЯ СЕБЯ НОВЫЙ УРОВЕНЬ КОМФОРТА

Большие кухни-гостиные –
для душевных ужинов
в семейном кругу.

Тёплые лоджии –
для дополнительного
функционального пространства.

Французские балконы –
для атмосферы и эстетики.

Ниши под шкафы и гардеробные –
для порядка и простора.

Мы продумали всё
до мелочей, чтобы ваша
новая квартира стала
настоящим открытием
счастливой жизни.

ГП-73

4 КВАРТАЛ 2025 Г.

СЕКЦИЯ 3

ЭТАЖИ 8,12,14 (16 ЭТАЖЕЙ)

СЕКЦИЯ 4

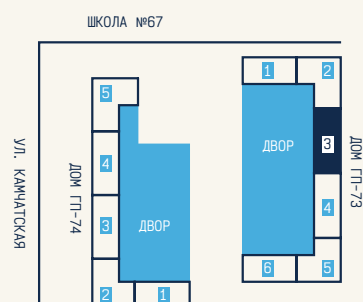
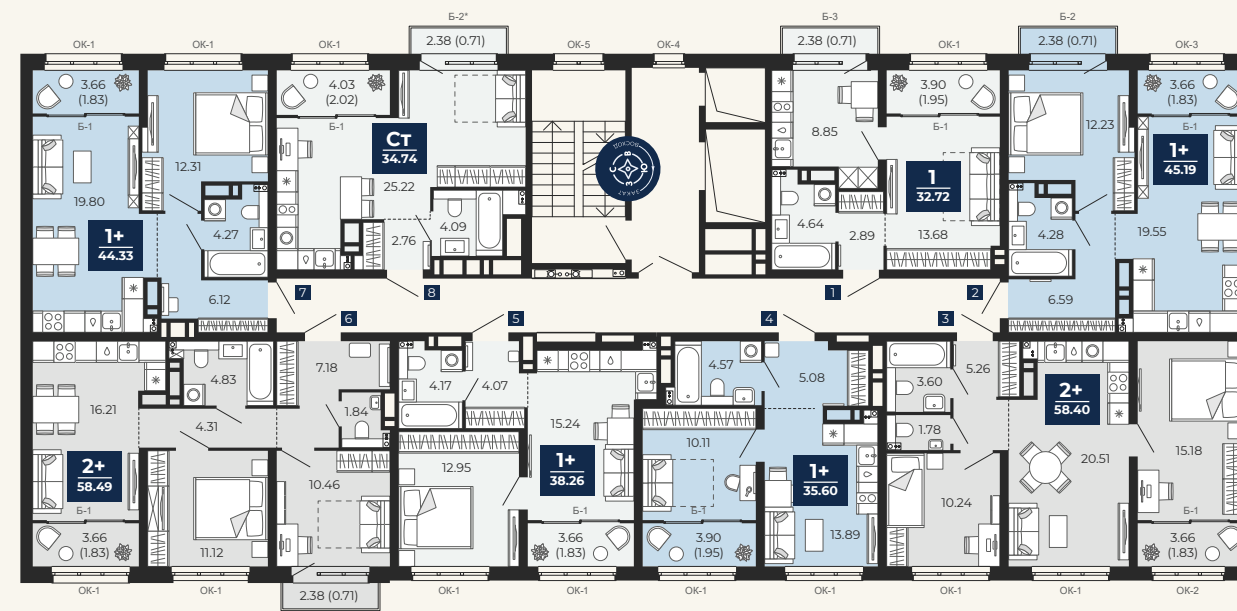
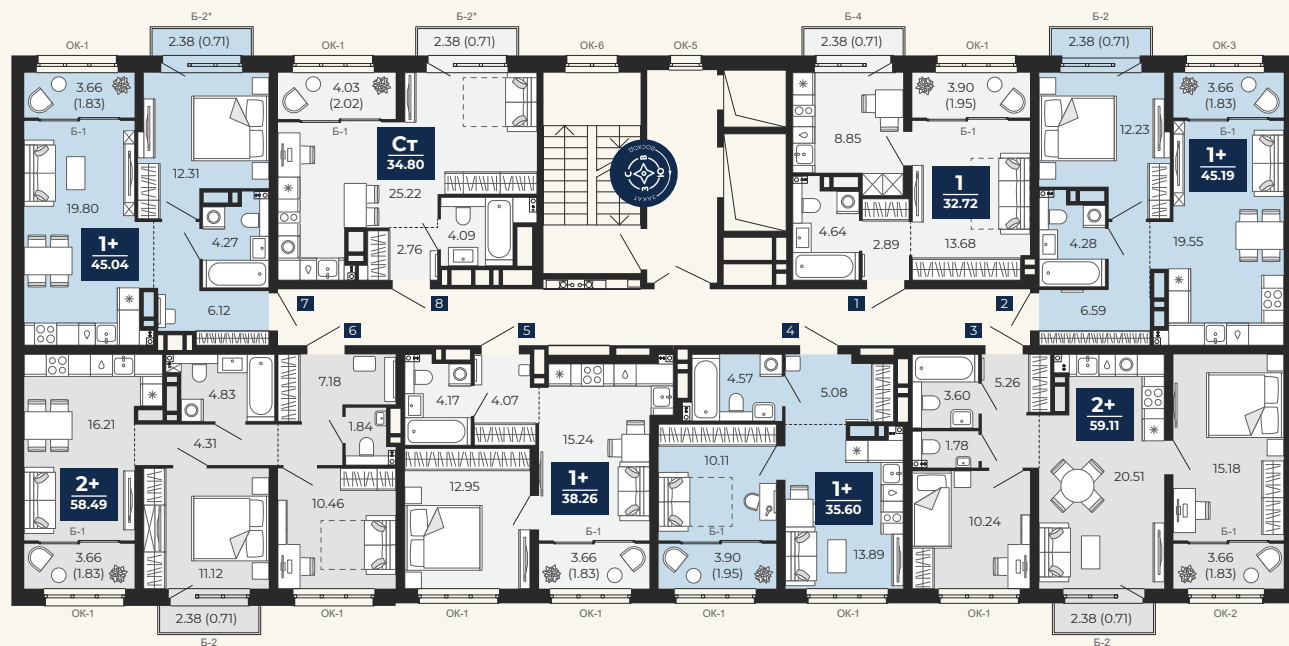
ЭТАЖИ 3-11 (12 ЭТАЖЕЙ)

ГП-73

4 КВАРТАЛ 2025 Г.

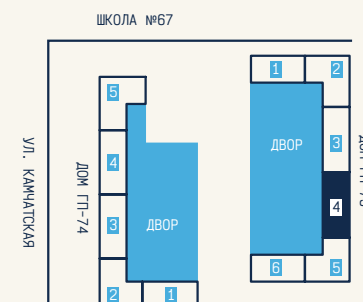
Расположение французского балкона в зависимости от этажа может отличаться. Подробнее в отделе продаж.

Расположение французского балкона в зависимости от этажа может отличаться. Подробнее в отделе продаж.



- ОК-1 = 2200 мм (ш) x 1810 мм (в)
- ОК-2 = 2060 мм (ш) x 1810 мм (в)
- ОК-3 = 2140 мм (ш) x 1810 мм (в)
- Б-2/ Б-2* = 2200 мм (ш) x 2510 мм (в)

ВЫСОТА ПОТОЛКОВ 2,75 М



- ОК-1 = 2200 мм (ш) x 1810 мм (в)
- ОК-2 = 2060 мм (ш) x 1810 мм (в)
- ОК-3 = 2140 мм (ш) x 1810 мм (в)
- Б-2/ Б-2* = 2200 мм (ш) x 2510 мм (в)
- Б-3 = 2100 мм (ш) x 2510 мм (в)

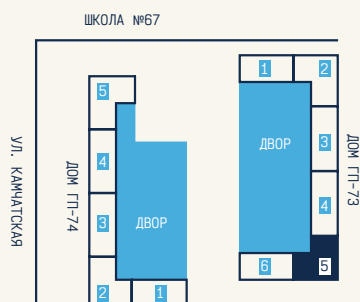
ВЫСОТА ПОТОЛКОВ 2,75 М

ГП-73

4 КВАРТАЛ 2025 Г.

СЕКЦИЯ 5

ЭТАЖИ 3-11 (21 ЭТАЖ)



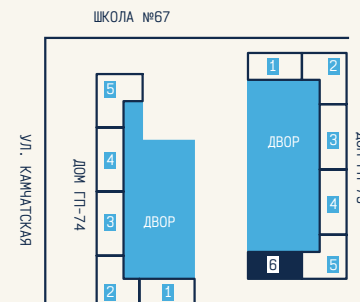
- ОК-1 = 2200 мм (ш) x 1810 мм (в)
- ОК-2 = 2160 мм (ш) x 1810 мм (в)
- ОК-3 = 2250 мм (ш) x 1810 мм (в)
- ОК-4 = 2110 мм (ш) x 1810 мм (в)
- ОК-5 = 900 мм (ш) x 1810 мм (в)

ВЫСОТА ПОТОЛКОВ 2,75 М

СЕКЦИЯ 6

ЭТАЖИ 4-8 (9 ЭТАЖЕЙ)

Расположение французского балкона
в зависимости от этажа может отличаться.
Подробнее в отделе продаж.



- ОК-1 = 2160 мм (ш) x 1810 мм (в)
- ОК-2 = 2110 мм (ш) x 1810 мм (в)
- ОК-3 = 1440 мм (ш) x 1810 мм (в)
- ОК-4 = 900 мм (ш) x 1810 мм (в)
- Б-4/ Б-4* = 2160 мм (ш) x 2510 мм (в)

ВЫСОТА ПОТОЛКОВ 2,75 М

ГП-74

4 КВАРТАЛ 2025 Г.

СЕКЦИЯ 3

ЭТАЖИ 3-8 (9 ЭТАЖЕЙ)

СЕКЦИЯ 4

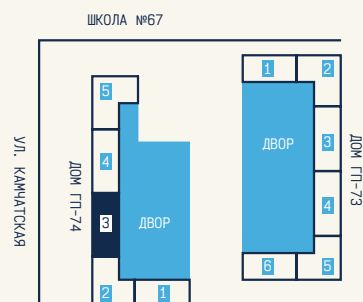
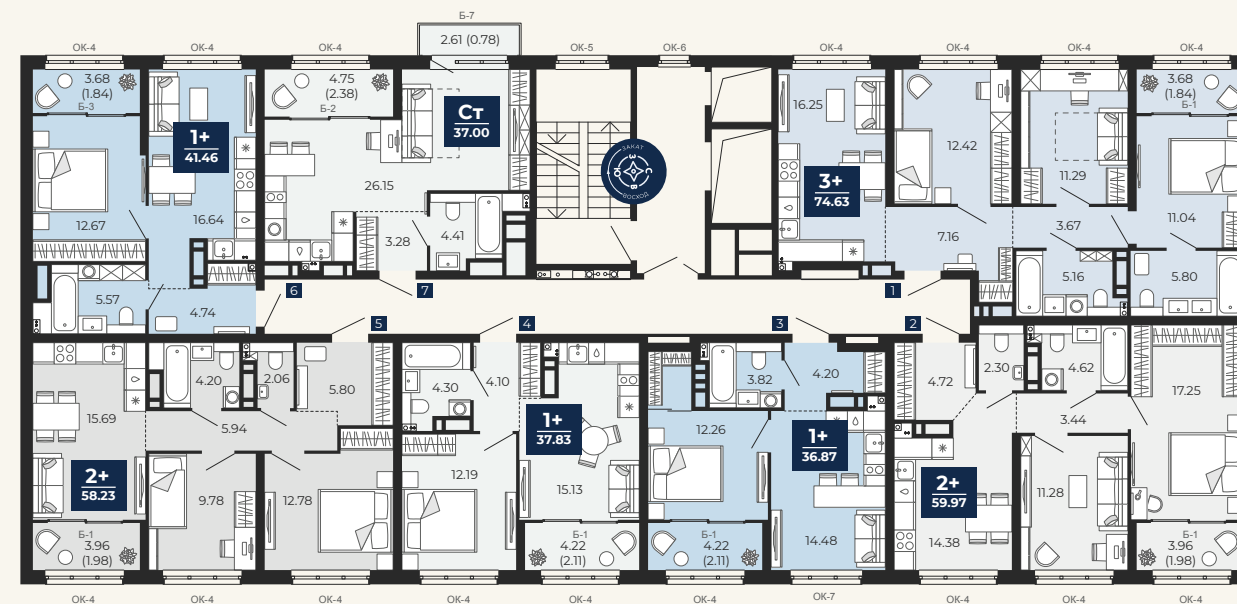
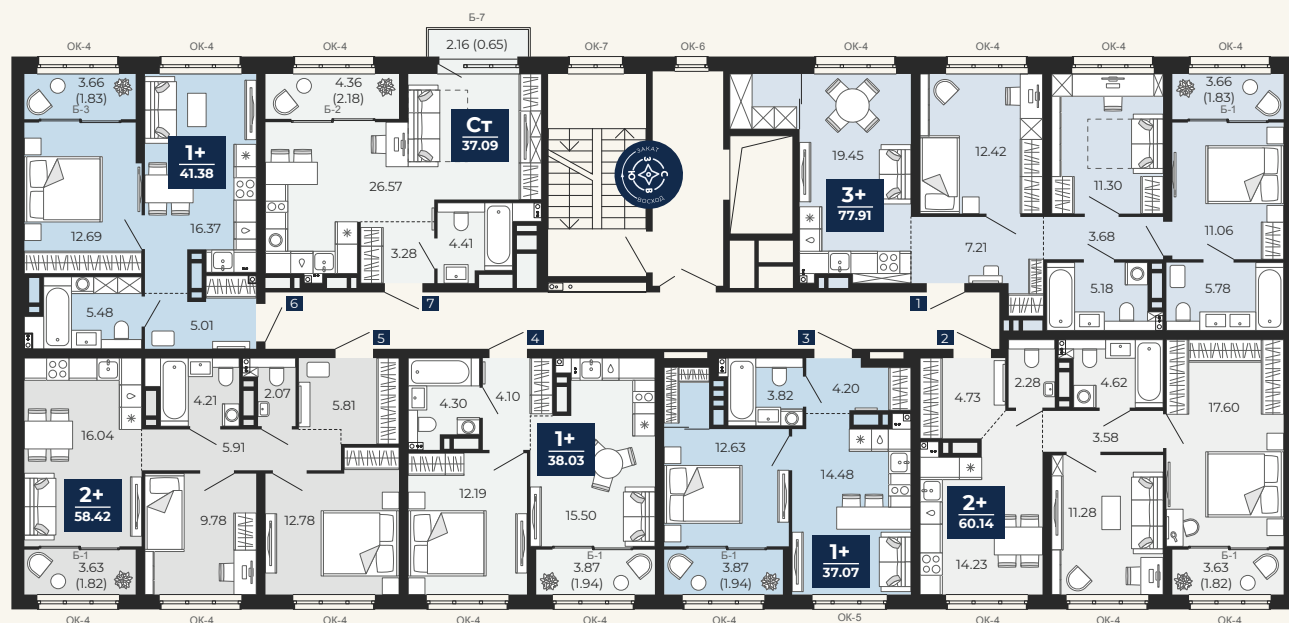
ЭТАЖИ 3-11 (14 ЭТАЖЕЙ)

ГП-74

4 КВАРТАЛ 2025 Г.

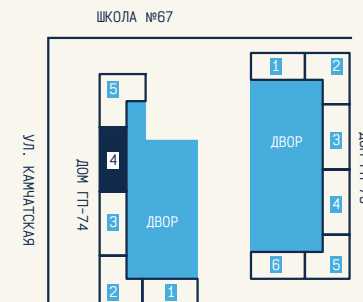
Расположение французского балкона в зависимости от этажа может отличаться. Подробнее в отделе продаж.

Расположение французского балкона в зависимости от этажа может отличаться. Подробнее в отделе продаж.



ОК-4 = 2200 мм (ш) x 1810 мм (в)
 ОК-5 = 2000 мм (ш) x 1810 мм (в)
 Б-7 = 2200 мм (ш) x 2510 мм (в)

ВЫСОТА ПОТОЛКОВ 2,75 М



ОК-4 = 2200 мм (ш) x 1810 мм (в)
 ОК-7 = 2000 мм (ш) x 1810 мм (в)
 Б-7 = 2200 мм (ш) x 2510 мм (в)

ВЫСОТА ПОТОЛКОВ 2,75 М

ГП-74

4 КВАРТАЛ 2025 Г.

СЕКЦИЯ 5

ЭТАЖИ 4-20 (21 ЭТАЖ)



Расположение французского балкона в зависимости от этажа может отличаться. Подробнее в отделе продаж.

ВЫСОТА ПОТОЛКОВ 2,75 М





Комплексный ремонт

Берем на себя все работы – от закупа материалов до финального клининга. Предоставляем регулярный отчет о выполненных работах. Срок и стоимость ремонта закреплены договором. Гарантийные обязательства действуют в течение года.

Монтаж кондиционеров

Установим кондиционер или сплит-систему любой сложности в вашей квартире. В работе используем износостойкие материалы, монтируем без пыли. Гарантия на работы и оборудование.

Кухни и встроенная мебель

Изготовим кухонный гарнитур и мебель для дома – дизайнерские решения от классики до хай-тека. Адаптируем форму и размеры для любого типа планировки, подбираем материалы и фурнитуру. Замеры, доставка и установка бесплатно. Срок изготовления от 10 до 45 дней. Гарантия 1 год.

Капсульная меблировка

С помощью капсульной меблировки создадим в вашей квартире интерьер единой стилистики. После вы сможете менять или добавлять детали по своему усмотрению без потери гармоничного облика. Для реализации такой капсулы мы готовим план расстановки мебели, делаем стилистические коллажи, подбираем интерьер с учётом ваших предпочтений и бюджета.

Оконный сервис

Выполним комплекс работ по оконному сервису: замена стеклопакетов, установка детских замков, регулировка фурнитуры, монтаж/демонтаж откосов и подоконников, замена уплотнителей, установка москитных сеток и многое другое. Обслуживаем по гарантии установленные конструкции и несём гарантию на все виды выполненных работ.

Клининг после ремонта

Быстро проведём уборку квартиры после ремонта, чтобы вы могли въехать в чистую квартиру. Работаем бригадами клинеров по несколько человек, используем только профессиональные моющие средства и технику.



ДЛЯ ЛЁГКОЙ ПОКУПКИ

Ипотечный центр¹

Брокеры в режиме онлайн помогут со сбором документов, отправят заявку в банки и подберут вам наилучшую ставку.

Рассрочка

Покупайте новое жильё без переплат по процентам и одобрения третьих сторон²

ТРЕЙД-ИН

Обменяйте свою квартиру в Тюмени на новую в проектах ЭНКО.³

Группа компаний «ЭНКО» не оказывает услуг по предоставлению кредитов и займов. 1 Ипотека предоставляется ПАО «Сбербанк». 2 Рассрочку предоставляет ООО «ТСК «ЭНКО». 3 Требования к жилью, подходящему для обмена по программе трейд-ин, и нюансы оформления сделки уточняйте у менеджеров в офисах продаж компании.

Проекты ЭНКО



УДИВЛЯЕМ ИДЕЯМИ,

ВОСХИЩАЕМ РЕШЕНИЯМИ

Масштабы,
соразмерные городу



Айвазовский City

Новая концепция жизни для амбициозных и уверенных в себе людей. Район с грандиозной архитектурой и видовыми квартирами на реку в центре Тюмени.

Никольский

Первый в Тюмени wellness-квартал с комплексной инфраструктурой для здорового образа жизни и саморазвития.

Прео

Сердце района Тюменской слободы с готовой инфраструктурой, большим количеством прогулочных зон и эргономичными планировками.

Застройщик ООО «ЭНКО». Проектная декларация на наш.дом.рф. Предложение ограничено. Информация, представленная в данном буклете, носит исключительно информационный характер, не является офертой или публичной офертой в соответствии со ст. 435, п. 2 ст. 437 Гражданского Кодекса Российской Федерации. Представленные цены, планировки, площади, а также варианты визуализации квартир, дома, прилегающего к нему благоустройства и района в целом не обладают признаками абсолютной идентичности проектной и рабочей документации на строительство объекта, схеме планировочной организации земельного участка. Ремонт от застройщика является доп. услугой, оказываемой застройщиком после получения ключей, и не входит в стоимость объекта строительства. На момент получения настоящего буклета часть информации, возможно, устарела, не является актуальной и требует уточнения в отделе продаж.

БЕРИНГ
квартал на Камчатской



ENCO.RU