

АЙВАЗОВСКИЙ СИТИ

ЖИЗНЬ КЛАССА «А»



Строим лучше, чем вы
можете представить.
Лучше, чем на картинке.
Лучше, чем обещали.
Новые дома с авторской
архитектурой.

ВЫШЕ
ОЖИДАНИЙ

A

Все проекты ЭНКО
начинает в чистом поле,
превращая их в районы
или небольшие города.

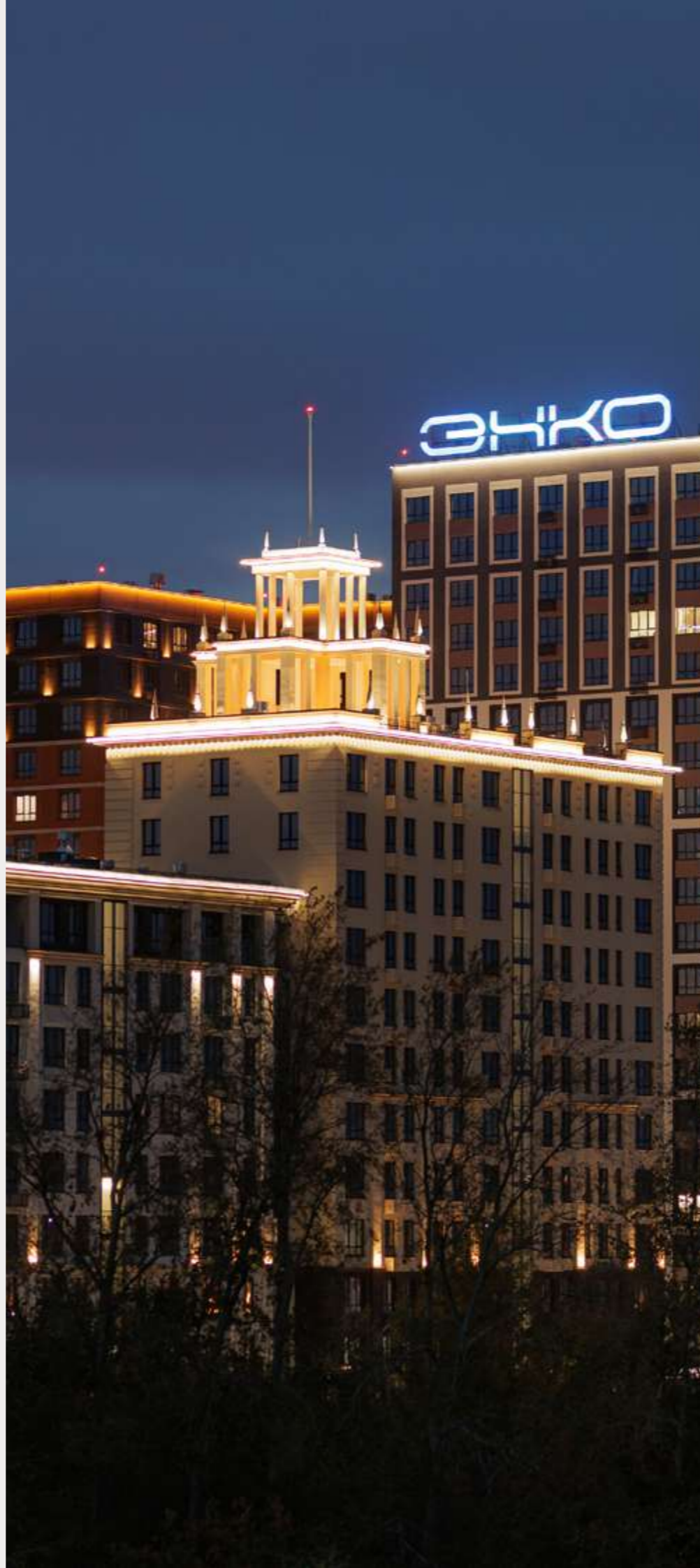
Каждый проект имеет
уникальный характер,
а также несёт главные
ценности — строить
социально ответственный
бизнес, формировать
комьюнити и быть
открытыми к новому,
неизведанному
и инновационному.

ЭНКО —
не просто застройщик
жилых комплексов,
а девелопер, который
создаёт комфортное
продолжение города
и проектирует
жилую среду.

Нам не всё равно,
как будут жить наши
клиенты. Потому что
после передачи ключей
отношения с ними
только начинаются.

1 891 940 М²

построено, введено
и продано



УДИВЛЯЕМ
ИДЕЯМИ,

ВОСХИЩАЕМ
РЕШЕНИЯМИ

14 ЛЕТ

на рынке
недвижимости

1 МЕСТО

по объёму земельного
банка среди
застройщиков
Тюменской области*

*по данным erzrf.ru на 17.01.2025



УНИКАЛЬНОСТЬ И РИТМ ГОРОДА

Айвазовский City открывает перед вами впечатляющие перспективы: дома с авторской архитектурой, готовая жилая среда и будущая городская набережная, которая станет точкой притяжения всего района.

Всё, что воплощает собой представление о статусе, комфорте и вкусе, прямо вокруг вас.

Теперь, чтобы почувствовать атмосферу города, вам не нужно ехать в центр. Новый центр Тюмени — уже здесь.



ЖИТЬ В ЦЕНТРЕ СОБЫТИЙ

Всё, что вам нужно, есть в Айвазовский City



Социальные объекты

1. Детский сад №172
2. Школа №94 (к. 1)
3. Школа №94 (к. 2)
4. Лицей №81 (к. 1)
5. Лицей №81 (к. 2)
6. Городская поликлиника №8
7. Школа №15 (к. 1)
8. Школа №15 (к. 2)
9. Областная больница №2
10. Тюменский государственный медицинский университет
11. Тюменский индустриальный университет (3 корпуса)
12. Университеты (7 корпусов разных ВУЗов)
13. Тюменский индустриальный университет

Значимые места

- А Парк «Айвазовский»
- Школа им. А.П. Митинского
- 14. Парк дружбы между Россией и Республикой Корея
- 15. Лесопарк им. Гагарина
- 16. Большой драматический театр
- 17. Центральная площадь
- 18. Железнодорожный вокзал
- 19. Мост влюблённых
- 20. Строящийся событийный парк «Алебашево»

ТЦ, развлечения, спорт

21. Алебашевский базар
22. ТЦ «Лента»
23. Фитнес-клуб «Атлетик Джим»
24. Аквапарк «ЛетоЛето»
25. Стадион «Геолог»
26. ТРЦ «Гудвин»
27. Спорткомплекс «Гагаринский»
28. ТРЦ «Сити Молл»

Для учащихся лицея №81 организован школьный автобус, который доставляет детей из Айвазовский City к первой, второй смене и обратно.



ВПЕЧАТЛЯЮЩИЕ ПЕРСПЕКТИВЫ



ЦЕНТР ПРИТЯЖЕНИЯ

1. Офис продаж ЭНКО
2. ЭНКО.Брокер
3. ЭНКО.Family
4. Соседский центр
5. Художественная школа
6. Детский сад №172
7. Парк
8. Пятёрочка
9. Бисквитный двор (скоро)
10. Парк Дружбы между Россией и Республикой Корея
11. Новатэк

12 ДОМОВ

переменной этажности
от 8 до 24 этажей
с подземными и отдельно
стоящими паркингами

4 512

квартир

> 12 600

резидентов
Айвазовский City

Набережная находится на стадии предварительного планирования. Сроки реализации, проектные решения и окончательная концепция могут быть изменены.

ДОМА КАК ИСКУССТВО

Дома в Айвазовский City — это уникальное сочетание сразу нескольких архитектурных школ, органично дополняющих друг друга разнообразием элементов и форм.

Создаётся неповторимый вид, который хочется разглядывать.



Эклектика

Добавляет изысканности и утонченности фасадам за счёт декора в виде колонн, пилястр, карнизов и молдингов.

Чикагская школа

Подчеркивает высоту и устремлённость домов, а его увеличенные окна дарят больше света и естественной вентиляции.

Сталинский ампир

Элементы и шпили придают виду величественности.

Интернациональный стиль

В фасадах сделан акцент на ритм и масштаб ансамбля.

Модернизм

Определяет строгость и современность направления.



СВЯЗЬ С ГОРОДСКОЙ СРЕДОЙ

До 2028 года в рамках национального проекта «Наука и университеты» в Тюмени появится Межуниверситетский кампус мирового уровня. Он будет построен вблизи озера Круглое. На территории планируется возвести: многофункциональный спортивный центр, бассейн и ледовую арену, учебно-лабораторный корпус, центр развития талантливой молодёжи, технопарк, конгресс-центр и гостиницу. Кампус станет дополнительной точкой притяжения этого района и утвердит престиж локации, продолжив развитую общественную среду Айвазовский City.



В ОКРУЖЕНИИ ПРИРОДЫ

Айвазовский City расположен на левом берегу Туры и окружён рекреационными зонами — природными местами для отдыха.

В пяти минутах езды находится лесопарк Гагарина — спорт и прогулки в любое время года.

Рядом с парком — озеро Круглое, полюбоваться его видом можно прямо из своего окна. А со стороны парка дружбы между Россией и Республикой Корея расположено живописное озеро Алебашево.





ВИЗИТНАЯ КАРТОЧКА ГОРОДА

С первыми домами мы обустроили парк с сухим фонтаном, редкими растениями, детскими площадками, водным каналом и интерактивными активностями для всех жителей.

Парк уже пятый год привлекает горожан и гостей города как потрясающее место отдыха.

A

МИР СОЗДАЮТ СОСЕДИ

Соседский центр предлагает жителям окунуться в активную жизнь. Здесь творит события команда профессиональных организаторов. Ежедневно центр работает как культурная, досуговая и образовательная площадка. Мероприятия и проекты охватывают все возраста и разные интересы жителей — это готовый ответ на вечные вопросы, куда пойти и чем наполнить жизнь.



Программа семейных событий

Весь год внутри Центра проходят занятия на любой вкус: йога, английский, шахматы, танцы, детские спектакли.

Центр дворовой культуры

Совместные активности для счастливой жизни людей и здоровых привычек жителя большого города.

Центр инициатив жителей

Каждый может реализовать свой проект, продвинуть районную или городскую инициативу, превратить хобби в заработок.

Коворкинг

Место, оборудованное для комфортного рабочего процесса и проведения деловых встреч.

Площадка для ваших встреч

Дни рождения, дни соседей, девичники, игры в настолки — можно организовать всё это и многое другое.

Полезные сервисы

Книгообменник, бокс для приема вещей нуждающимся, печать документов. А ещё жители всегда выручат и помогут друг другу по-соседски.



ДЕТСКИЙ САД

Личность начинает формироваться еще в детстве. Чтобы ее фундамент был здоровой, ребенку важно расти в окружении свободной и позитивной атмосферы.

Такой подход очень близок нам, поэтому мы сами спроектировали и возвели в соседнем дворе детский сад. Вся среда в нем — от архитектуры до интерьера — помогает развиваться и бережно окружает заботой. Ваши дети будут взрослеть в среде единомышленников, чтобы потом создать комфортное комьюнити для общения и дружбы в своём районе.



Детский сад
«Морячок» №172:
ул. Пожарных и
спасателей, 5 к. 2





ИСКУССТВО КАК ЧАСТЬ ЖИЗНИ

Мы уверены, что роль искусства в жизни каждого человека неоспорима. Искусство развивает, обогащает, даёт почувствовать красоту окружающего мира в повседневном.

Искусство заложено и в концепции Айвазовский City — от названия района и домов с уникальной архитектурой до строительства филиала художественной школы им. А. П. Митинского. Так мы продолжаем развивать культурную городскую среду и приобщаем жителей к искусству.

В школе постоянно проходят городские и региональные выставки, занятия по живописи, графике, скульптуре, мультипликации и ещё множеству направлений.

Детская художественная школа
им. А.П. Митинского:

ул. Пожарных
и спасателей, 5 к. 1





ГАСТРОНОМИЯ

Гастрономическое разнообразие — ещё одна визитная карточка Айвазовский City. Завтраки весь день, изысканные десерты для самых взыскательных вкусов, аутентичная пицца и паста — осталось лишь выбрать, где провести время с удовольствием.

Важная особенность каждого места здесь — оно создано с душой к жителям, а район выбран совсем неслучайно.



Сегодня в районе открыты и ждут гостей:

- Итальянский ресторан
- Магазин готовой еды «Жизньмарт»
- Кофейни
- Супермаркеты «Пятерочка», «Магнит», в 5 минутах езды — ТЦ «Алебашевский BAZAR» с рынком свежих продуктов





ДВОР КАК САД

Каждый двор похож на настоящий сад: множество высоких хвойных и лиственных деревьев, разнообразие ароматных трав и кустарников, обилие цветов.

Здесь по-особенному тихо и уютно. Все шумные активности мы вынесли за пределы двора, а внутри оставили места для созерцания и отдыха. Вы найдете игровые площадки для малышей, просторные беседки с уличными креслами, шезлонги и релакс-качели. Неспешно прогуляться, почитать книгу или просто расслабиться в тени навеса — выбирайте ваш сценарий.



СЕРВИС ДЛЯ РЕЗИДЕНТОВ

Сегодня при выборе жилья сервис стал главной потребностью. Мы заботимся об удобстве, безопасности и инфраструктуре, чтобы жителям было уютно не только в квартире, но и за её пределами.

Зарядки для электромобилей

Поддерживаем тренд на эко и энергоэффективные технологии и размещаем на наземных парковках зарядные станции для электромобилей.

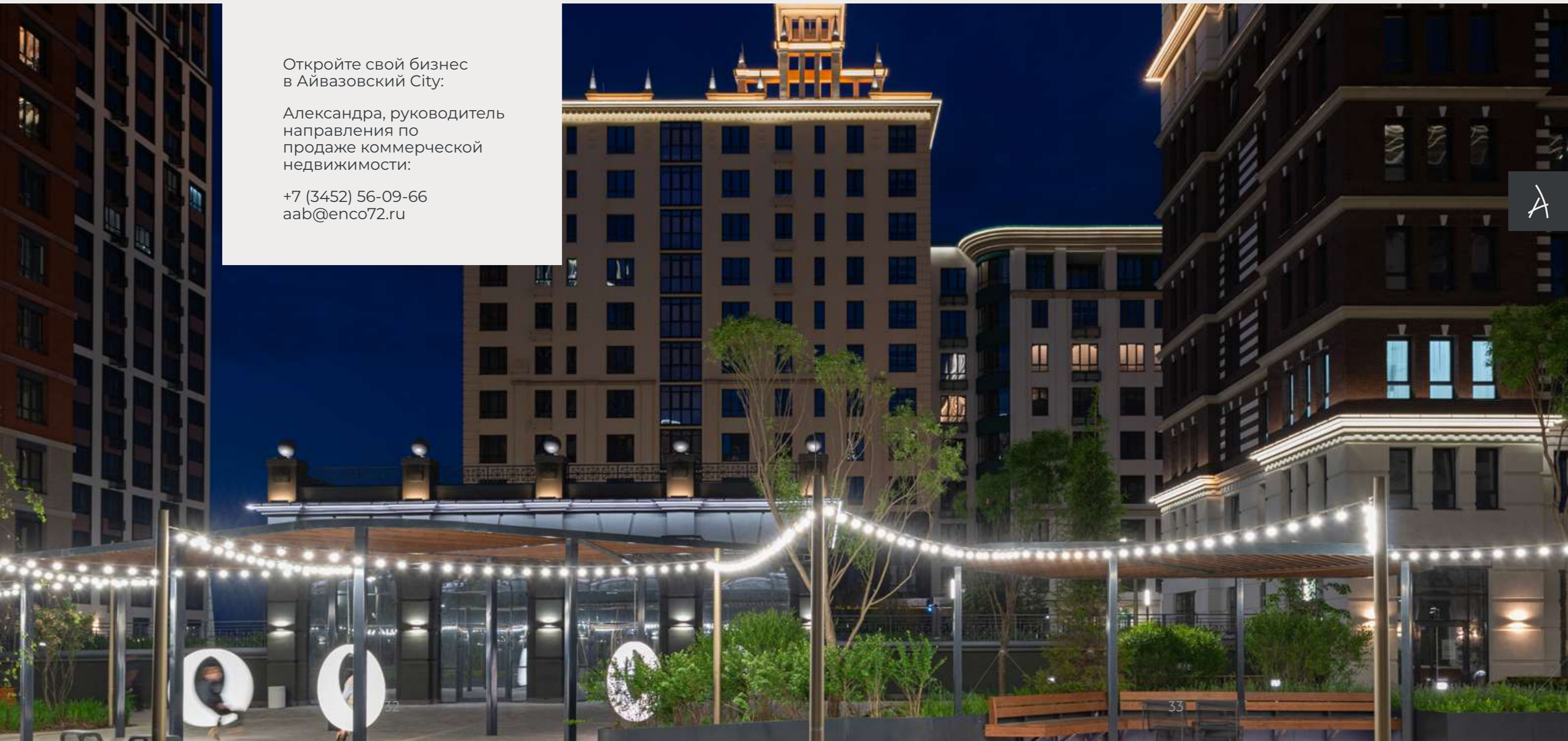
Проектируем звучание в наших комплексах

Шум сухих фонтанов, переливы и всплески в искусственно созданных водных каналах и даже музыка в подземных паркингах и холлах первых этажей — всё это еле заметные в моменте, но самые запоминающиеся в перспективе детали.

Откройте свой бизнес в Айвазовский City:

Александра, руководитель направления по продаже коммерческой недвижимости:

+7 (3452) 56-09-66
aab@enco72.ru





Эклектика



Интернациональный стиль



Модернизм



Чикагская школа



Сталинский ампир

ЭЛЕГАНТНОСТЬ В ДЕТАЛЯХ

Холлы продолжают концепцию домов — каждый уникален по своему интерьеру и оформлению. Прозрачные входные группы, высокие потолки, утончённый мрамор и фактурный камень, мягкая дизайнерская мебель и растения, акцентные стены из кирпича, дерева и необычные световые решения — всё, чтобы вы попадали в холл и испытывали эстетическое удовольствие.



РЕШЕНИЯ БЕЗОПАСНОСТИ

Для безопасности и приватности проживания внутри мы выстроили передовую охранную систему. Она включает сплошное покрытие камерами наблюдения, центры быстрого реагирования и бесшовные технологии доступа на территорию.

Видеонаблюдение

Организовано на всех этажах, в каждом лифте, внутри паркинга, во дворах и на открытых парковках. Записи хранятся в течение 11 дней и легко могут быть предоставлены по запросу. Доступен просмотр камер в онлайн-режиме через приложение УК.

Умный контроль доступа

IP-домофония — распознавание по лицу или с мобильного телефона, а также разблокировка дверей с помощью специальной метки.

В квартирах — система «умный дом» в базовой комплектации Видеоглазок, IP монитор, охранная сигнализация на входную дверь.

Группа немедленного реагирования

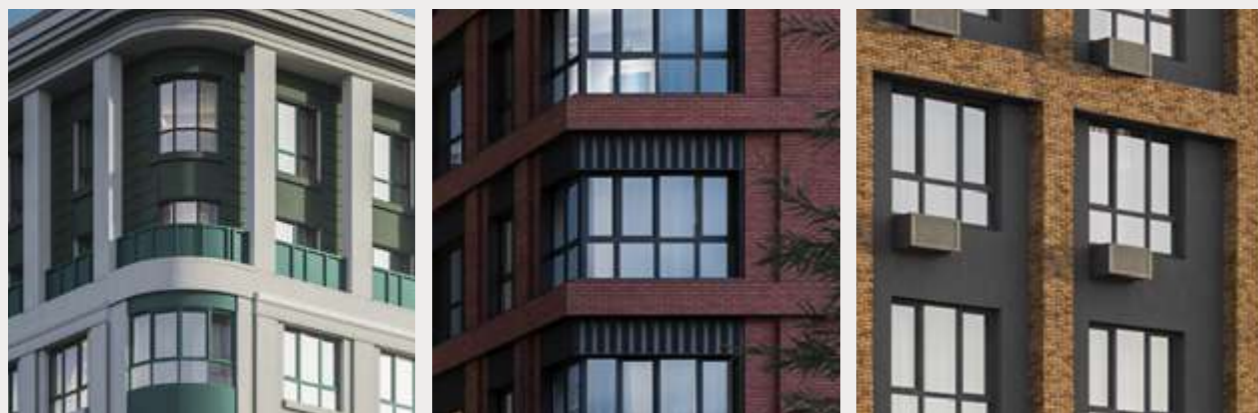
Обеспечивает тишину и покой жителей, когда нужно быстро отреагировать на нарушения порядка. Группа дежурит внутри жилого комплекса — и для ее прибытия жителям достаточно позвонить или отправить сообщение.

Многоуровневое освещение

Ощущение безопасности сопровождает резидентов в любое время суток. Все пути следования хорошо заметны и подсвечены множеством светильников: от точечных, встроенных в брусчатку, до высоких фонарей.



ИСКУССТВО СТРОИТЬ



Различные декоративные элементы, такие как: молдинги, карнизы, колонны и пилястры.

Навесной вентилируемый фасад с облицовкой бетонной плиткой и гофрированными панелями над окнами.

Комбинированный вентилируемый фасад с облицовкой бетонной плиткой и системой мокрого фасада.



Арки входных групп у коммерческих помещений.

Навесной вентилируемый фасад с облицовкой композитными панелями и системой мокрого фасада.

Декоративные молдинги и карнизы.



В домах:

Монолитный каркас.

Внутренние стены из керамзитоблоков — 250 мм.

Дополнительное утепление фасадов — минераловатная плита толщиной 150 мм (стандарт для тюменских новостроек — 120 мм).

Общая толщина стены 400 мм.

ИСКУССТВО СТРОИТЬ

Пропустите этап черновых работ во время ремонта и приблизьте свой переезд в новую квартиру с нашей предчистовой отделкой White Box.

Отделка в подъездах со свободными планировками Open space представлена отдельно

1 Размер оконного проёма может отличаться в зависимости от дома

2 Высота потолков отличается в зависимости от этажа и подъезда.

Датчики пожарной сигнализации

Ровный потолок для установки натяжного потолка

Входная дверь с индивидуальной вызывной панелью с функцией видеоглазка

Охранная сигнализация на входную дверь

Готовое финишное выравнивание стен по маякам

Видеоэкран с системой умный дом

Выводы ХГВС с телеметрией

Система контроля протечек воды

Точка для подключения конденсата отвода кондиционера

Энергосберегающие окна с пятикамерным профилем и двойным стеклопакетом (3 стекла) с детскими замками

Вывод для кондиционера

Заниженные подоконники 500-600 мм

Клапан инфильтрации воздуха для правильного микроклимата

Радиаторы отопления с терморегуляторами

Розетки и выключатели

Интернет и ТВ

Цементно-песчаная стяжка со звукоизоляцией по системе «Плавающий пол» (за исключением квартир формата Open space)

Горизонтальная разводка отопления и счётчики тепла с телеметрией

1900 2200 мм¹

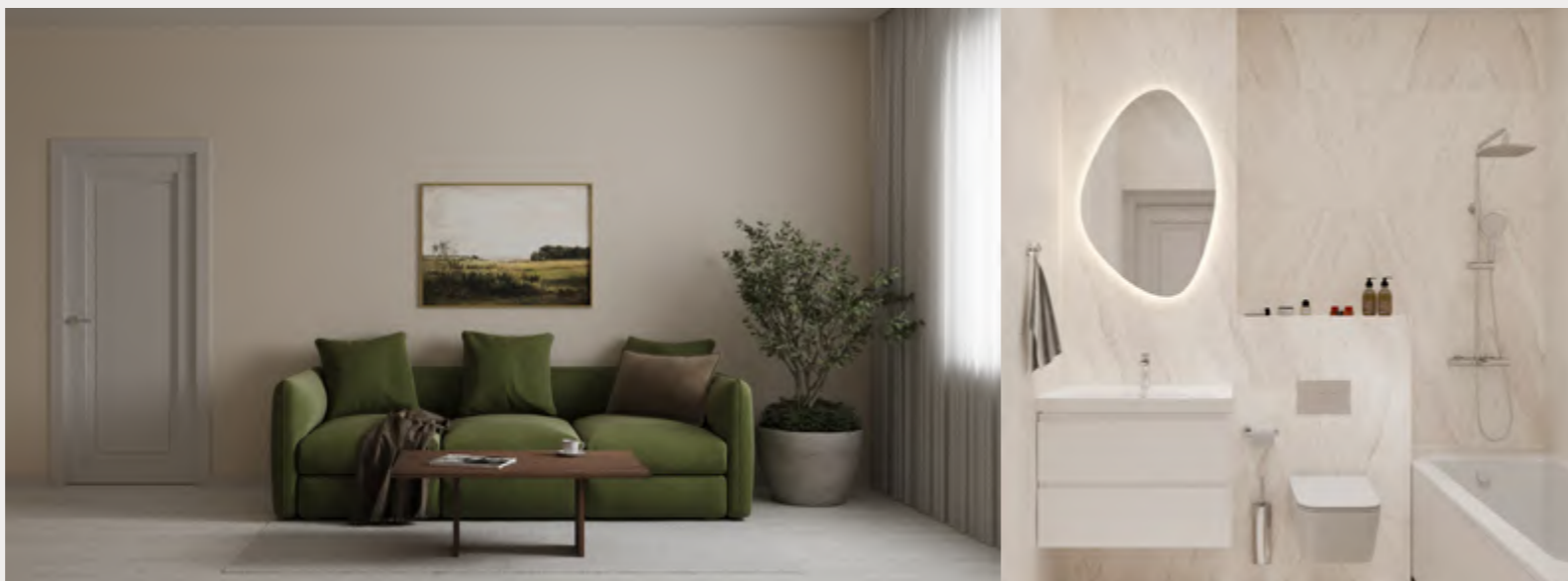
1850 - 2250 мм¹

2700 - 3300 мм²

A

Белое олово

Стиль создаст в доме атмосферу легкости и свежести. Любое пространство он наполнит объемом и свободой и превратит в место сенсорного и визуального отдыха.



ЭТОТ РЕМОНТ ВАМ К ЛИЦУ

Представьте, если бы ремонт можно было примерить, как костюм, а потом просто забрать готовый из ателье. Все работы остаются в закулисье и не доставляют вам никаких хлопот, а вы абсолютно уверены в том, что ваш выбор правильный.

Таким мы делаем ремонт от ЭНКО: от пакетного решения до индивидуального дизайн-проекта — в одном месте. Берём на себя все заботы и обязательства: от закупа материалов до финального клининга. Вам останется только принять квартиру и забрать ключи.

Жемчужная ель

Стиль, вдохновленный природой. Её фактуры и нежные оттенки составили базу для оформления дома. Особенность отделки — ламинат, уложенный «елочкой», который привнесёт в квартиру чувство места с историей.



Тенистый дуб

Стиль привнесёт в интерьер тепло и натуральность. Фактурные материалы напомнят о красоте и гармонии леса. Выраженные акценты добавят интерьеру глубины и благородства.





КВАРТИРЫ МЕЧТЫ

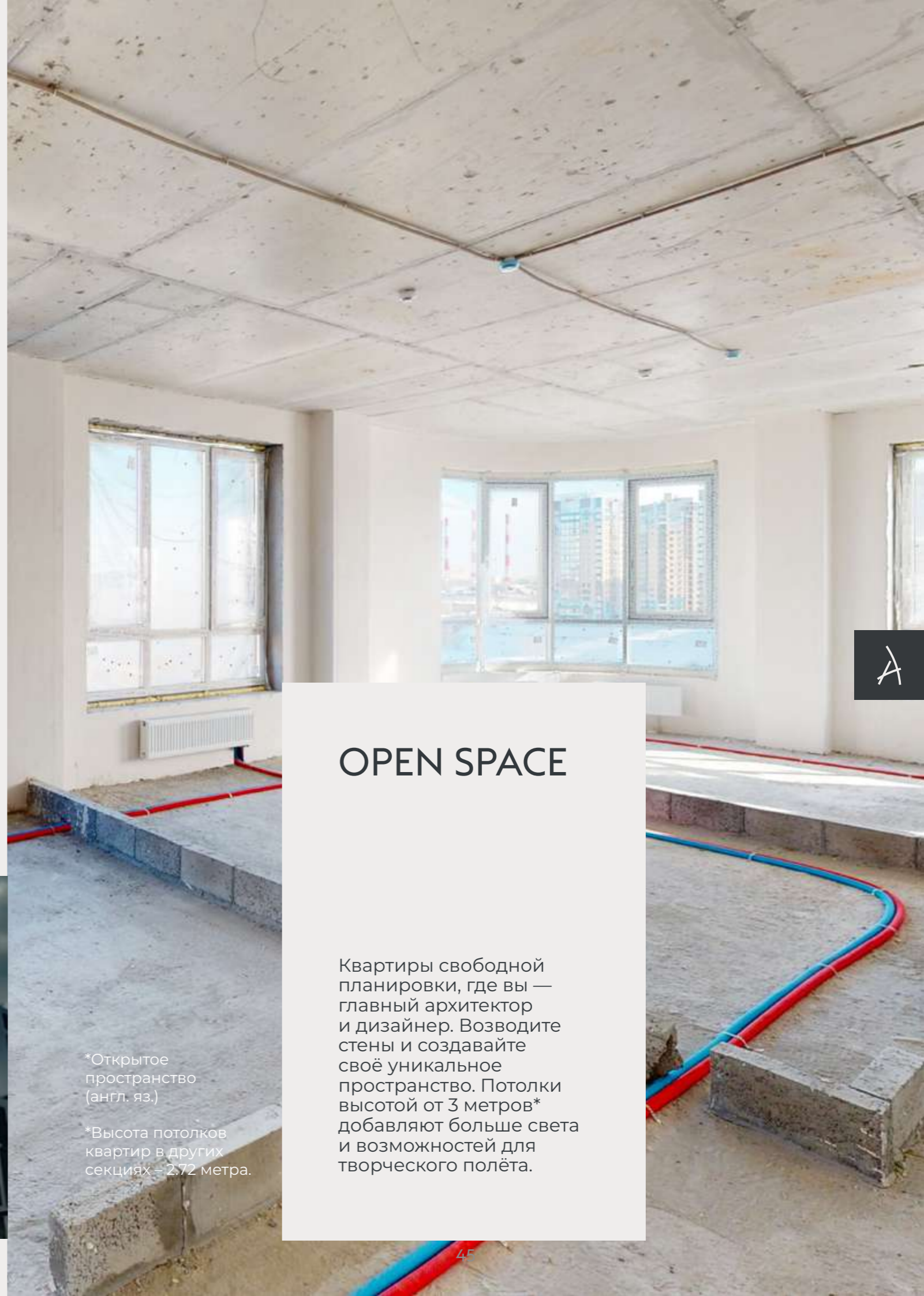
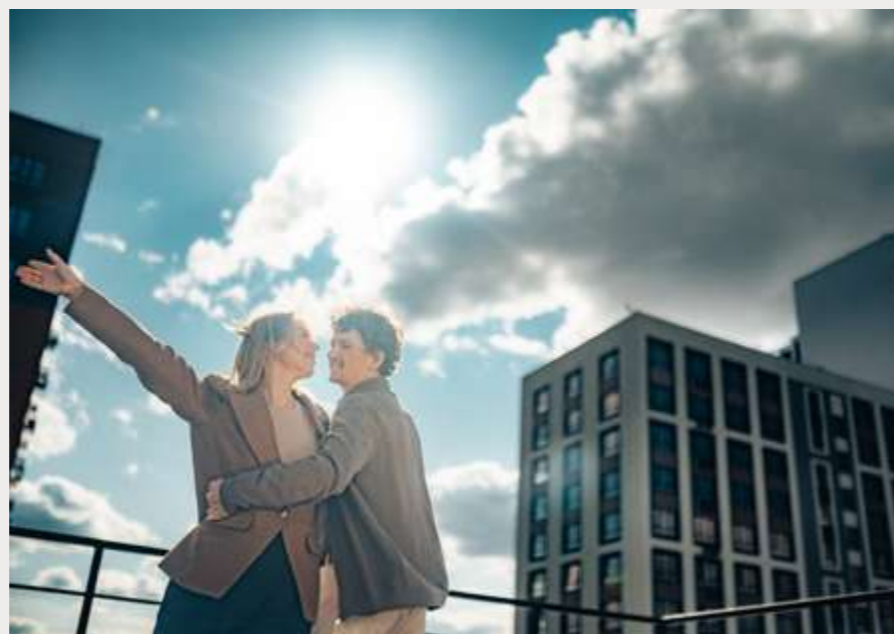
Когда в выверенные проектные решения добавили частицу творчества, получаются квартиры мечты. Каждое решение превратило планировку в Айвазовском City в умных помощников в любом жизненном сценарии.

Кухни-гостиные до 40 м² подойдут тем, кто любит устраивать ужины. Мастер-спальни — тем, кто ценит мгновения для себя. Тёплые лоджии — если нужен приятный и тихий уголок для чтения или работы.

Если же вы не готовы делить пространство ни с кем, рассмотрите для себя крупноформатную 1-комнатную квартиру. Настоящий рай гедониста.

Видовые террасы

Квартиры с террасами для самых красивых рассветов и закатов. Выпейте в тишине самую важную за день чашку кофе на свежем воздухе, организуйте дружеские встречи или устройте романтический ужин только для двоих на собственной террасе с видом на город.



OPEN SPACE

Квартиры свободной планировки, где вы — главный архитектор и дизайнер. Возводите стены и создавайте своё уникальное пространство. Потолки высотой от 3 метров* добавляют больше света и возможностей для творческого полёта.

*Открытое пространство (англ. яз.)

*Высота потолков квартир в других секциях — 2,72 метра.



1 подъезд.
Модернизм

15 этажей

2 подъезд.
Интернациональный
стиль

24 этажа

3 подъезд.
Чикагская
школа

18 этажей

4 подъезд.
Сталинский
ампир

18 этажей

5 подъезд.
Модернизм

9 этажей

ГП-7

ЭСТЕТИКА В КАЖДОЙ ЛИНИИ



ГП-7

1 подъезд. Модернизм
3-12 этажи (15 этажей)

Срок сдачи:
3 квартал 2026 г.

Посмотрите
все квартиры



Двор

Все планировки
Open space



ОК-6 = 2200 мм (ш) x 2150 мм (в)
ОК-8 = 1700 мм (ш) x 2150 мм (в)
ВН-1 = 2200 мм (ш) x 2150 мм (в)
ББ-1 = 1500 мм (ш) x 2200 мм (в)



ГП-7

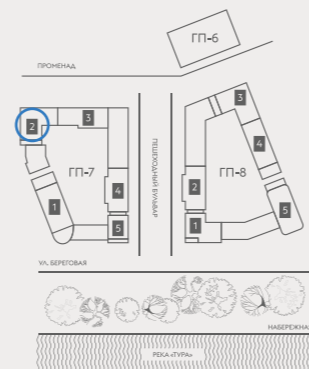
2 подъезд. Интернациональный стиль
11-19 этажи (24 этажа)

Срок сдачи:
3 квартал 2026 г.



ОК-1.1 = 1700 мм (ш) x 1850 мм (в)
ОК-2 = 2200 мм (ш) x 1850 мм (в)
ОК-11 = 1700 мм (ш) x 1850 мм (в)
ББ-1 = 1460 мм (ш) x 2080 мм (в)
ББ-2 = 1460 мм (ш) x 2080 мм (в)

Посмотрите
все квартиры



ГП-7

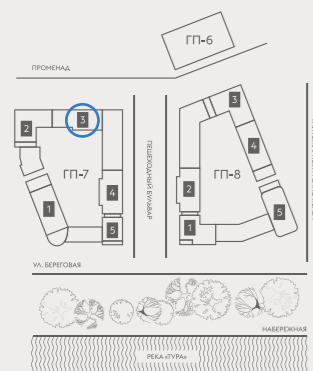
3 подъезд. Чикагская школа
3-16 этажи (18 этажей)

Срок сдачи:
3 квартал 2026 г.

Посмотрите
все квартиры



Двор



- ОК-2 = 2200 мм (ш) x 1850 мм (в)
- ВН-11.2 = 1300 мм (ш) x 1800 мм (в)
- ВН-11.1 = 2260 мм (ш) x 1800 мм (в)
- ОК-1.1 = 1700 мм (ш) x 1850 мм (в)
- ОК-20 = 940 мм (ш) x 1770 мм (в)
- ВН-10.1 = 2570 мм (ш) x 1800 мм (в)
- ВН-10.2 = 1250 мм (ш) x 1800 мм (в)
- ОК-16 = 1300 мм (ш) x 1770 мм (в)
- ББ-2 = 1460 мм (ш) x 2080 мм (в)



ГП-7

4 подъезд. Сталинский ампир
4-10 этажи (18 этажей)

Срок сдачи:
3 квартал 2026 г.

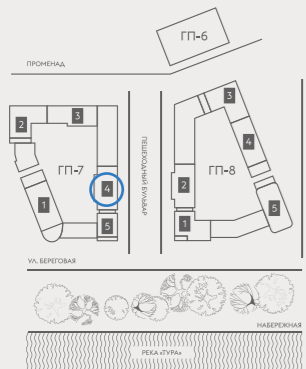
Посмотрите
все квартиры



Двор



Все планировки
Open space



- ОК-5 = 1900 мм (ш) x 2150 мм (в)
- ВН-10.1 = 3160 мм (ш) x 2150 мм (в)
- ОК-6 = 1700 мм (ш) x 2150 мм (в)
- ОК-7 = 800 мм (ш) x 2150 мм (в)
- ББ-2 = 1460 мм (ш) x 2080 мм (в)



ГП-7

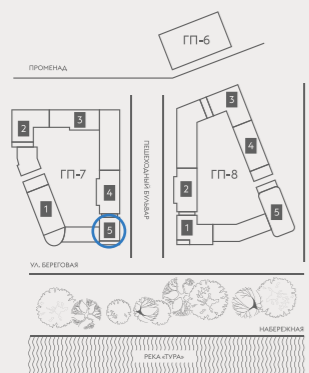
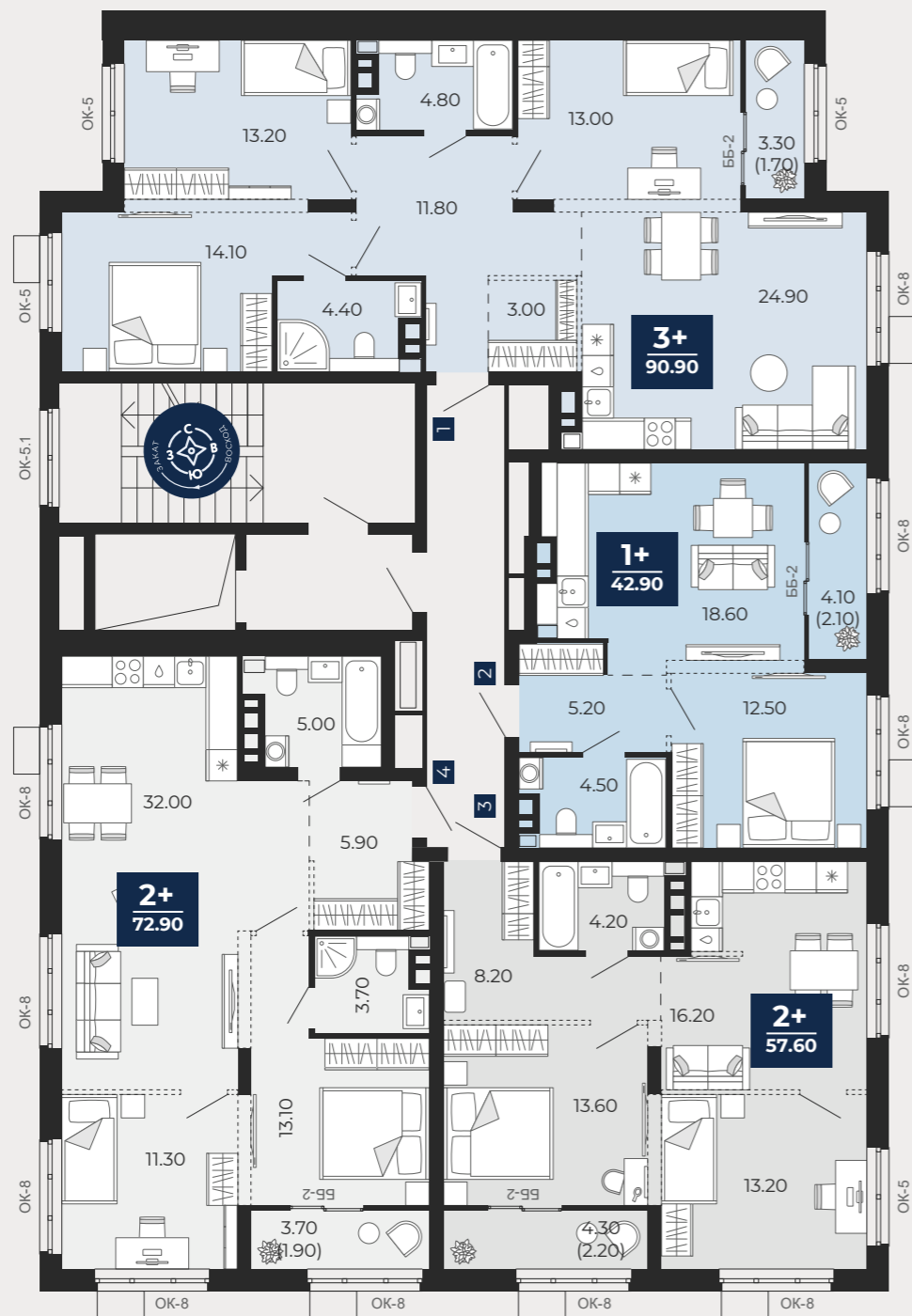
5 подъезд. Модернизм
4-7 этажи (9 этажей)

Срок сдачи:
3 квартал 2026 г.

Посмотрите
все квартиры



Двор



Все планировки
Open space

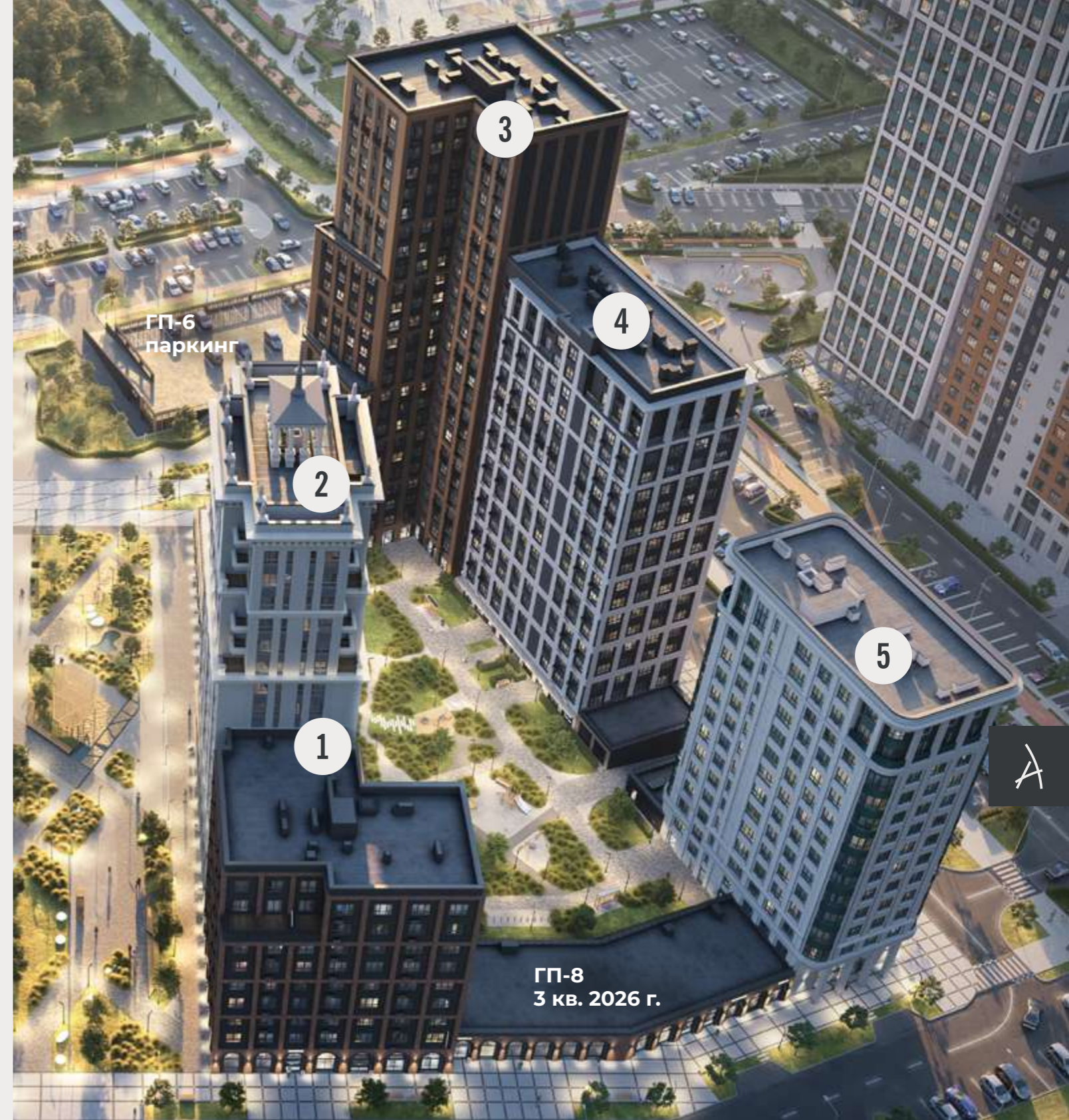
ОК-5 = 1900 мм (ш) x 2150 мм (в)
ОК-8 = 2200 мм (ш) x 2150 мм (в)
ББ-2 = 1460 мм (ш) x 2080 мм (в)



A

ГП-8

ЭСТЕТИКА В КАЖДОЙ ЛИНИИ



1 подъезд.
Модернизм
9 этажей

2 подъезд.
Сталинский
ампир
18 этажей

3 подъезд.
Интернациональный
стиль
24 этажа

4 подъезд.
Интернациональный
стиль
18 этажей

5 подъезд.
Эклектика
14 этажей

ГП-8

1 подъезд. Интернациональный стиль
3-7 этажи (9 этажей)

Срок сдачи:
3 квартал 2026 г.

Посмотрите
все квартиры



Все планировки
Open space

ОК-5 = 1900 мм (ш) x 2150 мм (в)
ОК-10 = 1000 мм (ш) x 2150 мм (в)
ББ-1, ББ-2 = 1500 мм (ш) x 2080 мм (в)
ББ-3, ББ-3.1 = 1900 мм (ш) x 2260 мм (в)

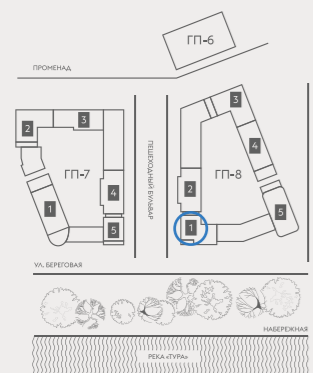


ГП-8

1 подъезд. Интернациональный стиль
8 этаж (9 этажей)

Срок сдачи:
3 квартал 2026 г.

Посмотрите
все квартиры



Все планировки
Open space

- ОК-5 = 1900 мм (ш) x 2150 мм (в)
- ОК-8 = 2200 мм (ш) x 2150 мм (в)
- ОК-10 = 1000 мм (ш) x 2150 мм (в)
- ББ-1, ББ-2 = 1500 мм (ш) x 2080 мм (в)
- ББ-3, ББ-3.1 = 1900 мм (ш) x 2260 мм (в)



ГП-8

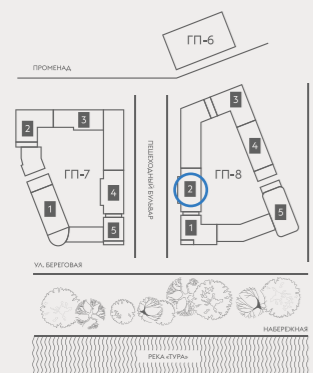
2 подъезд. Сталинский ампир
4-10 этажи (18 этажей)

Срок сдачи:
3 квартал 2026 г.

Посмотрите
все квартиры



Двор



Все планировки
Open space

- ОК-5 = 1900 мм (ш) x 2150 мм (в)
- ОК-6 = 1700 мм (ш) x 2150 мм (в)
- ОК-7 = 800 мм (ш) x 2150 мм (в)
- ВН-10 = 3160 мм (ш) x 2150 мм (в)
- ББ-1, ББ-2 = 1500 мм (ш) x 2080 мм (в)



A

ГП-8

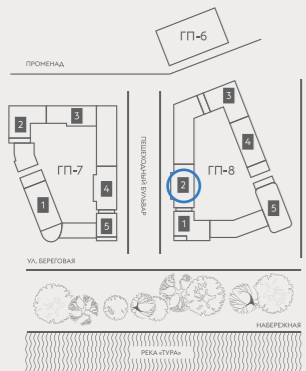
2 подъезд. Сталинский амбир
13 этаж (18 этажей)

Срок сдачи:
3 квартал 2026 г.

Посмотрите
все квартиры



Двор



Все планировки
Open space

- ОК-5 = 1900 мм (ш) x 2150 мм (в)
- ОК-6 = 1700 мм (ш) x 2150 мм (в)
- ОК-7 = 800 мм (ш) x 2150 мм (в)
- ВН-10 = 3160 мм (ш) x 2150 мм (в)
- ББ-2 = 1500 мм (ш) x 2080 мм (в)
- ББ-5, ББ-6 = 1700 мм (ш) x 2300 мм (в)
- ББ-10 = 1390 мм (ш) x 2300 мм (в)

Срок сдачи:
3 квартал 2026 г.

2 подъезд. Сталинский амбир
17-18 этажи (18 этажей)

ГП-8



Двор



Все планировки
Open space

- ОК-5 = 1900 мм (ш) x 2150 мм (в)
- ОК-6 = 1700 мм (ш) x 2150 мм (в)
- ОК-7 = 800 мм (ш) x 2150 мм (в)
- ББ-2 = 1500 мм (ш) x 2080 мм (в)
- ББ-8, ББ-9 = 1700 мм (ш) x 2550 мм (в)

ГП-8

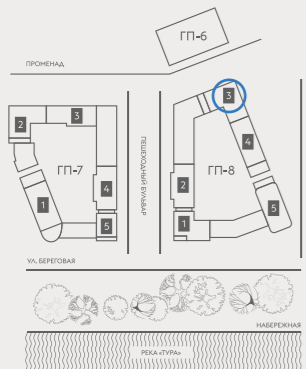
3 подъезд. Интернациональный стиль
3-10 этажи (24 этажа)

Срок сдачи:
3 квартал 2026 г.

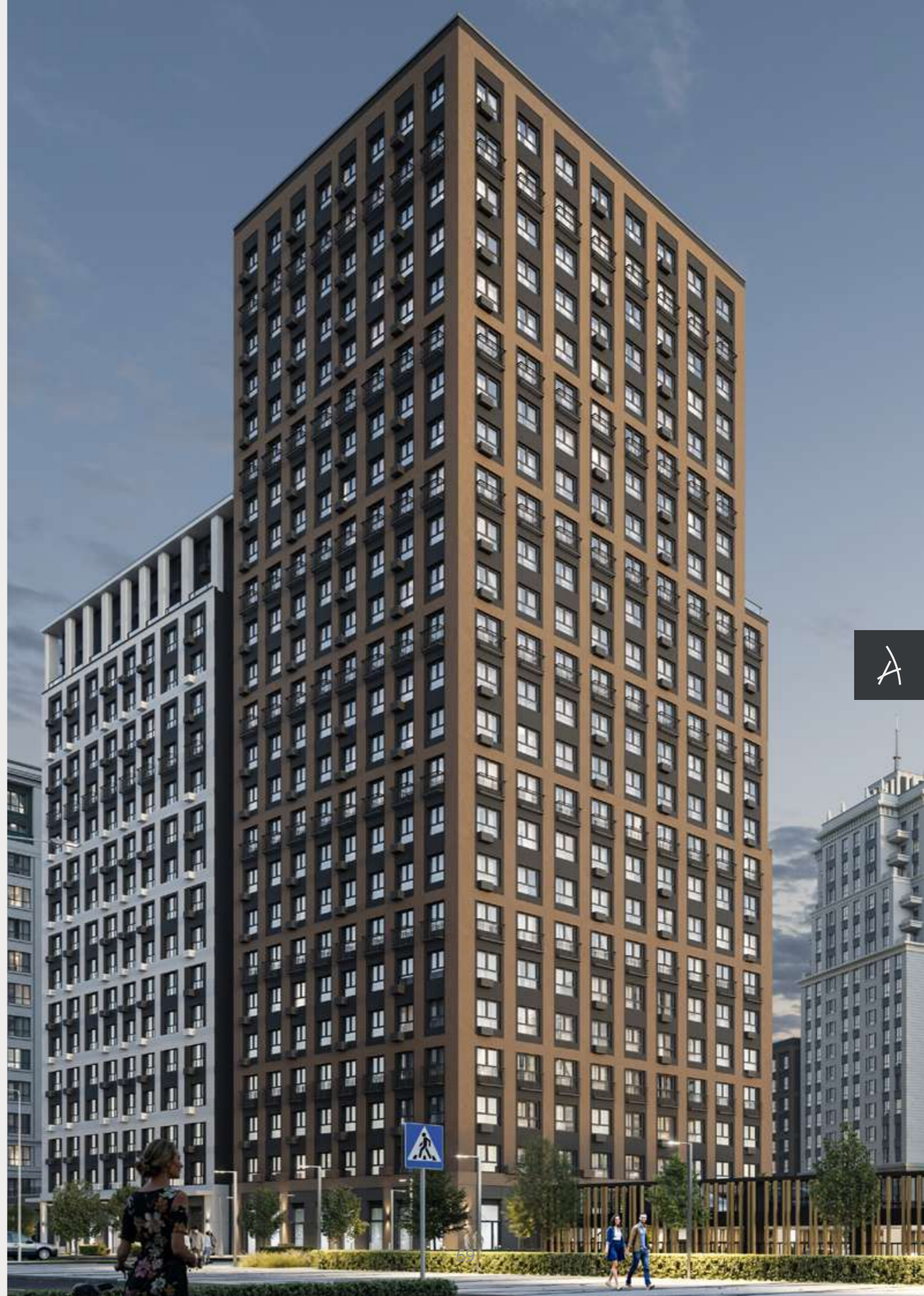
Посмотрите
все квартиры



Двор



OK-1 = 1900 мм (ш) x 1850 мм (в)
ББ-11 = 1900 мм (ш) x 2050 мм (в)



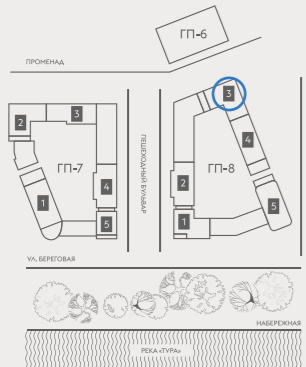
A

ГП-8

3 подъезд. Интернациональный стиль
11 этаж (24 этажа)

Срок сдачи:
3 квартал 2026 г.

Посмотрите
все квартиры

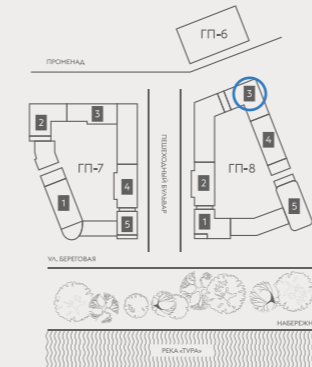


ОК-1 = 1900 мм (ш) x 1850 мм (в)
ББ-1 = 1500 мм (ш) x 2200 мм (в)
ББ-10 = 1900 мм (ш) x 2050 мм (в)

Срок сдачи:
3 квартал 2026 г.

3 подъезд. Интернациональный стиль
18-24 этажи (24 этажа)

ГП-8



ОК-1 = 1900 мм (ш) x 1850 мм (в)
ББ-1 = 1500 мм (ш) x 2200 мм (в)

ГП-8

4 подъезд. Интернациональный стиль
4-16 этажи (18 этажей)

Срок сдачи:
3 квартал 2026 г.

Посмотрите
все квартиры



Двор



ОК-2 = 2200 мм (ш) x 1850 мм (в)
ББ-1, ББ-2 = 1500 мм (ш) x 2200 мм (в)

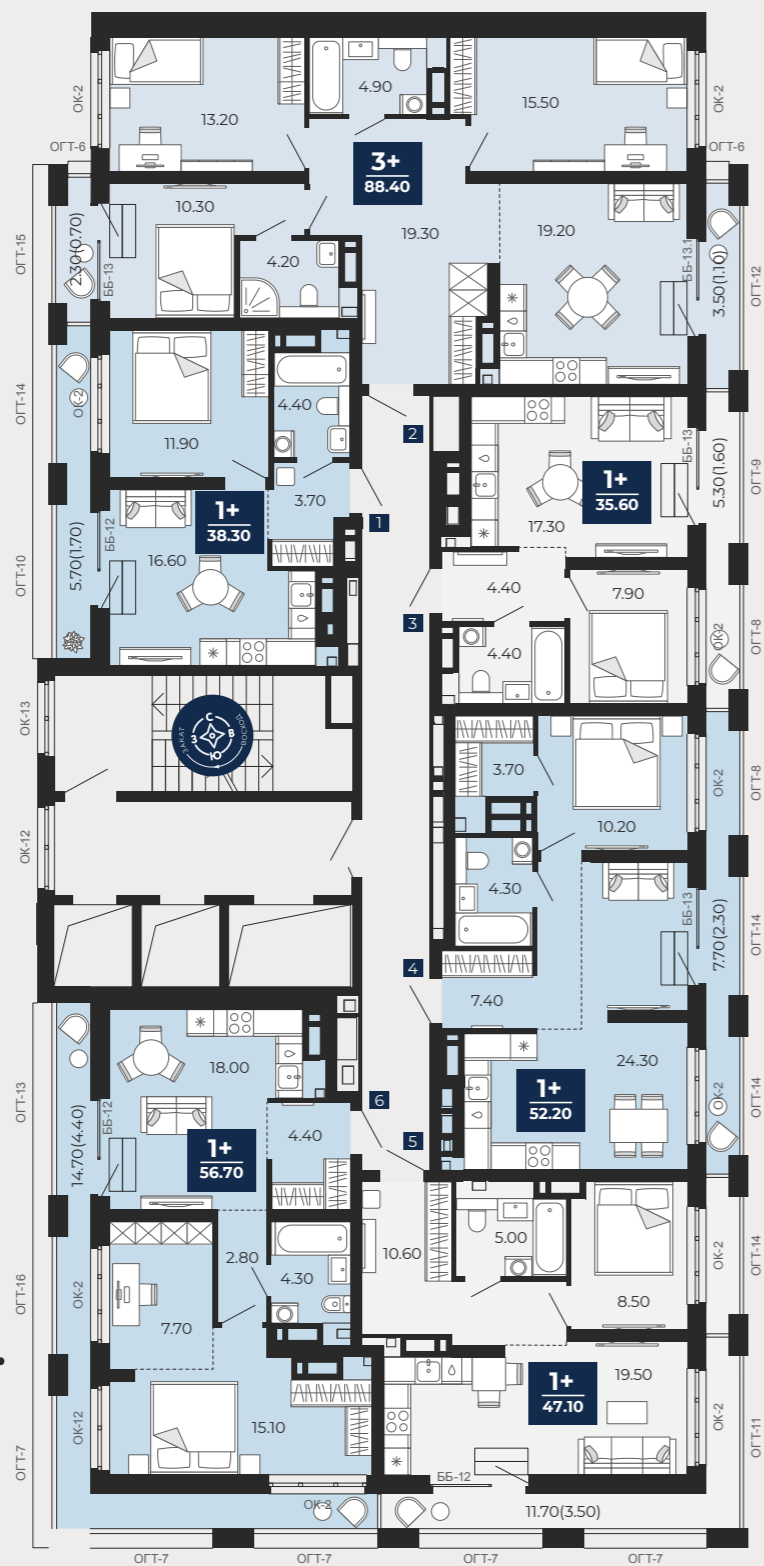


ГП-8

4 подъезд. Интернациональный стиль
17 этаж (18 этажей)

Срок сдачи:
3 квартал 2026 г.

Посмотрите
все квартиры



Двор



ОК-2 = 2200 мм (ш) x 1850 мм (в)
ОК-12 = 1900 мм (ш) x 1850 мм (в)
ББ-12, ББ-13, ББ-13.1 = 2200 мм (ш) x 2150 мм (в)



A

ГП-8

5 подъезд. Эклектика
4-12 этажи (14 этажей)

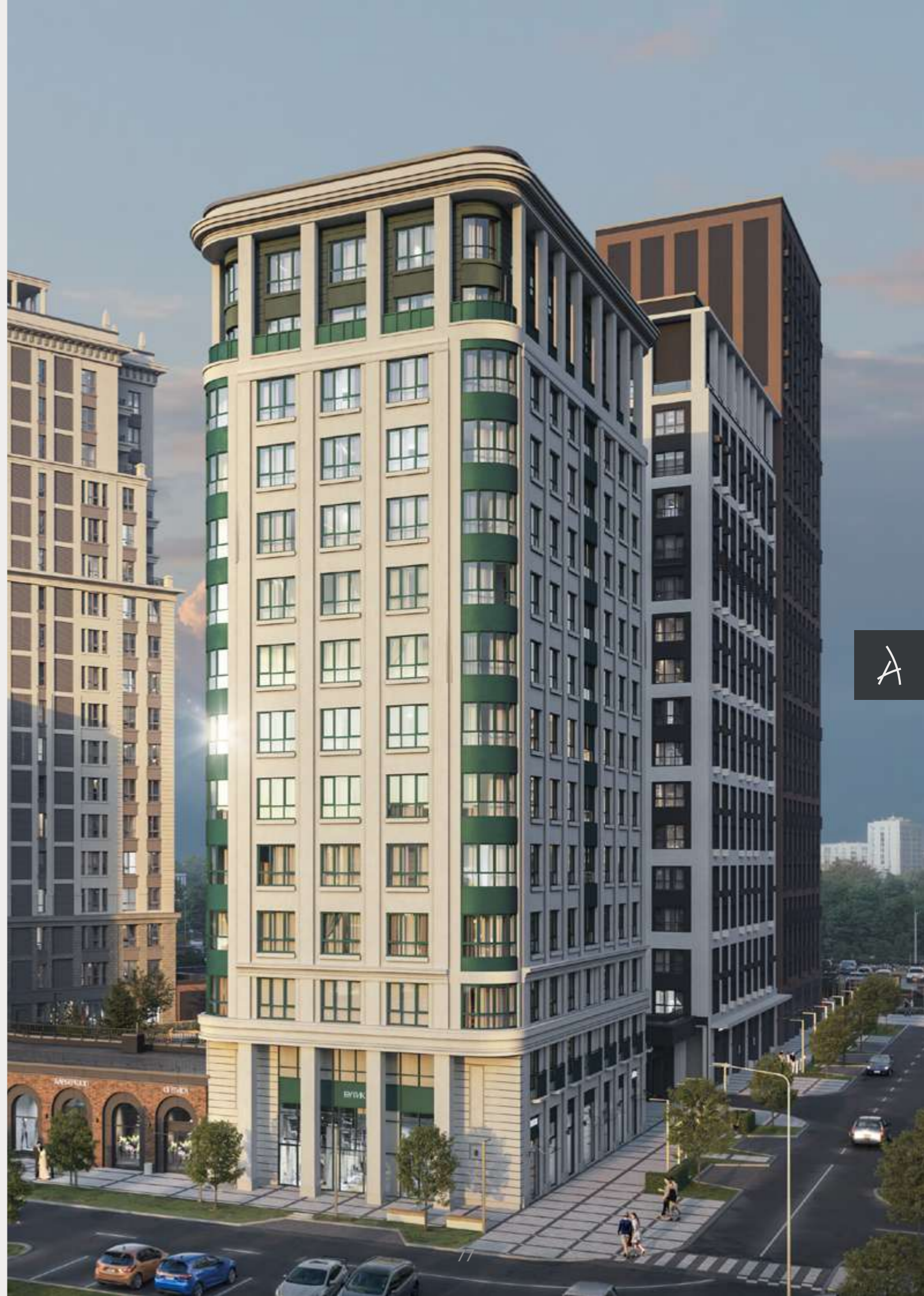
Срок сдачи:
3 квартал 2026 г.

Посмотрите
все квартиры



Все планировки
Open space

ОК-8 = 2200 мм (ш) x 2150 мм (в)
ВН-31 = 3112 мм (ш) x 2150 мм (в)
ВН-46 = 1560 мм (ш) x 2150 мм (в)
ВН-47 = 3160 мм (ш) x 2150 мм (в)
ВН-48 = 2800 мм (ш) x 2150 мм (в)
ВН-50 = 3160 мм (ш) x 2150 мм (в)
ББ-1 = 1500 мм (ш) x 2200 мм (в)



ГП-8

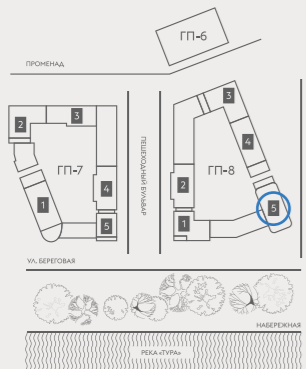
5 подъезд. Эклектика
14 этаж (14 этажей)

Срок сдачи:
3 квартал 2026 г.

Посмотрите
все квартиры



Двор



Все планировки
Open space

ОК-8 = 2200 мм (ш) x 2150 мм (в)
ББ-1, ББ-2 = 1500 мм (ш) x 2200 мм (в)
БН-9 = 3160 мм (ш) x 2150 мм (в)
БН-33 = 1956 мм (ш) x 2150 мм (в)





ПАРКИНГ И КЛАДОВЫЕ

Залог вашего комфорта и безопасности автомобиля. В паркинг можно спуститься на лифте. Здесь тепло, сухо и безопасно: доступ только у владельцев, есть отопление и проводится регулярная уборка.

Чтобы в квартирах было как можно больше места для жизни, а не вещей, мы предусмотрели просторные кладовые на цокольном этаже. Здесь удобно хранить сезонные вещи, спортивный инвентарь.





ГП-7

ПАРКИНГ И КЛАДОВЫЕ



Высота потолков до 2 м
Высота прочих: 2,4 м



Парковочные места
высотой 2, 13 м



Доступ с проходом высотой 1,8 м
Высота прочих: 2,4 м



Семейные
места



2500

S = 13,20 м²
H = 2,2 м



2700

S = 14,30 м²
H = 2,2 м





Высота въезда
в паркинг - 2,4 м
Ширина - 3,3 м

ГП-8

ПАРКИНГ И КЛАДОВЫЕ



Высота потолков до 2 м
Высота прочих: 2,4 м



Парковочные места
высотой 2,13 м



Доступ с проходом высотой 1,8 м.
Высота прочих: 2,4 м



Семейные
места



2500

S = 13,20 м²
H = 2,2 м



2700

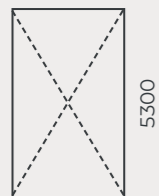
S = 14,30 м²
H = 2,2 м



ГП-6 ПАРКИНГ

Отдельно
стоящий паркинг
1 этаж (2 этажа)

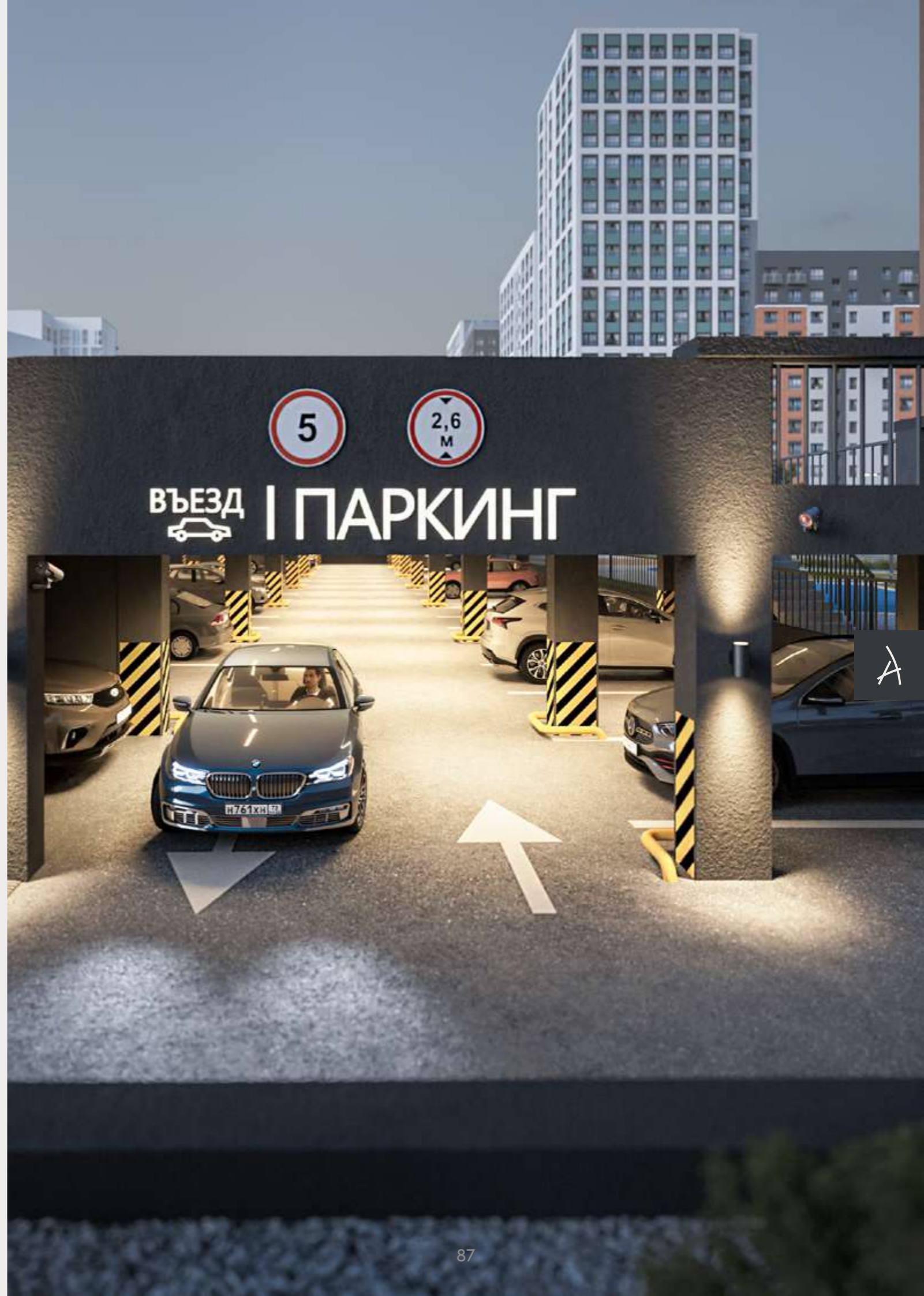
Срок сдачи:
3 квартал 2026 г.



2700

5300

S = 14,30 м²
H = 2,2 м



НА ШАГ БЛИЖЕ К МЕЧТЕ

Ипотечный центр¹

Брокеры в режиме онлайн помогут со сбором документов, отправят заявку в банки и подберут вам наилучшую ставку.

Рассрочка

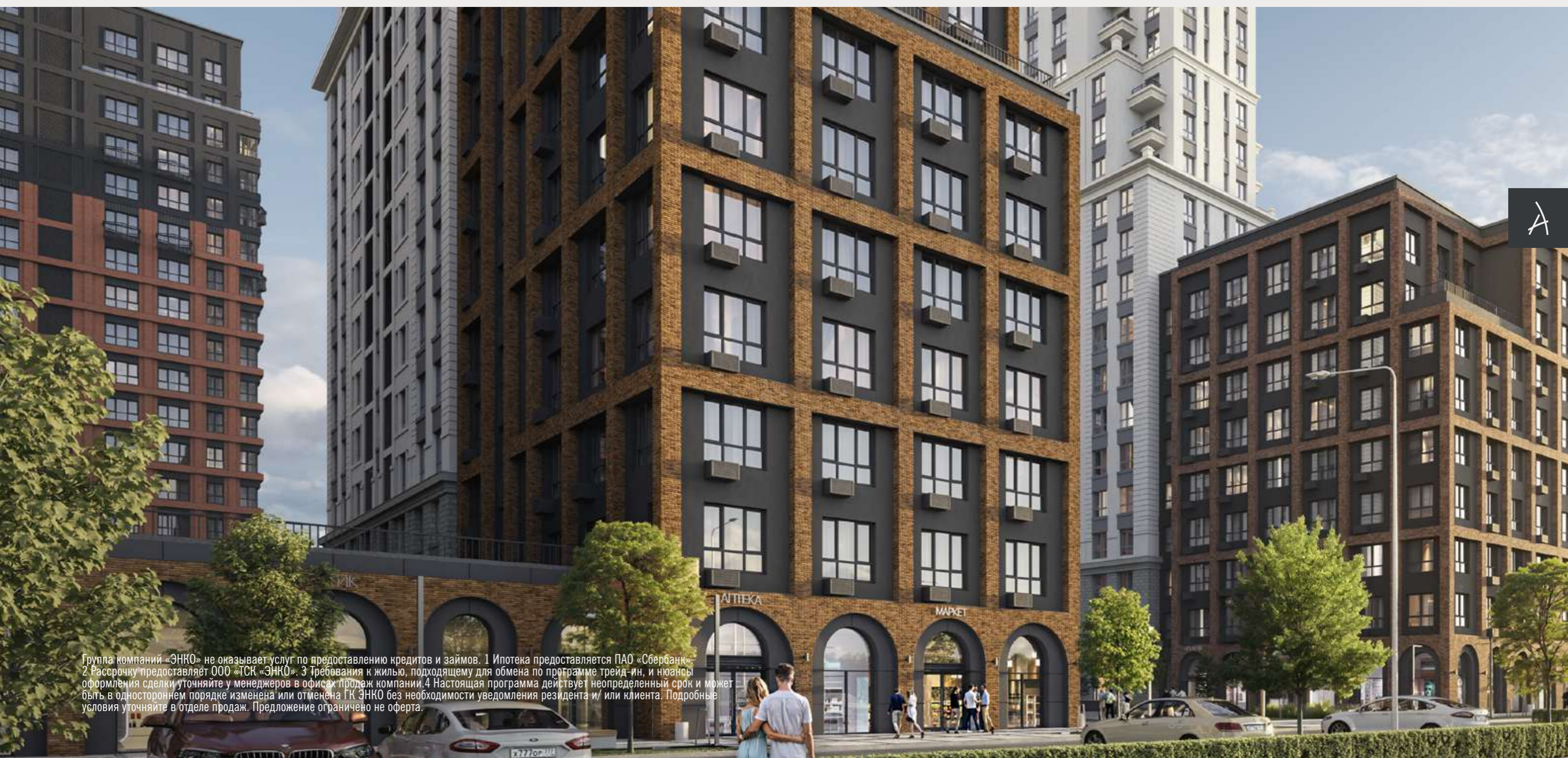
Покупайте новое жильё без переплат по процентам и одобрения третьих сторон.²

Трейд-ин

Обменяйте свою квартиру в Тюмени на новую в проектах ЭНКО.³

Создайте своё комьюнити там, где живёте

Рекомендуйте Айвазовский City своим друзьям и, в случае покупки, получите 20 000 рублей. Подробные условия программы и анкета для заполнения по ссылке в QR-коде.



Группа компаний «ЭНКО» не оказывает услуг по предоставлению кредитов и займов. 1 Ипотека предоставляется ПАО «Сбербанк». 2 Рассрочку предоставляет ООО «ТСК «ЭНКО». 3 Требования к жилью, подходящему для обмена по программе трейд-ин, и нюансы оформления сделки уточняйте у менеджеров в офисах продаж компании. 4 Настоящая программа действует неопределенный срок и может быть в одностороннем порядке изменена или отменена ГК ЭНКО без необходимости уведомления резидента и/или клиента. Подробные условия уточняйте в отделе продаж. Предложение ограничено не оферта.

A

АЙВАЗОВСКИЙ CITY

(3452) 560-970

Офис продаж

ул. Пожарных
и спасателей, 5



enco.ru

ЭНКО

ЖР «Айвазовский». Застройщик ООО «ДСК «ЭНКО». Проектная декларация на наш.дом.рф. Договор долевого участия. Предложение ограничено. Не оферта. City – город в переводе с англ. яз. Информация, представленная в данном буклете, носит исключительно информационный характер, не является офертой или публичной офертой в соответствии со ст. 435, п. 2 ст. 437 Гражданского Кодекса Российской Федерации. Ремонт от застройщика является доп. услугой, оказываемой застройщиком после получения ключей, и не входит в стоимость объекта строительства. Представленные цены, планировки, площади, а также варианты визуализации квартир, дома, прилегающего к нему благоустройства и района в целом не обладают признаками абсолютной идентичности проектной и рабочей документации на строительство объекта, схеме планировочной организации земельного участка. На момент получения настоящего буклета часть информации, возможно, устарела, не является актуальной и требует уточнения в отделе продаж.