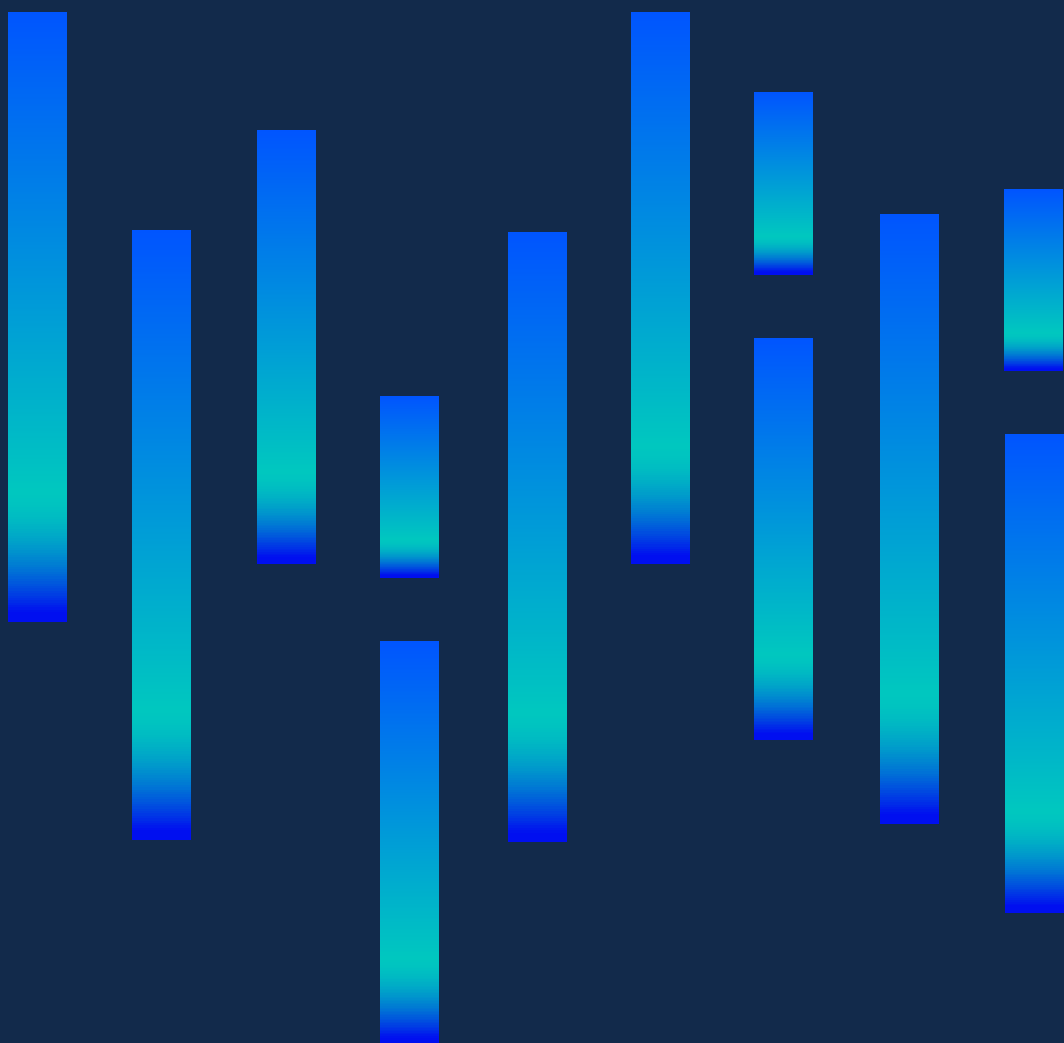


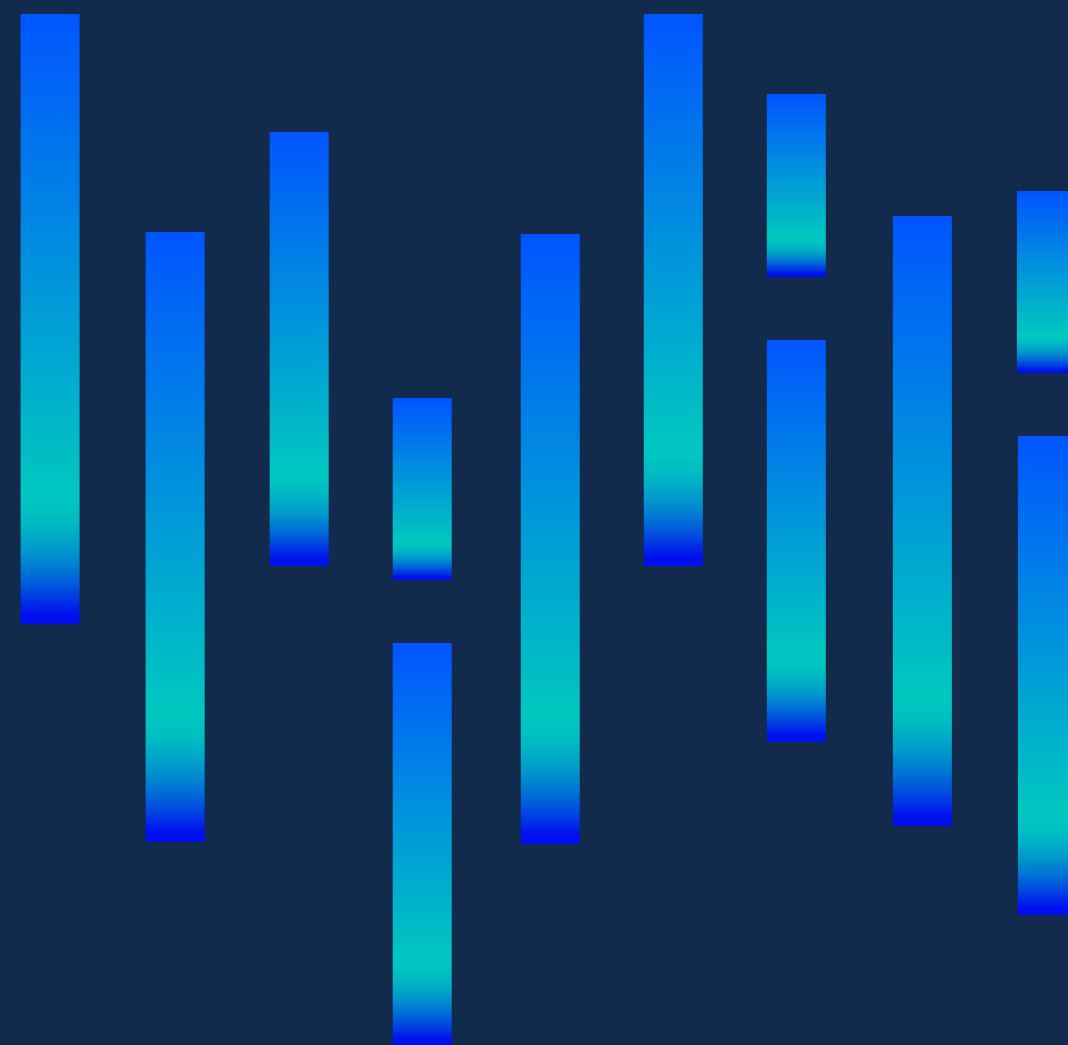
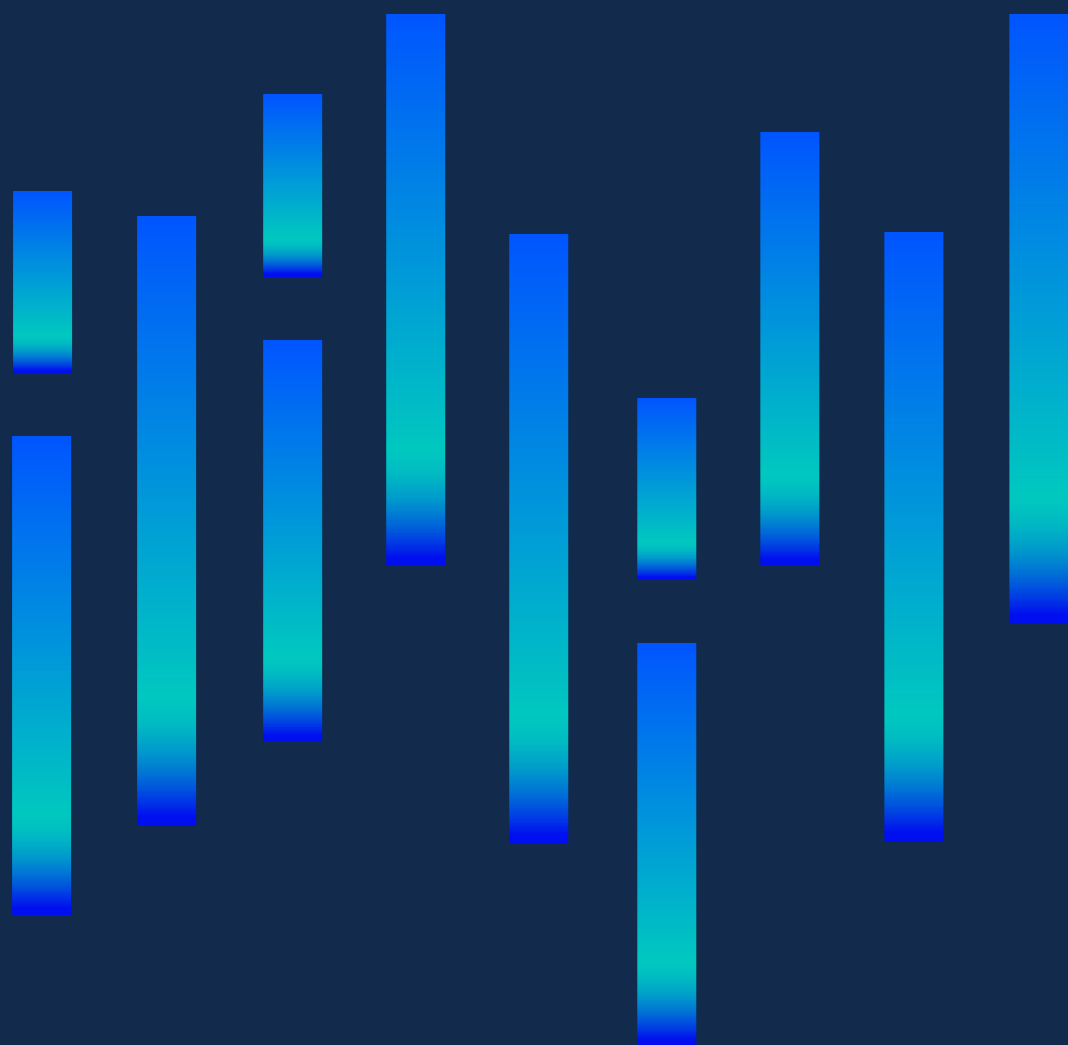
# МИРИАДЫ



ЗАЖИГАЕМ  
МЕЧТЫ ЛЮДЕЙ,

Философия  
ЭНКО

СМЕЛО ПРЕОБРАЖАЯ  
СРЕДУ И КУЛЬТУРУ  
ЖИЗНИ



# ПРИНЦИПЫ, НА ОСНОВЕ КОТОРЫХ МЫ СОЗДАЁМ СВОИ РАЙОНЫ

Разные сегменты жилья и кастомизированные предложения для всех поколений

Функциональное комплексное благоустройство территории и собственная экосистема сервисов

Социальные и образовательные объекты, проекты, трансформирующие культуру жизни и развивающие дух добрососедства

## ЭЧКО

### 14

лет на рынке  
недвижимости

### ТОП-5

застройщиков РФ  
по потребительским  
качествам ЖК

### 2

место по объему  
ввода жилья в  
Тюменской области  
за 2024 г.

### ТОП-15

застройщиков РФ  
по объему строительства

по данным erzrf.ru на 10.2025



# ГОРОД В ПРИНЦИПАХ ЭНКО

Сегодня мы обладаем достаточными компетенциями, практиками, навыками, мощностями и репутацией для того, чтобы создать город архитектурного разнообразия, вобравший в себя коллекцию успешных решений, признанных практик, счастливых жителей и их смелых планов.

# ОДОБРЕНО

# ЖИТЕЛЯМИ



## Отделка и технические решения

- Камеры видеонаблюдения во дворе и подъезде
- Улучшенная предчистовая отделка White Box
- Стальные двери с двойным замком
- Широкоформатные окна с низкими подоконниками и детскими замками
- Горизонтальная разводка и система телеметрии
- Теплые лоджии и французские балконы



## Благоустройство и инфраструктура

- Парковая зона и общественные пространства
- Натуральные материалы, взрослые деревья и кустарники
- Многофункциональные спортивные зоны
- PlayHub — игровые площадки для детей всех возрастов
- Дворы без машин
- Коммерция на первых этажах домов, где всё нужное — рядом

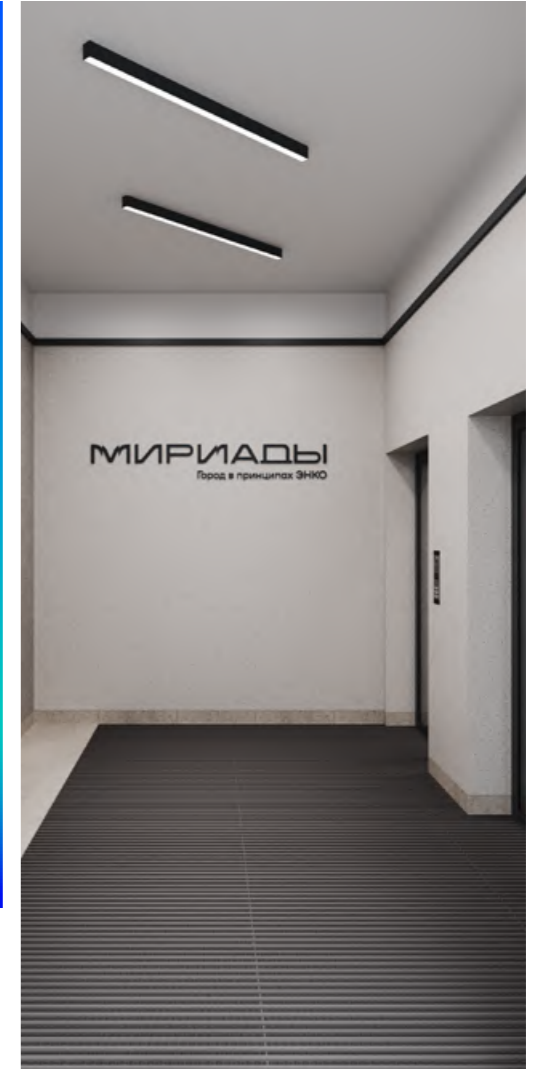
## Архитектура

- Переменная этажность — больше воздуха и света во дворе и квартирах
- Природные цвета фасадов
- Вечерняя разноуровневая подсветка



## Идеально для семьи

- Детский сад во дворе
- Школа в пешей доступности



## Подъезды

- Безбарьерная среда
- Светопроницаемые входные группы, дизайнерские холлы
- Теплые тамбуры и IP-видеодомофоны с Face ID, и бесключевым доступом
- Вместительные колясочные и велосипедные

# МИРИАДЫ

Город в принципах ЭНКО

Тобольский тракт

Школа №48  
корп. 3

1 очередь  
строительства

Школа  
(в проекте)

Детский  
сад

2 этап 1 очереди  
строительства

1 этап 1 очереди  
строительства

Гипермаркет  
«Лента»

Гипермаркет  
«Лемана ПРО»

1 650 000 м<sup>2</sup>  
жилой  
и коммерческой  
недвижимости

# МУЛЬТИВСЕЛЕННАЯ

## 4 ДОМА

секционной и башенной  
застройки от 12 до 24 этажей

## 1 171

квартира

Первый этап  
первой очереди  
строительства



## КОМФОРТНОЙ ЖИЗНИ



Проект расположен в районе Мыс  
в границах улицы Тимофея Чаркова,  
Тобольского тракта и объездной  
дороги. Срок освоения территории  
– до 2034 года.



Второй этап  
первой очереди  
строительства

# 4 ДОМА

секционной и башенной  
застройки от 12 до 24 этажей

# 1085

квартир

# ГОРОД АРХИТЕКТУРНОГО РАЗНООБРАЗИЯ

Мириады — это коллекция кварталов с домами полузамкнутой формы, башнями и урбан-виллами.

- Сочетание мокрого и навесного фасадов с облицовкой бетонной плиткой под кирпич создает уникальность и придает объем архитектуре.
- Декорирование металлическими обрамлениями окон и элементов входных групп.
- Наличие нескольких разновидностей балконов и террас для воплощения разных сценариев жизни.

В любом из ракурсов это место остается дружелюбным. Дома выполнены сомасштабными человеку, среда ощущается просторной и легкой. Каждое здание уникально по высоте, форме и отделке. Цветовые решения лаконичные и мягкие, фасады решены в пастельных тонах.



# ГОРОД ИСТОРИИ

Основу дизайн-кода новых строящихся домов составляют три стилистических приема:

- Ворота Тюмени
- Тобольский тракт
- Сибирский поток

Все они имеют свою историческую отсылку, которая тесно связана с архитектурными решениями применяемыми на фасадах секций.



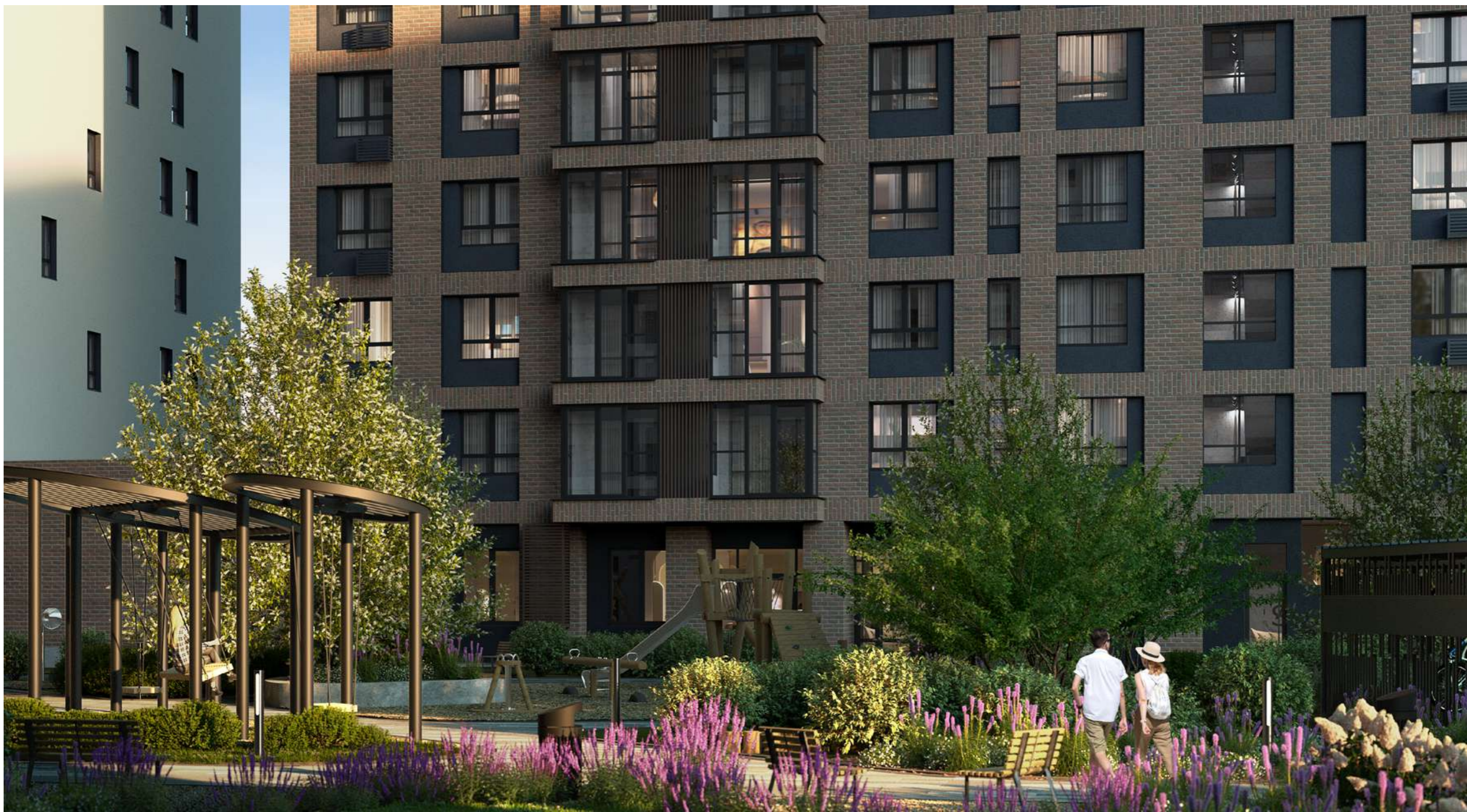
# ГОРОД В ОКРУЖЕНИИ

Экология места безупречна: здесь никогда не было городской застройки. Исторически это направление тесно связано с природным отдыхом. Вблизи — два термальных источника с минеральной водой для качественного расслабления, неподалеку — лесопарк имени Гагарина с экотропами и дорожками для бега и велосипедных прогулок.

Жить в Мириадах – это выбирать экогород, где цивилизация и комфорт гармонично соседствуют с природой круглый год.

# ПРИРОДЫ ЦЕНЬ

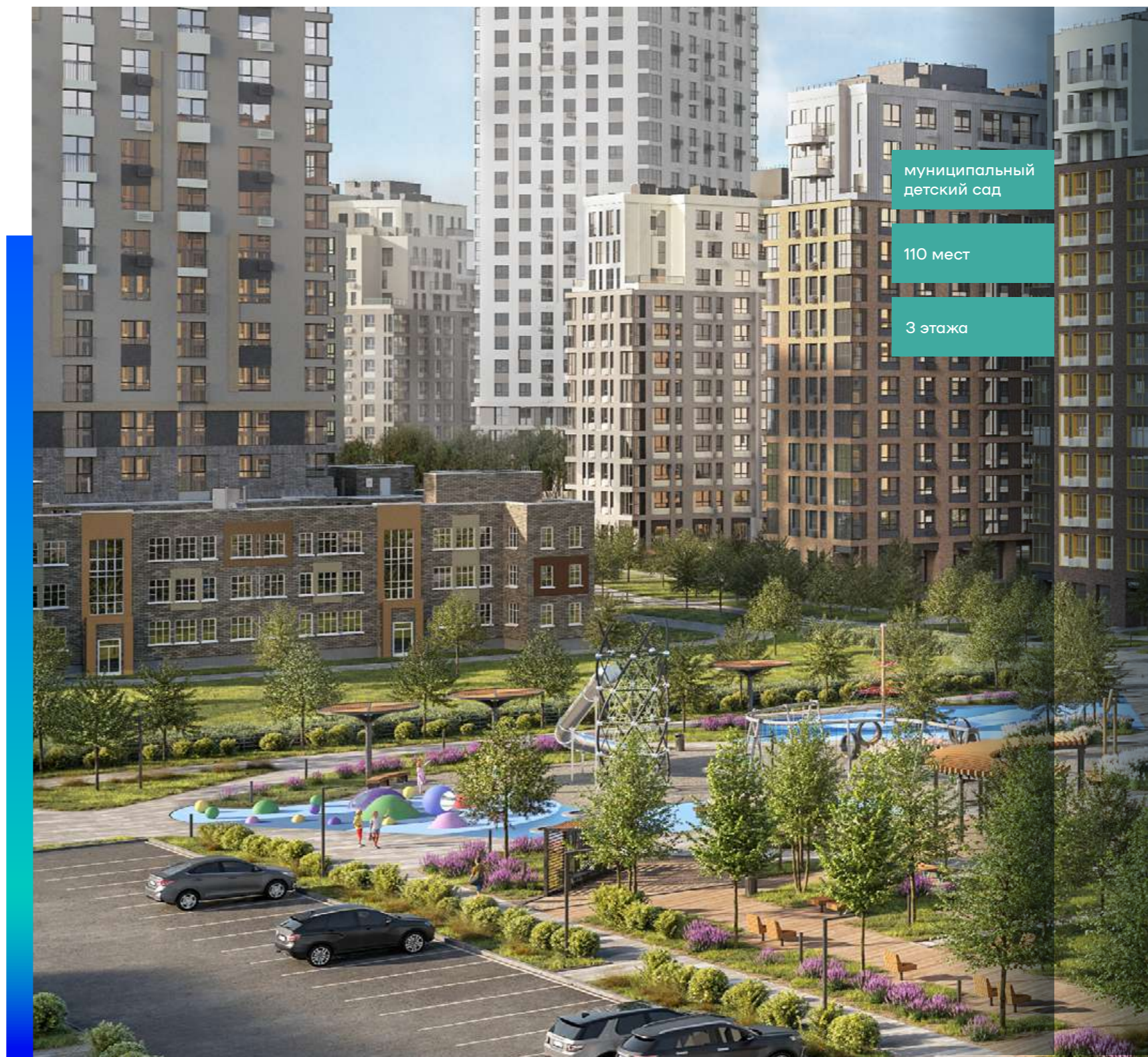




# ГОРОД ДЛЯ ДЕТЕЙ

Свой детский сад позволит семьям проводить утро неспешно, а вечерами гулять с малышами подольше. Здание с продуманной территорией для прогулок продолжает визуальную идею района. Мы спроектировали его сами как среду здорового развития ребенка.

Сразу за ограждением садика появится дополнительный спортивно-игровой парк. Это зеленый, красочный пейзаж, который дети будут видеть из окна детского сада.





В Мириадах множество мест для создания теплых воспоминаний. Источник ярких эмоций круглый год — парки, органично дополняющие друг друга. Один для уединенного отдыха и расслабления. Другой — для шумных игр на концептуальных площадках, а также для занятий спортом. Уличные тренажеры, турниковые комплексы, теннисные столы и мультиспортивное поле — все это и даже больше будет доступно жителям.

# ГОРОД СЧАСТЛИВЫХ СЦЕНАРИЕВ

Особое место в проекте занимает «Зеркало воды». Это искусственный пруд небольшой глубины с подиумами в центре.

Он, как и парки, окружен пышным авторским озеленением, создающим особую атмосферу.

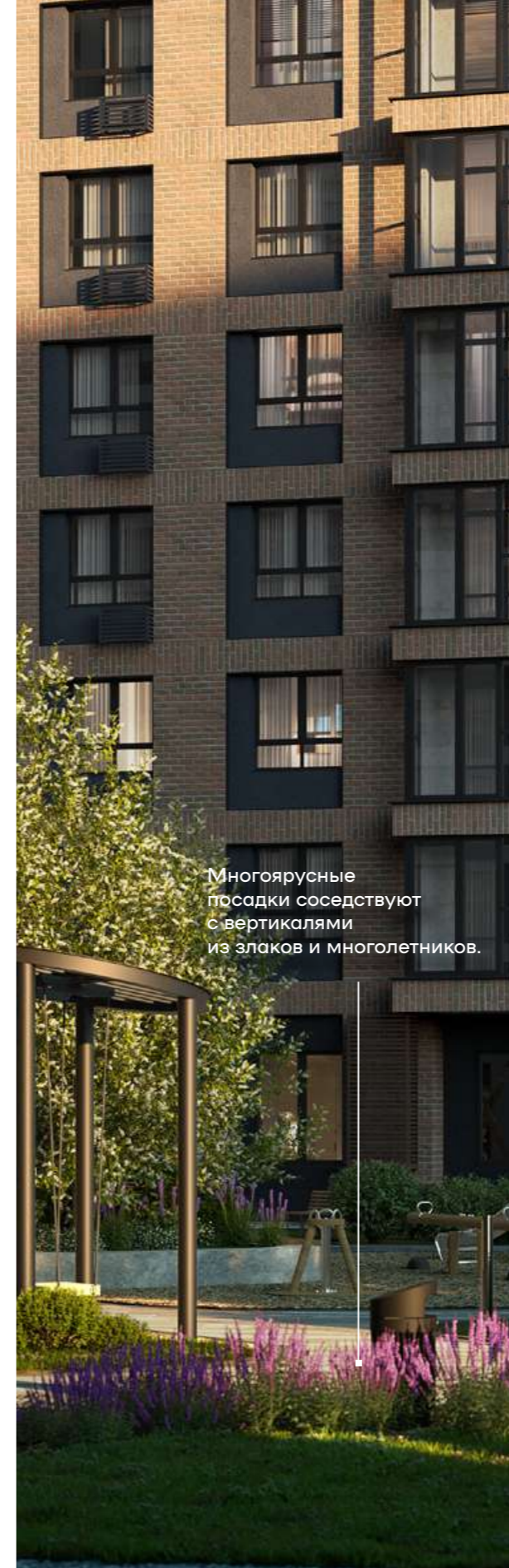
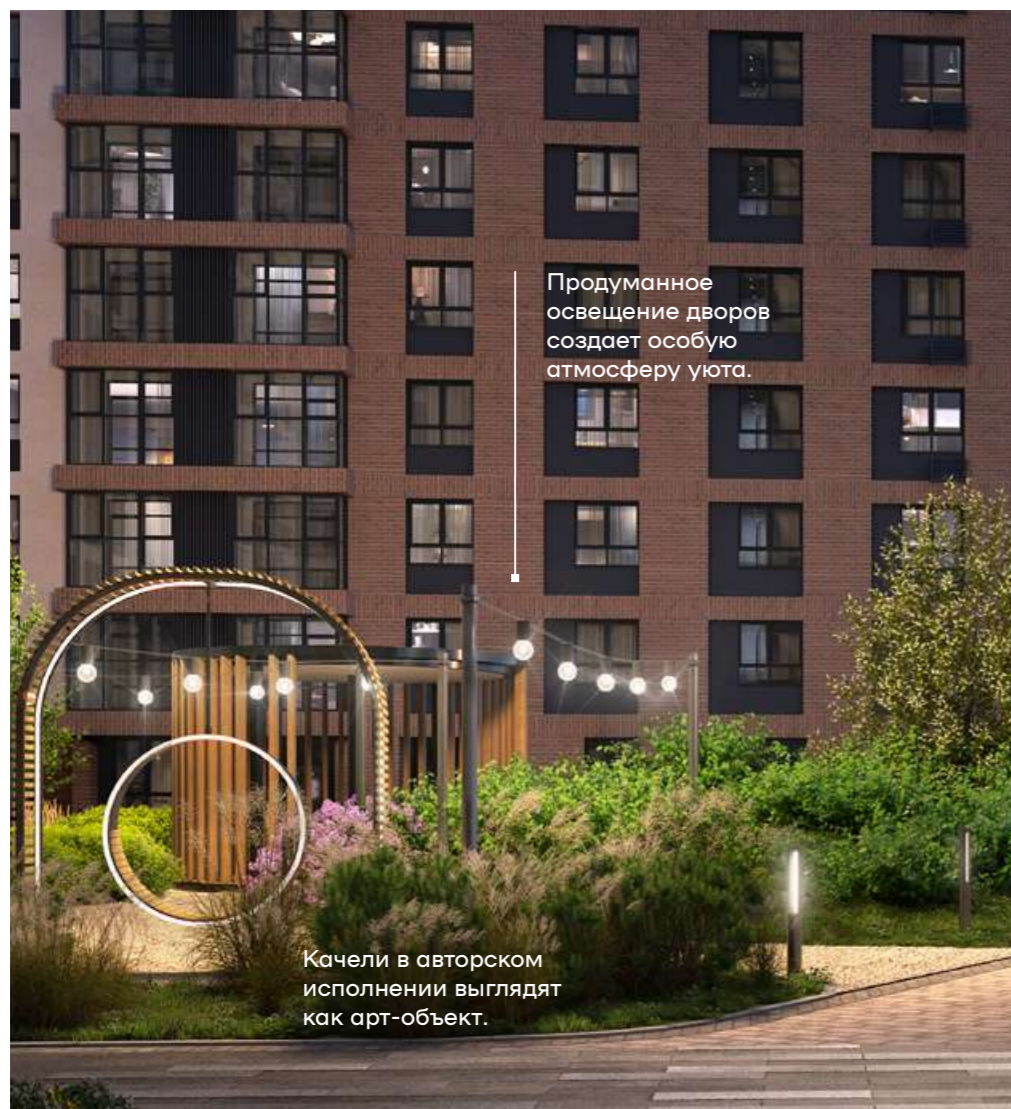


# ГОРОД АТМОСФЕРНЫХ ДВОРОВ

Двор в новом этапе проекта будет полностью закрыт. Место, окруженное домами, станет камерным и насыщенным «сердцем» территории. Его наполнят игровыми комплексами с горками, волшебными каруселями, батутами, качелями и качалками на пружинках. Также во дворе появится современная спортзона с теннисными столами.



# ГОРОД ВПЕЧАТЛЯЮЩИХ ДЕТАЛЕЙ





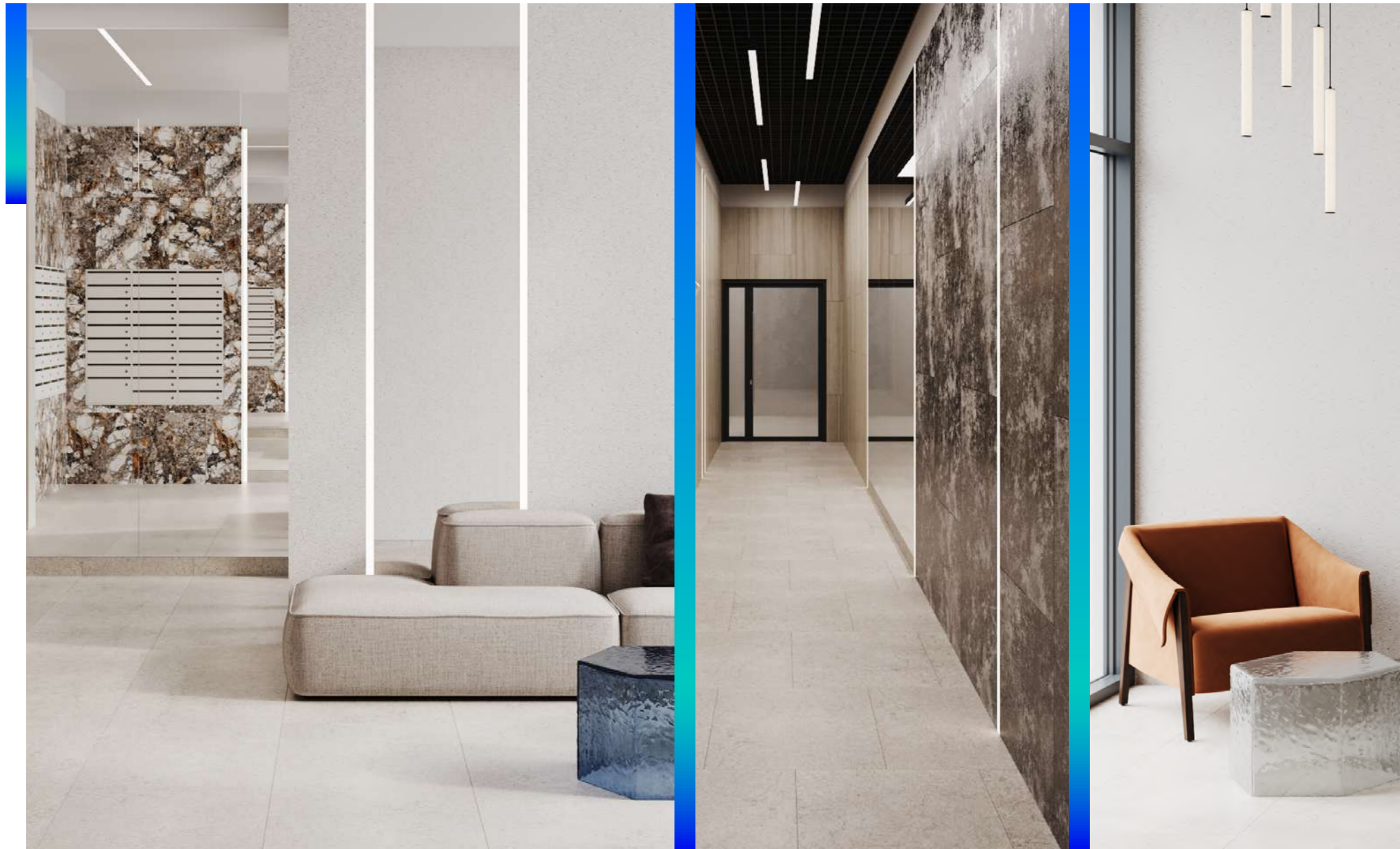
# ГОРОД ДОБРЫХ

Будущий соседский центр - универсальное многофункциональное пространство. Это место, где в гармонии соединятся энергия спорта, радость детской игры, сосредоточенность работы и лёгкость досуга. Один день здесь может начаться с утренней йоги, продолжиться деловой встречей в коворкинге, смениться шумом детского праздника и завершиться тихим киновечером.

Такая гибкость формирует подлинное комьюнити, превращая разрозненных жителей в соседей, а простую территорию — в ценнейшую инфраструктуру для жизни и общения.

# СОСЕДЕЙ СОСЕДЕЙ

Подъезды продолжают эстетическую концепцию района. Они преемники единого стиля, созданного для проекта Мириады. Дизайн дополняют мягкие зоны отдыха.



Поэтажные холлы - воплощение природного минимализма и эргономичной естественности. Красиво не только в квартире, но и сразу за ее дверями.



# ГОРОД, ГДЕ ВСЁ

Для комфортного хранения автомобилей мы предусмотрели паркинги двух типов: подземные и встроенно-пристроенный на 7 этажей.

Подземный паркинг позволит вашему автомобилю быть готовым к поездке в любую погоду, а попасть в него можно напрямиком из дома, минуя улицу прохладным утром. На территории жилого комплекса расположена большая открытая парковка для жителей и гостей.

# НА СВОИХ МЕСТАХ

На цокольных этажах домов расположены кладовые. Они позволят освободить пространство квартиры от несезонных вещей, инструментов и всего, что обычно хранится на балконе.



# КАК МЫ СТРОИМ

Толщина  
стены

400  
мм

Утеплитель  
(минераловатные  
плиты). Толщина  
плит 150 мм

Керамзитоблок  
250 мм



## В домах

монолитный каркас • внутренние стены из керамзитоблоков — 250 мм  
• дополнительное утепление фасадов — минераловатная плита толщиной 150 мм (стандарт для тюменских новостроек — 120 мм) • отделка фасадов — декоративная износостойкая штукатурка с окраской и навесной вентилируемый фасад из бетонной плитки

## В квартирах

заниженные подоконники • энергосберегающие окна с пятикамерным профилем и двухкамерным стеклопакетом (3 стекла) с детскими замками  
• прочные входные металлические двери со звукоизоляцией • качественные радиаторы отопления • готовая электрическая разводка с розетками, выключателями и патронами для ламп освещения • двухтарифные счётчики электричества и автоматы отключения питания

## Видеоэкран с функцией «Умный дом»

в каждой квартире будет установлен пакет базовой комплектации системы «Умный дом»: видеоэкран, подключенный к домофону, датчики протечки в кухнях-гостиных и санузлах, автоматическое перекрытие воды и охранная сигнализация на входную дверь

# ВСЁ ГОТОВО К РЕМОНТУ

<sup>1</sup>Размер оконного проёма и высота подоконника могут отличаться в зависимости от дома.

<sup>2</sup>Высота потолков в зависимости от этажа: 3590 - 3900 мм на первых этажах, 2700 мм на типовых этажах, 3000 мм на верхних этажах.



Входная дверь с индивидуальной вызывной панелью

Датчик открытия двери

Видеоэкран с функцией «Умный дом»

Выводы ХГВС с телеметрией

Вывод для питьевой воды

Интернет и ТВ

Розетки и выключатели

Система контроля протечек воды

Датчики пожарной сигнализации

Энергосберегающие окна с пятикамерным профилем и двойным стеклопакетом (3 стекла) с детскими замками

Вывод для коммуникаций кондиционера через фасад

Заниженные подоконники 800 мм<sup>1</sup>

Дренажная канализация для кондиционера

Горизонтальная разводка отопления и счётчики тепла с телеметрией

Цементно-песчаная стяжка со звукоизоляцией по системе «Плавающий пол» с дополнительной гидроизоляцией в санузлах

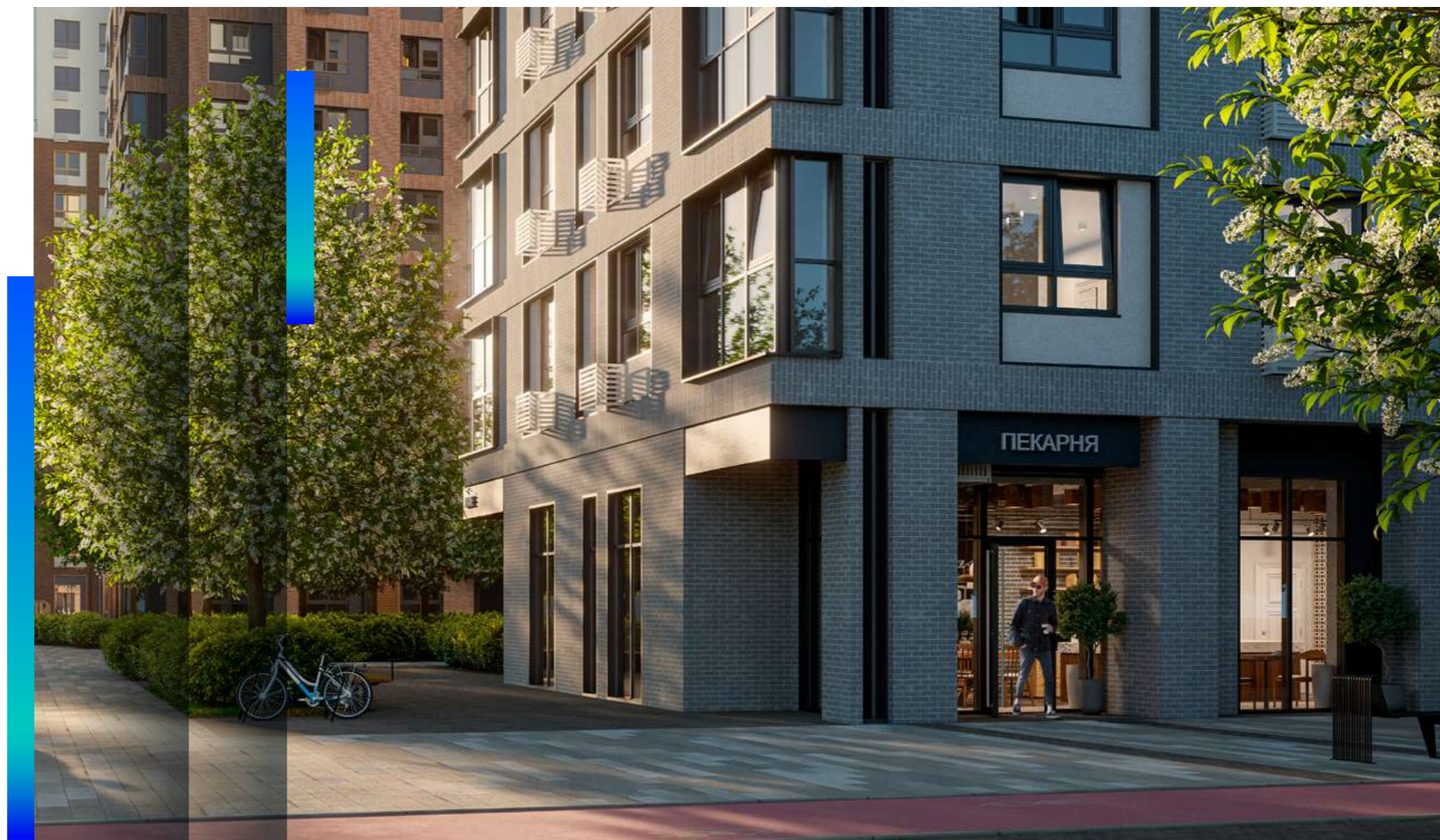
Клапан инфильтрации воздуха для правильного микроклимата

Радиаторы отопления с встроенным термостатическим клапаном

# ГОРОД ВОЗМОЖНОСТЕЙ

Мы спланировали торговый бульвар, который вписан в главный проезд жилого комплекса. Он играет роль оживленного городского центра — с верандами ресторанов, модными магазинами, фитнес-клубами.

Мы ценим авторские заведения, интересные локальные магазины и клиентоориентированный сетевой бизнес. Откройте своё дело в нашем жилом комплексе и получите мириады возможностей для его развития.



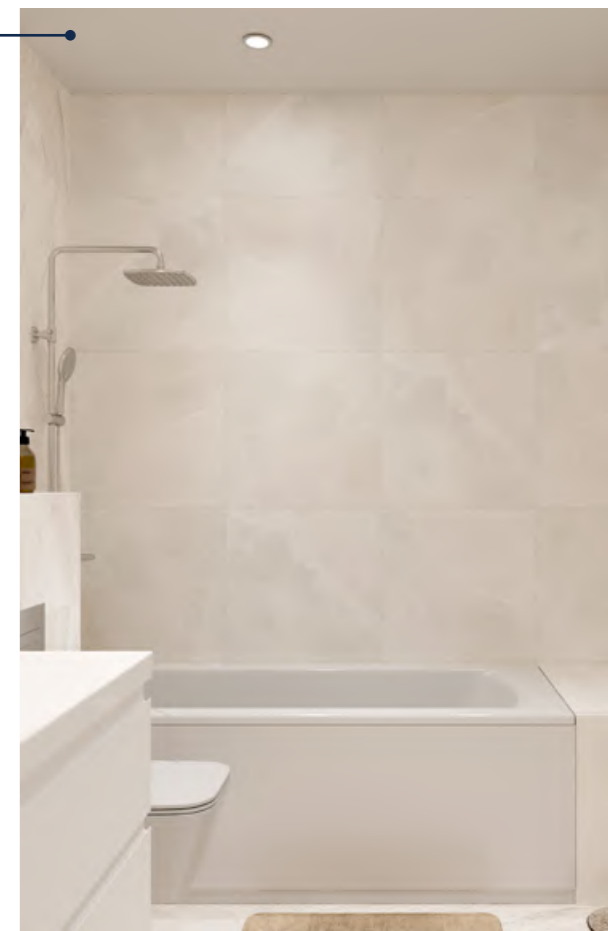
# ДЛЯ ВАШЕГО БИЗНЕСА

# ЛИНЕЙКА РЕМОНТОВ ЭКОКАПСУЛА

Жемчужная ель

Тенистый дуб

Белое олово



Дизайнеры ЭНКО разработали три стилистических решения. Каждое направление превращает квартиру в уютное и стильное место, отражающее индивидуальность владельца. Данные виды ремонта можно включить в ипотеку.

# ПЕРВЫЙ ЭТАП ПЕРВОЙ ОЧЕРЕДИ СТРОИТЕЛЬСТВА

дома сданы



ГП-72.101  
Дом сдан

Секция 1

Этажи  
7, 9, 11, 13, 15,  
17, 19, 21, 23  
(24 этажа)



Двор

Размеры окон

ОК-2 = 1740 MM (Ш) X 1700 MM (В)  
ОК-3 = 1840 MM (Ш) X 1700 MM (В)  
ОК-4 = 2140 MM (Ш) X 1700 MM (В)  
ОК-5 = 2440 MM (Ш) X 1700 MM (В)  
ОК-10\* = 840 MM (Ш) X 2450 MM (В)  
ОК-10 = 1600 MM (Ш) X 2450 MM (В)

Л-1 = 1840 MM (Ш) X 1700 MM (В)  
Л-2 = 2140 MM (Ш) X 1700 MM (В)  
Л-3 = 2440 MM (Ш) X 1700 MM (В)  
Л-13 = 2720 MM (Ш) X 2600 MM (В)  
Л-13\* = 1130 MM (Ш) X 2600 MM (В)

Л-14\* = 1130 MM (Ш) X 2600 MM (В)  
Л-14 = 2900 MM (Ш) X 2600 MM (В)  
Л-15\* = 720 MM (Ш) X 2600 MM (В)  
Л-15 = 3620 MM (Ш) X 2600 MM (В)

Б-1 = 910 MM (Ш) X 2450 MM (В)  
Б-2 = 910 MM (Ш) X 2450 MM (В)  
Б-3 = 1540 MM (Ш) X 2450 MM (В)  
Б-5 = 1740 MM (Ш) X 2450 MM (В)  
Б-6 = 2140 MM (Ш) X 2450 MM (В)  
Б-7 = 2140 MM (Ш) X 2450 MM (В)



ГП-72.102  
Дом сдан

Секция 1

Этаж 1  
(12 этажей)



Двор

Высота  
потолков 3,9 м

Размеры окон

ВН-1 = 940 MM (Ш) X 3100 MM (В)  
ВН-2 = 1740 MM (Ш) X 3100 MM (В)  
ВН-3 = 1740 MM (Ш) X 3100 MM (В)  
ВН-4 = 1740 MM (Ш) X 3100 MM (В)  
ВН-5 = 1740 MM (Ш) X 3100 MM (В)  
ВН-8 = 2340 MM (Ш) X 3100 MM (В)  
ВН-9 = 2340 MM (Ш) X 3100 MM (В)  
ВН-10 = 2700 MM (Ш) X 3100 MM (В)  
ВН-11 = 2700 MM (Ш) X 3100 MM (В)

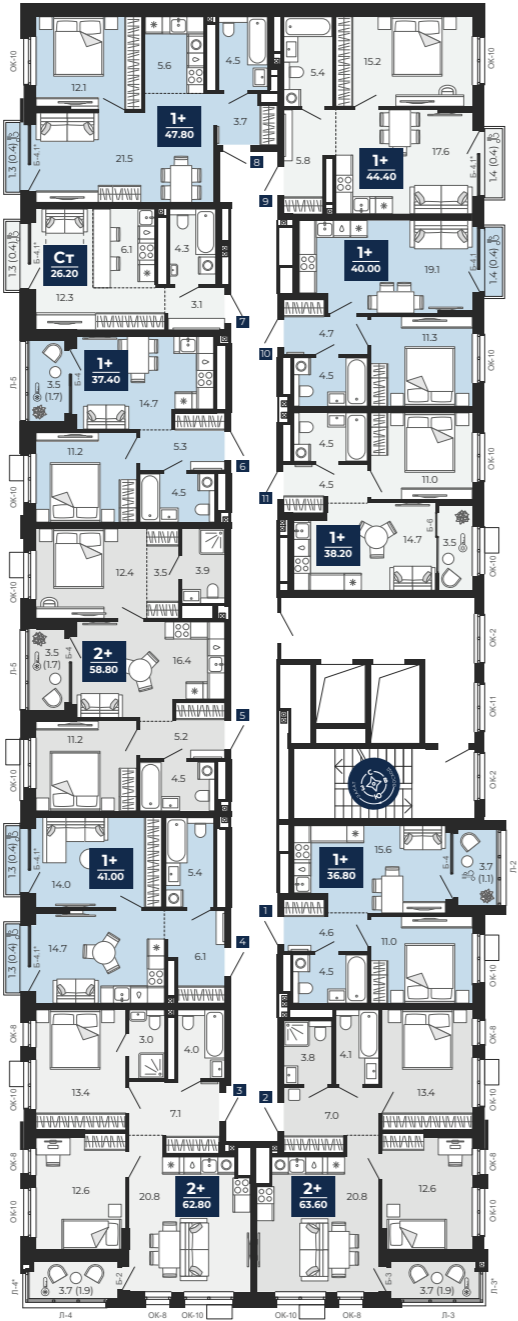
ОК-17 = 940 MM (Ш) X 2150 MM (В)  
ОК-18 = 1740 MM (Ш) X 2150 MM (В)



ГП-72.102  
Дом сдан

Секция 1

Этажи 2-5  
(12 этажей)

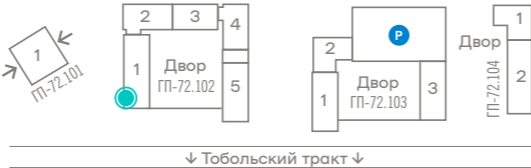


Размеры окон

ОК-2 = 1740 MM (Ш) X 1700 MM (В)  
ОК-8 = 940 MM (Ш) X 1700 MM (В)  
ОК-10 = 1740 MM (Ш) X 1700 MM (В)  
ОК-11 = 1740 MM (Ш) X 1700 MM (В)

Л-2 = 2870 MM (Ш) X 2600 MM (В)  
Л-3\* = 1070 MM (Ш) X 2600 MM (В)  
Л-3 = 2800 MM (Ш) X 2600 MM (В)  
Л-4 = 2800 MM (Ш) X 2600 MM (В)  
Л-4\* = 1070 MM (Ш) X 2600 MM (В)  
Л-5 = 2900 MM (Ш) X 2600 MM (В)

Б-2 = 910 MM (Ш) X 2450 MM (В)  
Б-3 = 910 MM (Ш) X 2450 MM (В)  
Б-4 = 2340 MM (Ш) X 2450 MM (В)  
Б-4.1\* = 2340 MM (Ш) X 2450 MM (В)  
Б-4.1 = 2340 MM (Ш) X 2450 MM (В)  
Б-6 = 2140 MM (Ш) X 2450 MM (В)



Двор

ГП-72.102  
Дом сдан

Секция 2

Этаж 1  
(16 этажей)



Высота  
потолков 3,9 м



Двор

Размеры окон

ВН-1 = 940 MM (Ш) X 3100 MM (В)  
ВН-2 = 1740 MM (Ш) X 3100 MM (В)  
ВН-3 = 1740 MM (Ш) X 3100 MM (В)  
ВН-4 = 2210 MM (Ш) X 3100 MM (В)  
ВН-5 = 2440 MM (Ш) X 3100 MM (В)  
ВН-6 = 2530 MM (Ш) X 3100 MM (В)  
ВН-7 = 2530 MM (Ш) X 3100 MM (В)

Л-5 = 2740 MM (Ш) X 2150 MM (В)

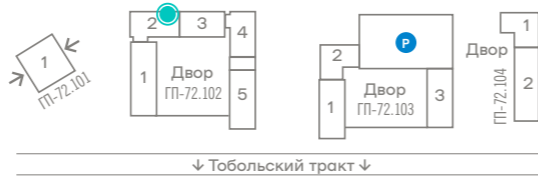
ОК-13 = 1740 MM (Ш) X 2150 MM (В)

Б-7 = 2530 MM (Ш) X 3100 MM (В)

ГП-72.102  
Дом сдан

Секция 2

Этажи 6-13  
(16 этажей)



Размеры окон

Л-4\* = 690 MM (Ш) X 1700 MM (В)  
Л-4 = 2720 MM (Ш) X 1700 MM (В)

ОК-5 = 1740 MM (Ш) X 1700 MM (В)

Л-1 = 2640 MM (Ш) X 1700 MM (В)  
Л-2 = 2640 MM (Ш) X 1700 MM (В)  
Л-3 = 2710 MM (Ш) X 1700 MM (В)

ОК-2 = 1840 MM (Ш) X 1700 MM (В)  
ОК-4 = 940 MM (Ш) X 1700 MM (В)  
ОК-7 = 2440 MM (Ш) X 1700 MM (В)

Б-2 = 2140 MM (Ш) X 2450 MM (В)  
Б-3 = 2140 MM (Ш) X 2450 MM (В)  
Б-10 = 2140 MM (Ш) X 2500 MM (В)

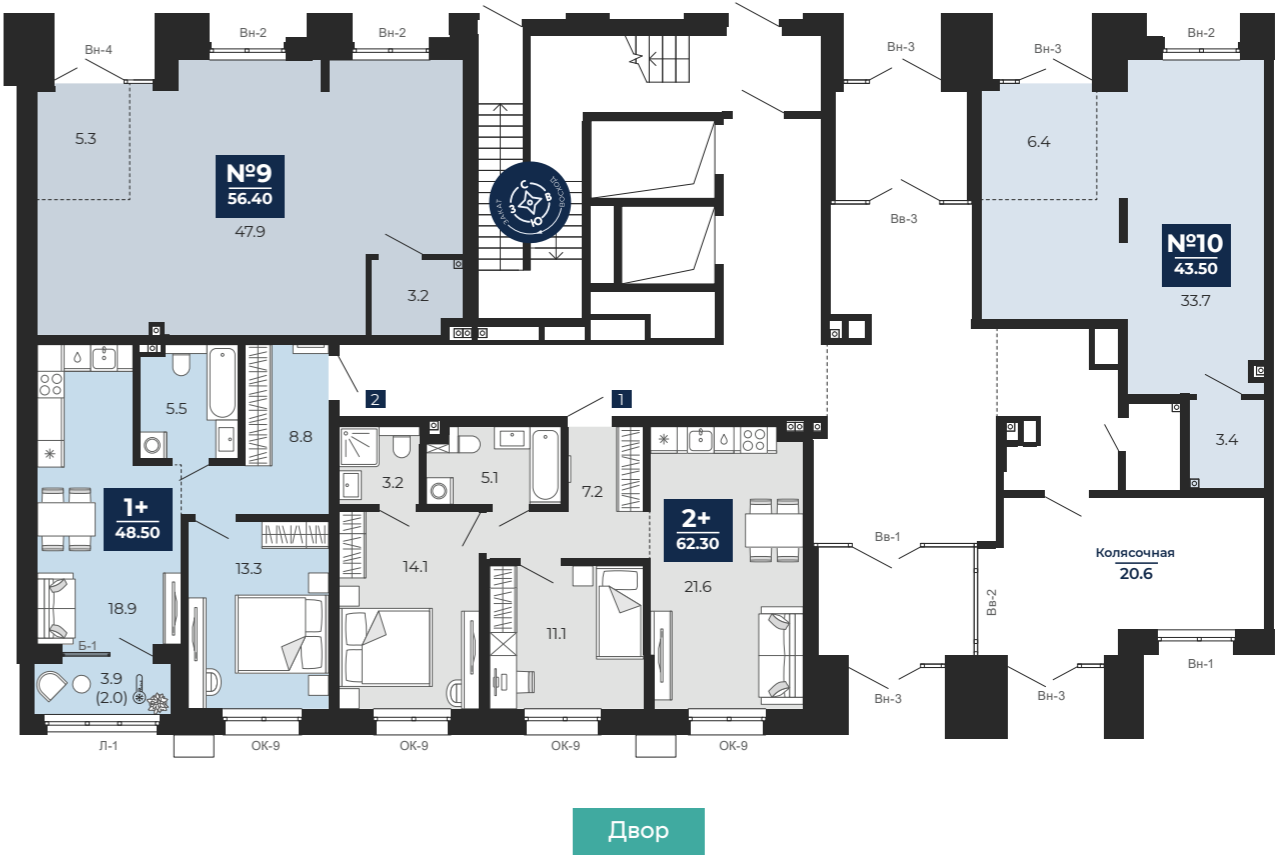
ГП-72.102  
Дом сдан

Секция 3

Этаж 1  
(14 этажей)



Высота  
потолков 3,9 м



Размеры окон

ВН-2 = 1740 MM (Ш) X 3100 MM (В)  
ВН-3 = 2240 MM (Ш) X 3100 MM (В)  
ВН-4 = 2240 MM (Ш) X 3100 MM (В)

ОК-9 = 1740 MM (Ш) X 2150 MM (В)

Л-1 = 2570 MM (Ш) X 2150 MM (В)

ГП-72.102  
Дом сдан

Секция 3

Этажи 6-11  
(14 этажей)



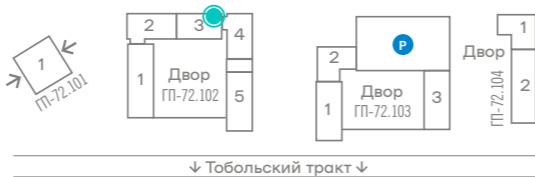
Двор

Размеры окон

ОК-1 = 1740 MM (Ш) X 1700 MM (В)  
ОК-4 = 1740 MM (Ш) X 1700 MM (В)  
К-5 = 1740 MM (Ш) X 1700 MM (В)

Л-2 = 2570 MM (Ш) X 2450 MM (В)

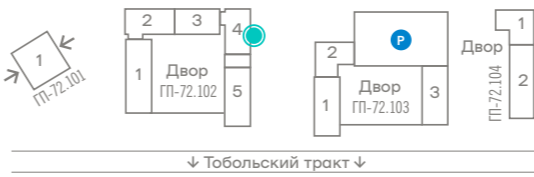
Б-1 = 2140 MM (Ш) X 2450 MM (В)  
Б-4 = 2140 MM (Ш) X 2500 MM (В)  
Б-5 = 2140 MM (Ш) X 2500 MM (В)



ГП-72.102  
Дом сдан

Секция 4

Этаж 1  
(16 этажей)



Двор

Высота  
потолков 3,9 м

Размеры окон

ВН-1 = 1740 MM (Ш) X 3100MM (В)  
ВН-2 = 1740 MM (Ш) X 3100 MM (В)  
ВН-4 = 2260 MM (Ш) X 3100 MM (В)  
ВН-5 = 2240 MM (Ш) X 3100 MM (В)

ВН-3 = 1740 MM (Ш) X 3100 MM (В)  
ВН-6 = 2350 MM (Ш) X 3100 MM (В)

ОК-9 = 1740 MM (Ш) X 2150 MM (В)

ГП-72.102  
Дом сдан

Секция 4

Этажи 7,9,11,13  
(16 этажей)



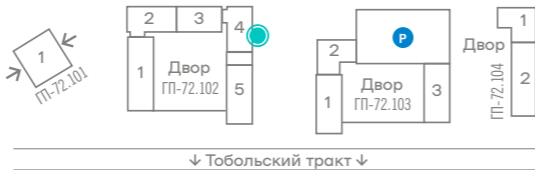
Размеры окон

ОК-4 = 1740 мм (Ш) X 1700 мм (В)

Л-6 = 2350 мм (Ш) X 2450 мм (В)  
Л-7 = 2650 мм (Ш) X 2450 мм (В)  
Л-7\* = 830 мм (Ш) X 2450 мм (В)  
Л-7.1\* = 710 мм (Ш) X 2430 мм (В)  
Л-8\* = 830 мм (Ш) X 2450 мм (В)  
Л-8 = 2650 мм (Ш) X 2450 мм (В)  
Л-8.1\* = 710 мм (Ш) X 2430 мм (В)

ОК-1 = 1740 мм (Ш) X 1700 мм (В)  
ОК-3 = 940 мм (Ш) X 1700 мм (В)

Б-1 = 2140 мм (Ш) X 2450 мм (В)  
Б-2 = 2140 мм (Ш) X 2450 мм (В)  
Б-5 = 2140 мм (Ш) X 2500 мм (В)

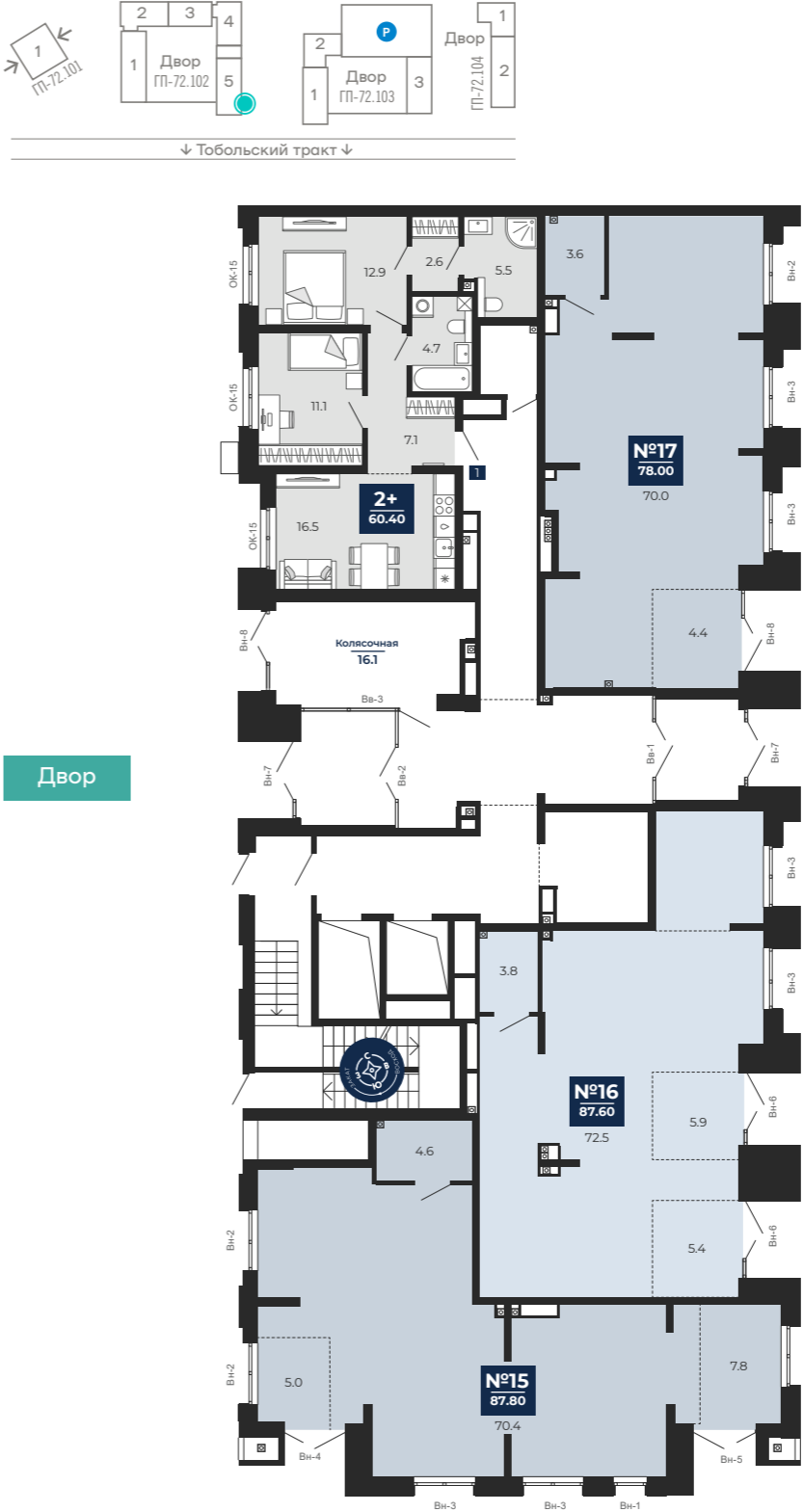


↓ Тобольский тракт ↓

ГП-72.102  
Дом сдан

Секция 5

Этаж 1  
(14 этажей)



Двор

Высота  
потолков 3,9 м

Размеры окон

ВН-1 = 940 мм (Ш) X 3100 мм (В)  
ВН-2 = 1740 мм (Ш) X 3100 мм (В)  
ВН-3 = 1740 мм (Ш) X 3100 мм (В)  
ВН-4 = 1740 мм (Ш) X 3100 мм (В)  
ВН-5 = 1740 мм (Ш) X 3100 мм (В)  
ВН-6 = 2210 мм (Ш) X 3100 мм (В)  
ВН-8 = 2340 мм (Ш) X 3100 мм (В)

ОК-15 = 1740 мм (Ш) X 2150 мм (В)

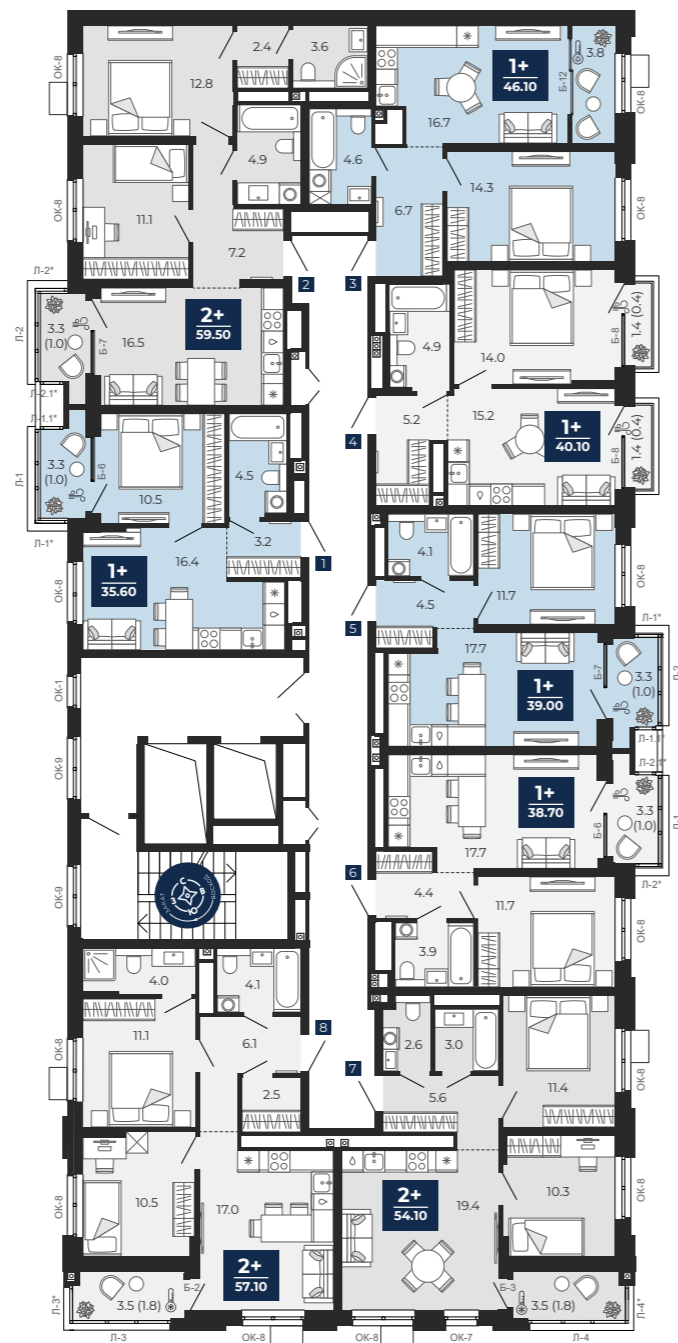


↓ Тобольский тракт ↓

## ГП-72.102

Дом сдан

Секция 5

Этажи 6-11  
(14 этажей)

Двор

## Размеры окон

ОК-1 = 940 MM (Ш) X 1700 MM (В)  
ОК-7 = 940 MM (Ш) X 1700 MM (В)  
ОК-8 = 1740 MM (Ш) X 1700 MM (В)  
ОК-9 = 1740 MM (Ш) X 1700 MM (В)

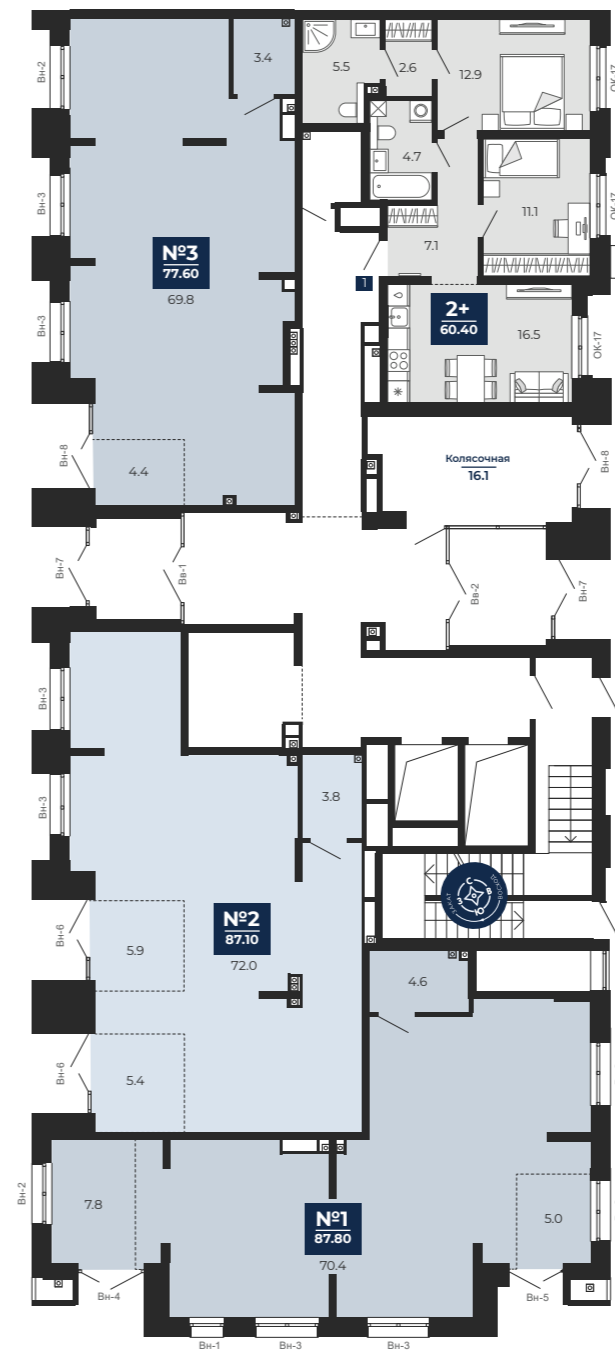
Л-1 = 2650 MM (Ш) X 2600 MM (В)  
Л-1\* = 830 MM (Ш) X 2600 MM (В)  
Л-1.1\* = 710 MM (Ш) X 2410 MM (В)  
Л-2\* = 830 MM (Ш) X 2600 MM (В)  
Л-2 = 2650 MM (Ш) X 2600 MM (В)  
Л-2.1\* = 710 MM (Ш) X 2410 MM (В)  
Л-3 = 2750 MM (Ш) X 2600 MM (В)  
Л-3\* = 1070 MM (Ш) X 2600 MM (В)  
Л-4 = 2750 MM (Ш) X 2600 MM (В)  
Л-4\* = 1070 MM (Ш) X 2600 MM (В)

Б-2 = 910 MM (Ш) X 2450 MM (В)  
Б-3 = 910 MM (Ш) X 2450 MM (В)  
Б-6 = 2140 MM (Ш) X 2450 MM (В)  
Б-7 = 2140 MM (Ш) X 2450 MM (В)  
Б-8 = 2340 MM (Ш) X 2450MM (В)  
Б-12 = 2140 MM (Ш) X 2500 MM (В)

## ГП-72.103

Дом сдан

Секция 1

Этаж 1  
(14 этажей)

Двор

Высота  
потолков 3,9 м

## Размеры окон

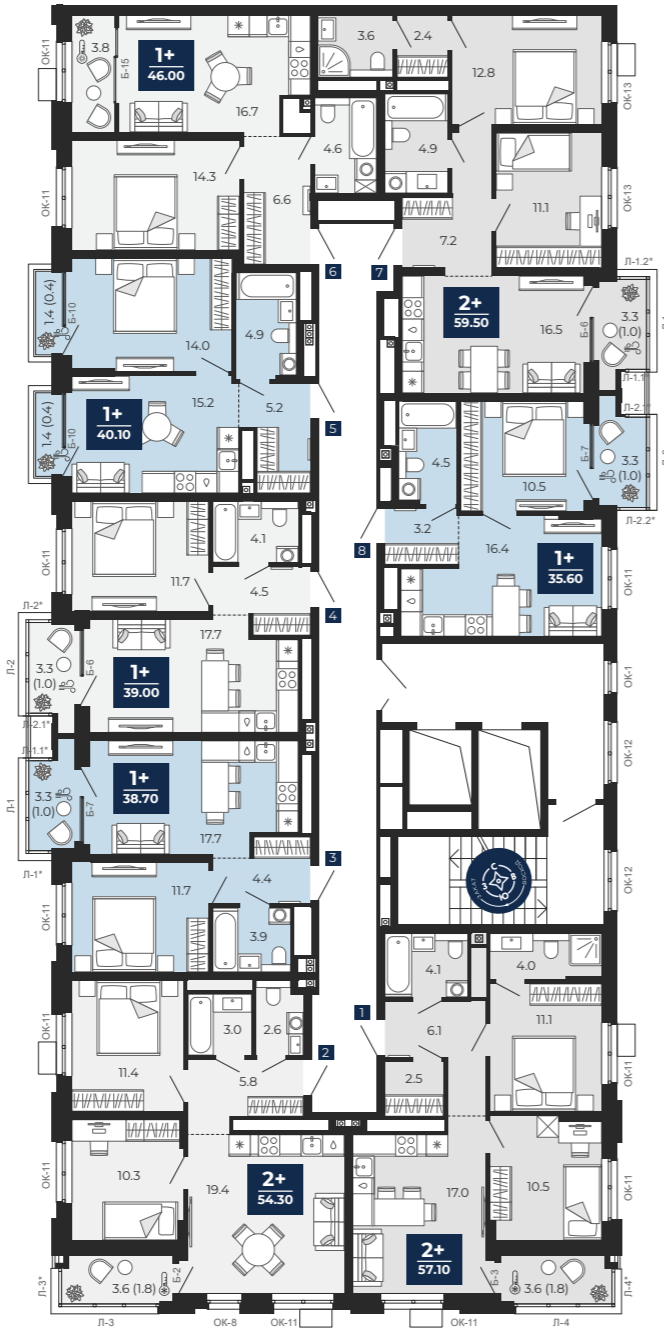
ВН-1 = 940 MM (Ш) X 3100 MM (В)  
ВН-2 = 1740 MM (Ш) X 3100 MM (В)  
ВН-3 = 1740 MM (Ш) X 3100 MM (В)  
ВН-4 = 1740 MM (Ш) X 3100 MM (В)  
ВН-5 = 1740 MM (Ш) X 3100 MM (В)  
ВН-6 = 2210 MM (Ш) X 3100 MM (В)  
ВН-8 = 2340 MM (Ш) X 3100 MM (В)

ОК-17 = 1740 MM (Ш) X 2150 MM (В)

ГП-72.103  
Дом сдан

Секция 1

Этажи 6-11  
(14 этажей)



Размеры окон

ОК-11 = 1740 MM (Ш) X 1700 MM (В)  
ОК-1 = 940 MM (Ш) X 1700 MM (В)  
ОК-8 = 940 MM (Ш) X 1700 MM (В)  
ОК-12 = 1740 MM (Ш) X 1700 MM (В)  
ОК-13 = 1740 MM (Ш) X 1700 MM (В)

Л-1 = 2650 MM (Ш) X 2600 MM (В)  
Л-1\* = 780MM (Ш) X 2600 MM (В)  
Л-1.1\* = 710 MM (Ш) X 2410 MM (В)  
Л-1.2\* = 830 MM (Ш) X 2600 MM (В)  
Л-2.1\* = 710 MM (Ш) X 2410 MM (В)  
Л-2 = 2650 MM (Ш) X 2600 MM (В)  
Л-2\* = 780MM (Ш) X 2600 MM (В)  
Л-2.2\* = 830 MM (Ш) X 2600 MM (В)  
Л-3 = 2750 MM (Ш) X 2600 MM (В)  
Л-3\* = 1000 MM (Ш) X 2600 MM (В)  
Л-4\* = 1000 MM (Ш) X 2600 MM (В)  
Л-4 = 2750 MM (Ш) X 2600 MM (В)

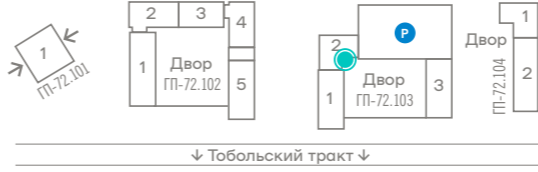
Б-2 = 910 MM (Ш) X 2450 MM (В)  
Б-3 = 910 MM (Ш) X 2450 MM (В)  
Б-6 = 2140 MM (Ш) X 2450 MM (В)  
Б-7 = 2140 MM (Ш) X 2450 MM (В)  
Б-10 = 2340 MM (Ш) X 2450 MM (В)  
Б-15 = 2140 MM (Ш) X 2500 MM (В)

Двор

ГП-72.103  
Дом сдан

Секция 2

Этаж 1  
(16 этажей)



Двор

Размеры окон

ВН-2 = 1740 MM (Ш) X 3100 MM (В)  
ВН-4 = 2340 MM (Ш) X 3100 MM (В)  
ВН-6 = 2400 MM (Ш) X 3100 MM (В)  
ВН-7 = 2460 MM (Ш) X 3100 MM (В)  
ВН-8 = 2710 MM (Ш) X 3100 MM (В)  
ВН-9 = 2710 MM (Ш) X 3100 MM (В)

ОК-5 = 940 MM (Ш) X 2150 MM (В)  
ОК-8 = 1740 MM (Ш) X 2150 MM (В)

Высота  
потолков 3,9 м

ГП-72.103  
Дом сдан

Секция 2

Этажи 6-9  
(16 этажей)



Размеры окон

ОК-1 = 940 MM (Ш) X 1700 MM (В)  
ОК-3 = 940 MM (Ш) X 1700 MM (В)  
К-6 = 1740 MM (Ш) X 1700 MM (В)

Л-1 = 2400 MM (Ш) X 1700 MM (В)  
Л-2 = 2695 MM (Ш) X 2600 MM (В)  
Л-3 = 2695 MM (Ш) X 2600 MM (В)

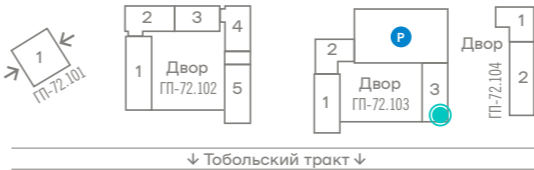
Б-1.1 = 2140 MM (Ш) X 2450 MM (В)  
Б-3 = 2340 MM (Ш) X 2450 MM (В)  
Б-4 = 2340 MM (Ш) X 2450 MM (В)  
Б-4.1 = 2340 MM (Ш) X 2450 MM (В)



ГП-72.103  
Дом сдан

Секция 3

Этаж 1  
(14 этажей)



Высота  
потолков 3,9 м

Размеры окон

ОК-13 = 1740 MM (Ш) X 2000 MM (В)

Л-3\* = 1070 MM (Ш) X 2000 MM (В)  
Л-3 = 2750 MM (Ш) X 2000 MM (В)  
Л-4 = 2750 MM (Ш) X 2000 MM (В)  
Л-4\* = 1070 MM (Ш) X 2000 MM (В)

ГП-72.103  
Дом сдан

Секция 3

Этажи 6-11  
(14 этажей)



Двор

Размеры окон

ОК-8 = 1740 MM (Ш) X 1700 MM (В)

- Л-1\* = 1070 MM (Ш) X 1700 MM (В)
- Л-1 = 2750 MM (Ш) X 1700 MM (В)
- Л-2 = 2750 MM (Ш) X 1700 MM (В)
- Л-2\* = 1070 MM (Ш) X 1700 MM (В)
- Л-5 = 2650 MM (Ш) X 2600 MM (В)
- Л-5\* = 850 MM (Ш) X 2600 MM (В)
- Л-5.1\* = 710 MM (Ш) X 2430 MM (В)
- Л-5.2\* = 900 MM (Ш) X 2600 MM (В)
- Л-6\* = 850 MM (Ш) X 2600 MM (В)
- Л-6 = 2650 MM (Ш) X 2600 MM (В)
- Л-6.1\* = 710 MM (Ш) X 2430 MM (В)
- Л-6.2\* = 900 MM (Ш) X 2600 MM (В)

- Б-2 = 1050 MM (Ш) X 2450 MM (В)
- Б-3 = 1050 MM (Ш) X 2450 MM (В)
- Б-5\* = 2140 MM (Ш) X 2450 MM (В)
- Б-6\* = 2140 MM (Ш) X 2450 MM (В)
- Б-7 = 2340 MM (Ш) X 2450 MM (В)
- Б-13 = 2140 MM (Ш) X 2500 MM (В)

ГП-72.104  
Дом сдан

Секция 1

Этаж 1  
(18 этажей)



Двор

Размеры окон

- ВН-1 = 940 MM (Ш) X 3100 MM (В)
- ВН-2 = 1740 MM (Ш) X 3100 MM (В)
- ВН-3 = 1740 MM (Ш) X 3100 MM (В)
- ВН-4 = 2340 MM (Ш) X 3100 MM (В)
- ВН-5 = 2860 MM (Ш) X 3100 MM (В)

ОК-7 = 940 MM (Ш) X 2150 MM (В)  
ОК-8 = 1740 MM (Ш) X 2150 MM (В)

- ВН-9 = 2340 MM (Ш) X 3100 MM (В)
- ВН-11 = 3440 MM (Ш) X 3100 MM (В)
- ВН-12 = 3440 MM (Ш) X 3100 MM (В)

Высота  
потолков 3,9 м

ГП-72.104  
Дом сдан

Секция 1

Этажи 6-13  
(18 этажей)



Размеры окон

ОК-3 = 940 MM (Ш) X 1700 MM (В)  
ОК-4 = 1740 MM (Ш) X 1700 MM (В)

Л-1 = 2940 MM (Ш) X 1700 MM (В)  
Л-2\*/Л-2 = 3440 MM (Ш) X 1700 MM (В)

Б-1 = 1640 MM (Ш) X 2450 MM (В)  
Б-2 = 1640 MM (Ш) X 2450 MM (В)  
Б-3 = 2140 MM (Ш) X 2450 MM (В)  
Б-4 = 2340 MM (Ш) X 2450 MM (В)  
Б-5 = 2840 MM (Ш) X 2450 MM (В)



ГП-72.104  
Дом сдан

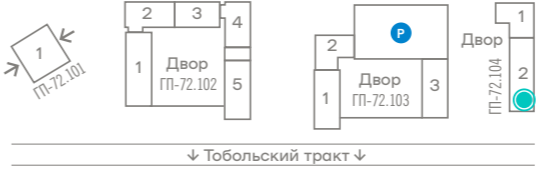
Секция 2

Этаж 1  
(18 этажей)



Двор

Высота  
потолков 3,9 м



Размеры окон

ОК-8 = 1740 MM (Ш) X 2300 MM (В)

ВН-1 = 940 MM (Ш) X 3250 MM (В)  
ВН-2 = 1740 MM (Ш) X 3250 MM (В)  
ВН-3 = 1740 MM (Ш) X 3250 MM (В)  
ВН-4 = 1700 MM (Ш) X 3250 MM (В)  
ВН-6 = 2230 MM (Ш) X 3250 MM (В)  
ВН-9 = 3040 MM (Ш) X 3250 MM (В)

## ГП-72.104

Дом сдан

Секция 2

Этажи 6-9  
(18 этажей)

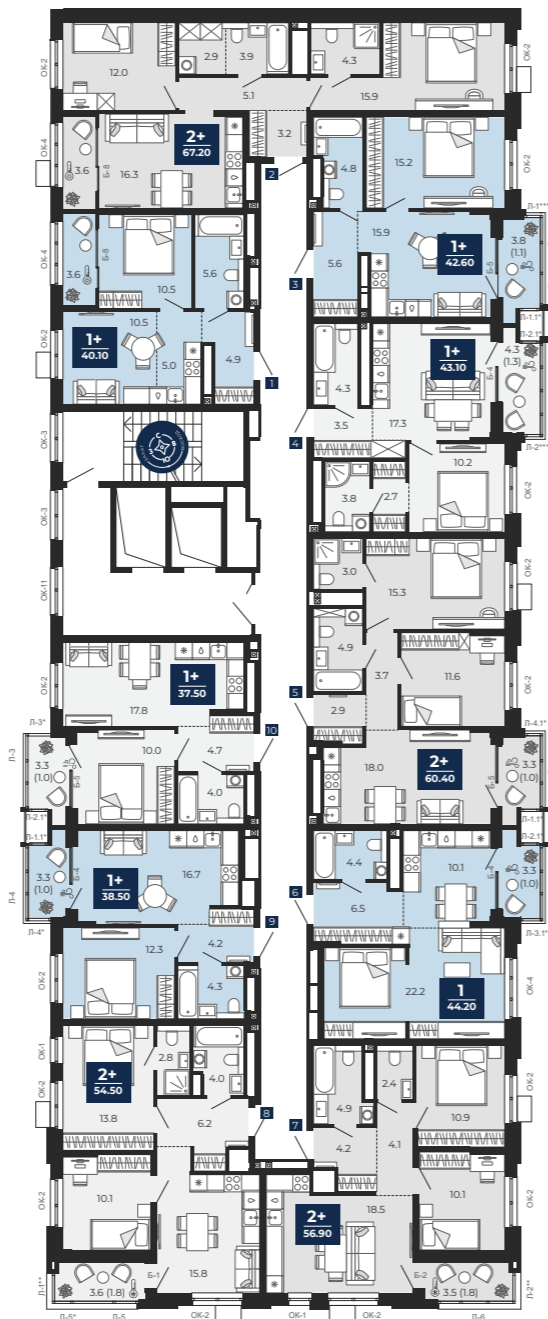
Двор

## Размеры окон

ОК-1 = 940 MM (Ш) X 1700 MM (В)  
 ОК-2 = 1740 MM (Ш) X 1700 MM (В)  
 ОК-4 = 2240 MM (Ш) X 1700 MM (В)

Л-1\*\* = 1600 MM (Ш) X 2600 MM (В)  
 Л-1\*\*\* = 780 MM (Ш) X 2600 MM (В)  
 Л-1\*/Л-1 = 3250 MM (Ш) X 2600 MM (В)  
 Л-1.1\* = 710 MM (Ш) X 2600 MM (В)  
 Л-2/Л-2\* = 3250 MM (Ш) X 2600 MM (В)  
 Л-2\*\* = 1050 MM (Ш) X 2600 MM (В)  
 Л-2\*\*\* = 780 MM (Ш) X 2600 MM (В)  
 Л-2.1\* = 710 MM (Ш) X 2600 MM (В)  
 Л-3\* = 830 MM (Ш) X 2600 MM (В)  
 Л-3 = 830 MM (Ш) X 2600 MM (В)  
 Л-3.1\* = 780 MM (Ш) X 2600 MM (В)  
 Л-4 = 2650 MM (Ш) X 2600 MM (В)  
 Л-4\* = 830 MM (Ш) X 2600 MM (В)  
 Л-4.1\* = 780 MM (Ш) X 2600 MM (В)  
 Л-5/Л-5\* = 2980 MM (Ш) X 2600 MM (В)  
 Л-6 = 2580 MM (Ш) X 2600 MM (В)

Б-1 = 910 MM (Ш) X 2450 MM (В)  
 Б-2 = 940 MM (Ш) X 2450 MM (В)  
 Б-4 = 2140 MM (Ш) X 2450 MM (В)  
 Б-5 = 2140 MM (Ш) X 2450 MM (В)  
 Б-8 = 2140 MM (Ш) X 2500 MM (В)



# ВТОРОЙ ЭТАП ПЕРВОЙ ОЧЕРЕДИ СТРОИТЕЛЬСТВА

3 квартал 2028 г.



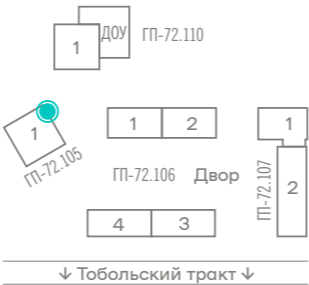
ГП-72.105  
3 квартал 2028 г.

Секция 1  
Этажи 7, 9, 11, 13, 15,  
17, 19, 21, 23  
(24 этажа)



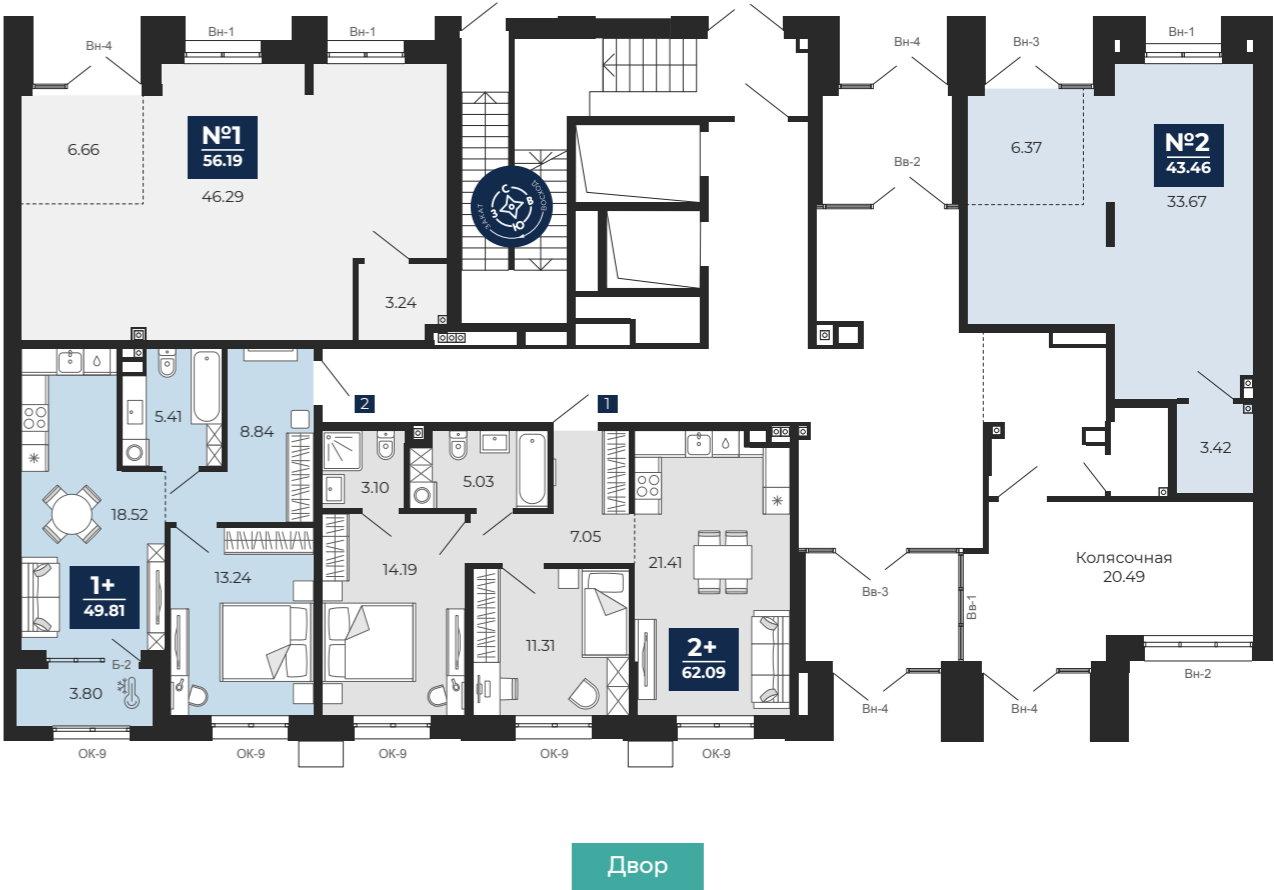
Размеры окон

- Л-1 = 1840 мм (Ш) X 1700 мм (В)  
Л-2 = 2140 мм (Ш) X 1700 мм (В)  
Л-3 = 2440 мм (Ш) X 1700 мм (В)  
Л-10\* = 1840 мм (Ш) X 2600 мм (В)  
Л-11\* = 2140 мм (Ш) X 2600 мм (В)  
Л-13 = 2720 мм (Ш) X 2600 мм (В)  
Л-14 = 2900 мм (Ш) X 2600 мм (В)  
Л-15\* = 720 мм (Ш) X 2600 мм (В)  
Л-15 = 3620 мм (Ш) X 2600 мм (В)
- ОК-2 = 1740 мм (Ш) X 1700 мм (В)  
ОК-3 = 1840 мм (Ш) X 1700 мм (В)  
ОК-4 = 2140 мм (Ш) X 1700 мм (В)  
ОК-5 = 2440 мм (Ш) X 1700 мм (В)  
ОК-10\* = 840 мм (Ш) X 2450 мм (В)  
ОК-10 = 1600 мм (Ш) X 2450 мм (В)
- Б-3 = 1540 мм (Ш) X 2450 мм (В)  
Б-5 = 1740 мм (Ш) X 2450 мм (В)  
Б-6 = 2140 мм (Ш) X 2450 мм (В)  
Б-7 = 2140 мм (Ш) X 2450 мм (В)
- Б-1 = 910 мм (Ш) X 2450 мм (В)  
Б-2 = 910 мм (Ш) X 2450 мм (В)



ГП-72.106  
3 квартал 2028 г.

Секция 1  
Этаж 1  
(13 этажей)



Размеры окон

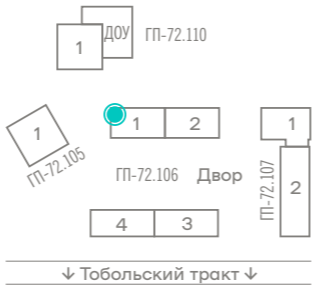
- ВН-1 = 1740 мм (Ш) X 3100 мм (В)  
ВН-2 = 2450 мм (Ш) X 3100 мм (В)  
ВН-3 = 2450 мм (Ш) X 3100 мм (В)  
ВН-4 = 2450 мм (Ш) X 3100 мм (В)
- ОК-9 = 1740 мм (Ш) X 2200 мм (В)
- Б-2 = 2140 мм (Ш) X 2450 мм (В)

Высота  
потолков 3,9 м



ГП-72.106  
3 квартал 2028 г.

Секция 1  
Этажи 6-9  
(13 этажей)



Двор

Размеры окон

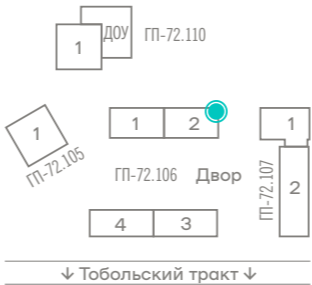
ОК-3 = 940 MM (Ш) X 1700 MM (В)  
ОК-4 = 1740 MM (Ш) X 1700 MM (В)  
ОК-5 = 1740 MM (Ш) X 1700 MM (В)

Л-1 = 2720 MM (Ш) X 2600 MM (В)  
Л-1\* = 900 MM (Ш) X 2600 MM (В)

Б-2 = 2140 MM (Ш) X 2450 MM (В)  
Б-4 = 2140 MM (Ш) X 2500 MM (В)  
Б-5 = 2140 MM (Ш) X 2500 MM (В)

ГП-72.106  
3 квартал 2028 г.

Секция 2  
Этаж 1  
(16 этажей)



Двор

Размеры окон

ВН-1 = 1740 MM (Ш) X 3100 MM (В)  
ВН-3 = 1740 MM (Ш) X 3100 MM (В)  
ВН-4 = 2320 MM (Ш) X 3100 MM (В)  
ВН-5 = 2450 MM (Ш) X 3100 MM (В)  
ВН-8 = 2450 MM (Ш) X 3100 MM (В)

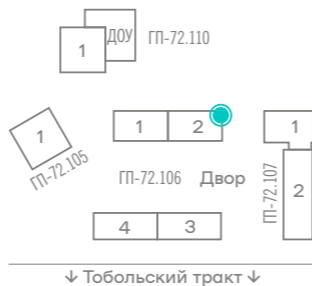
ОК-14 = 1740 MM (Ш) X 2200 MM (В)

# ГП-72.106

3 квартал 2028 г.

Секция 2

Этажи 2-5  
(16 этажей)



Двор

## Размеры окон

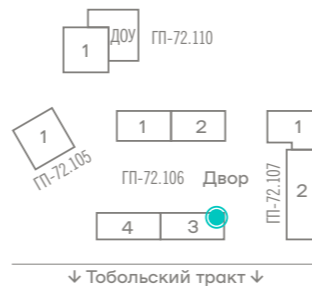
- ОК-5 = 940 MM (Ш) X 1700 MM (В)
- ОК-6 = 1740 MM (Ш) X 1700 MM (В)
- ОК-7 = 1740 MM (Ш) X 1700 MM (В)
- Л-1\* = 720 MM (Ш) X 2600 MM (В)
- Л-1 = 720 MM (Ш) X 2600 MM (В)
- Б-4 = 1740 MM (Ш) X 2450 MM (В)
- Б-5 = 2240 MM (Ш) X 2450 MM (В)
- Б-9 = 2140 MM (Ш) X 2500 MM (В)
- Б-10 = 2140 MM (Ш) X 2500 MM (В)

# ГП-72.106

3 квартал 2028 г.

Секция 3

Этажи 6-11  
(14 этажей)



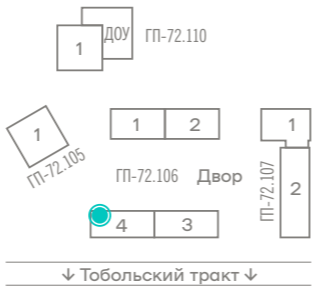
## Размеры окон

- ОК-1 = 1740 MM (Ш) X 1700 MM (В)
- ОК-8 = 940 MM (Ш) X 1700 MM (В)
- ОК-9 = 1740 MM (Ш) X 1700 MM (В)
- ОК-10 = 1740 MM (Ш) X 1700 MM (В)
- Л-1\* = 1130 MM (Ш) X 2600 MM (В)
- Л-1 = 2640 MM (Ш) X 2600 MM (В)
- Л-2 = 2640 MM (Ш) X 2600 MM (В)
- Л-2\* = 1130 MM (Ш) X 2600 MM (В)
- Б-2 = 2140 MM (Ш) X 2450 MM (В)
- Б-6 = 2140 MM (Ш) X 2500 MM (В)
- Б-7 = 2140 MM (Ш) X 2500 MM (В)

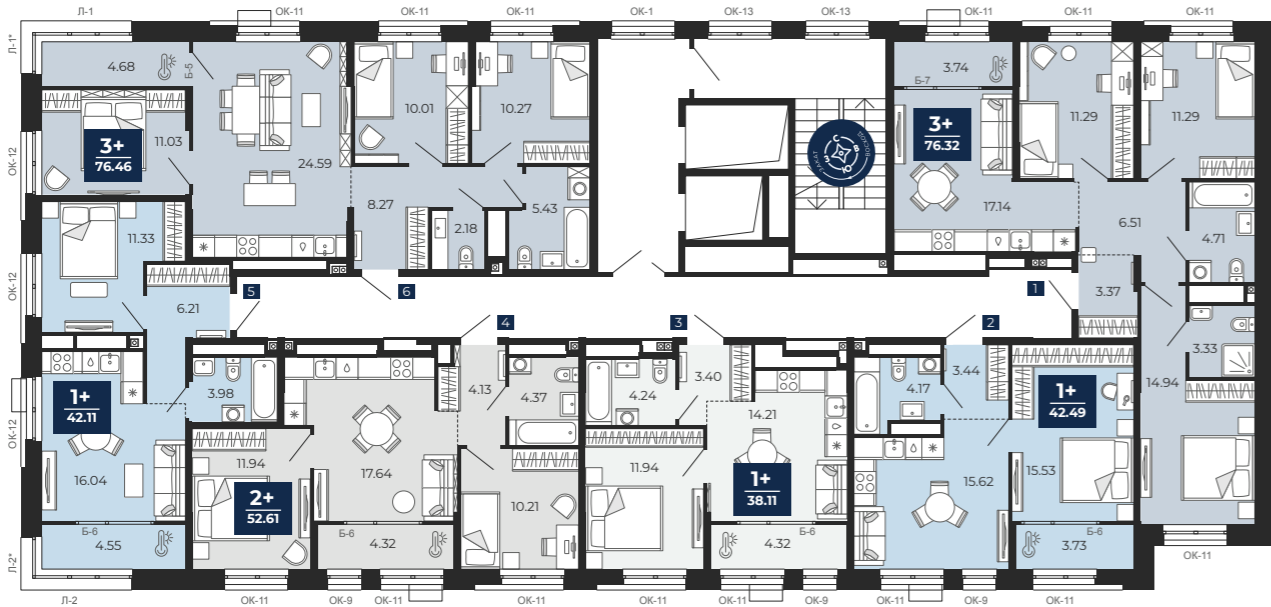
ГП-72.106  
3 квартал 2028 г.

Секция 4

Этажи 6-11  
(16 этажей)



Двор



Размеры окон

Л-1\* = 1130 мм (Ш) X 2600 мм (Ш)  
Л-1 = 2640 мм (Ш) X 2600 мм (Ш)  
Л-2 = 2640 мм (Ш) X 2600 мм (В)  
Л-2\* = 1130 мм (Ш) X 2600 мм (В)

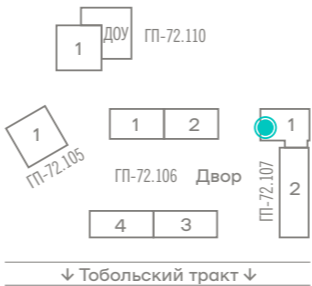
ОК-1 = 1740 мм (Ш) X 1700 мм (В)  
ОК-9 = 940 мм (Ш) X 1700 мм (В)  
ОК-11 = 1740 мм (Ш) X 1700 мм (В)  
ОК-12 = 1740 мм (Ш) X 1700 мм (В)  
ОК-13 = 1740 мм (Ш) X 1700 мм (В)

Б-5 = 910 мм (Ш) X 2500 мм (В)  
Б-7 = 2140 мм (Ш) X 2500 мм (В)

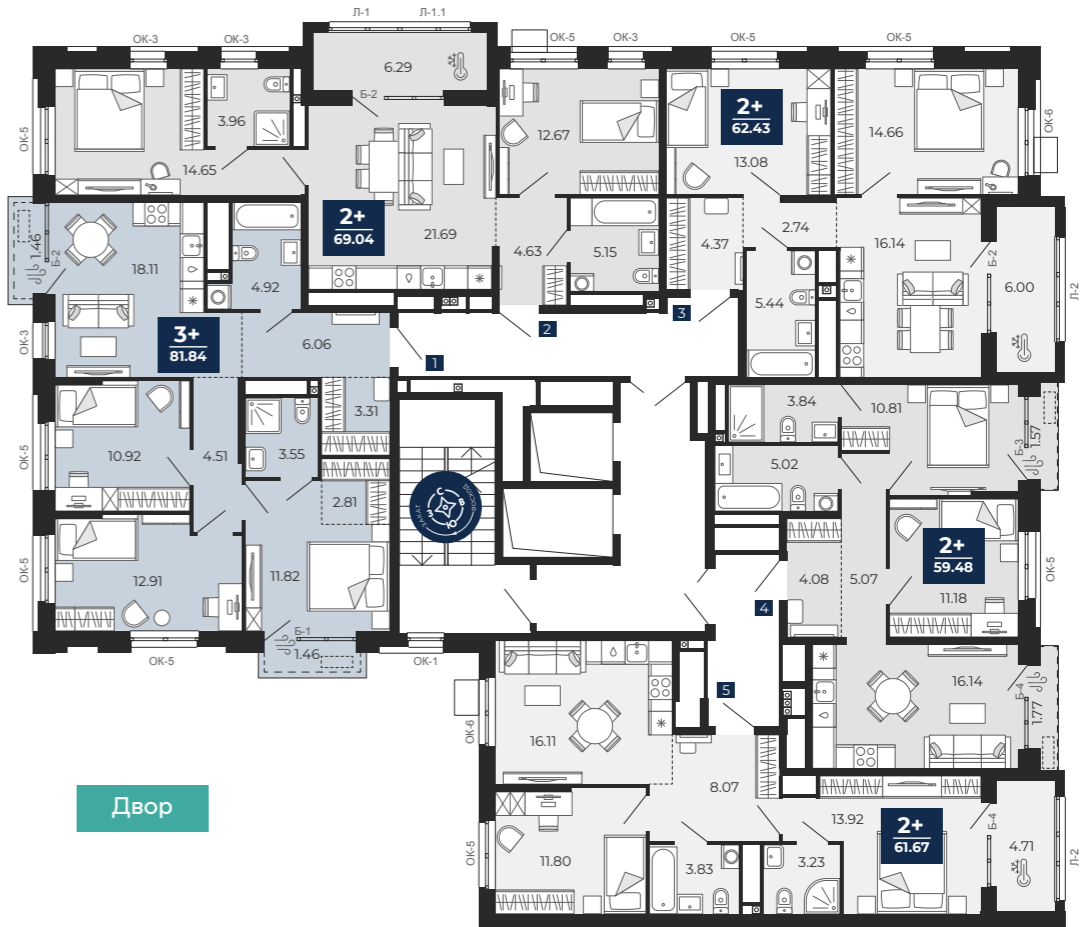
ГП-72.107  
3 квартал 2028 г.

Секция 1

Этажи 6-11  
(14 этажей)



Двор



Размеры окон

Л-1 = 1795 мм (Ш) X 1700 мм (В)  
Л-1.1 = 1795 (Ш) X 1700 мм (В)  
Л-2 = 2680 мм (Ш) X 1700 мм (В)

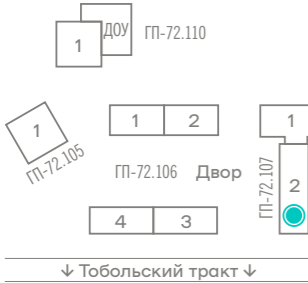
ОК-1 = 940 мм (Ш) 1700 мм (В)  
ОК-3 = 940 мм (Ш) X 1700 мм (В)  
ОК-5 = 1740 (Ш) X 1700 мм (В)  
ОК-6 = 1740 (Ш) X 1700 мм (В)

Б-1 = 2340 мм (Ш) X 2450 (В)  
Б-2 = 2340 мм (Ш) X 24250 (В)  
Б-3 = 2140 мм (Ш) X 2450 (В)  
Б-4 = 2140 мм (Ш) X 2450 (В)

ГП-72.107  
3 квартал 2028 г.

Секция 2

Этаж 1  
(14 этажей)



Двор

Высота  
потолков 4,05 м

Размеры окон

ОК-19 = 1740 MM (Ш) X 2300 MM (В)  
ОК-20 = 1740 MM (Ш) X 2300 MM (В)  
ОК-27 = 2240 MM (Ш) X 2300 MM (В)

ВН-1 = 2340 MM (Ш) X 2750 MM (В)  
ВН-2 = 1570 MM (Ш) X 3250 MM (В)  
ВН-3 = 1740 MM (Ш) X 3250 MM (В)  
ВН-5 = 2240 MM (Ш) X 3250 MM (В)  
ВН-6 = 2240 MM (Ш) X 3250 MM (В)  
ВН-8 = 2460 MM (Ш) X 3250 MM (В)  
ВН-9 = 2460 MM (Ш) X 3250 MM (В)  
ВН-10 = 2460 MM (Ш) X 3250 MM (В)  
ВН-11 = 3040 MM (Ш) X 3250 MM (В)  
ВН-12 = 3040 MM (Ш) X 3250 MM (В)

Б-12 = 2140 MM (Ш) X 2500 MM (В)

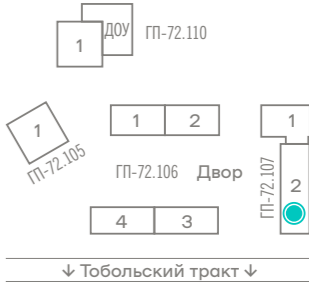


Двор

ГП-72.107  
3 квартал 2028 г.

Секция 2

Этажи 6-11  
(16 этажей)



Размеры окон

ОК-8 = 940 MM (Ш) X 1700 MM (В)  
ОК-10 = 1740 MM (Ш) X 1700 MM (В)  
ОК-12 = 1740 MM (Ш) X 1700 MM (В)  
ОК-14 = 1740 MM (Ш) X 1700 MM (В)  
ОК-21 = 2240 MM (Ш) X 1700 MM (В)  
ОК-23 = 2240 MM (Ш) X 1700 MM (В)

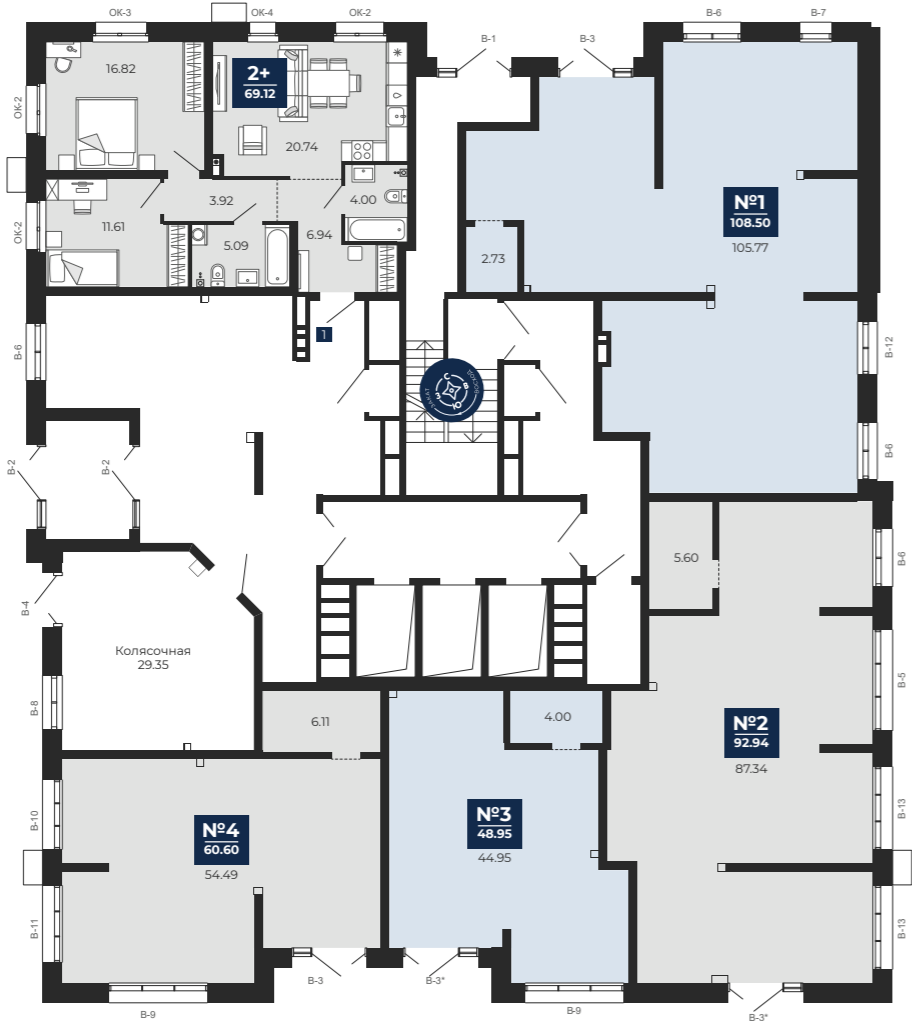
Л-1 = 1650 MM (Ш) X 2600 MM (В)  
Л-1\* = 1580 MM (Ш) X 2600 MM (В)  
Л-1\*\* = 710 MM (Ш) X 2100 MM (В)  
Л-1.1\* = 710 MM (Ш) X 2100 MM (В)  
Л-2 = 1650 MM (Ш) X 2600 MM (В)  
Л-2\* = 1580 MM (Ш) X 2600 MM (В)  
Л-2\*\* = 850 MM (Ш) X 2600 MM (В)  
Л-2.1\* = 710 MM (Ш) X 2100 MM (В)  
Л-3 = 2630 MM (Ш) X 2600 MM (В)  
Л-3\* = 900 MM (Ш) X 2600 MM (В)  
Л-4\* = 900 MM (Ш) X 2600 MM (В)  
Л-4 = 2630 MM (Ш) X 2600 MM (В)  
Л-7\*\* = 800 MM (Ш) X 2600 MM (В)  
Л-7\* = 1390 MM (Ш) X 2600 MM (В)  
Л-7 = 740 MM (Ш) X 2600 MM (В)  
Л-9 = 2570 MM (Ш) X 2600 MM (В)  
Л-9\* = 800 MM (Ш) X 2600 MM (В)

Б-1 = 910 MM (Ш) X 2450 MM (В)  
Б-2 = 910 MM (Ш) X 2450 MM (В)  
Б-6 = 2140 MM (Ш) X 2450 MM (В)  
Б-7 = 2140 MM (Ш) X 2450 MM (В)  
Б-8 = 2140 MM (Ш) X 2450 MM (В)  
Б-9 = 2140 MM (Ш) X 2450 MM (В)  
Б-12 = 2140 MM (Ш) X 2450 MM (В)



ГП-72.110  
3 квартал 2028 г.

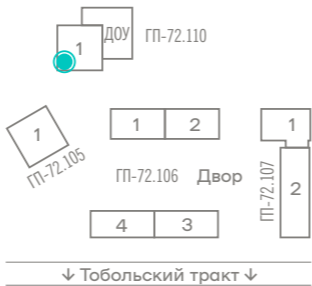
Секция 1  
Этаж 1  
(24 этажа)



Размеры окон

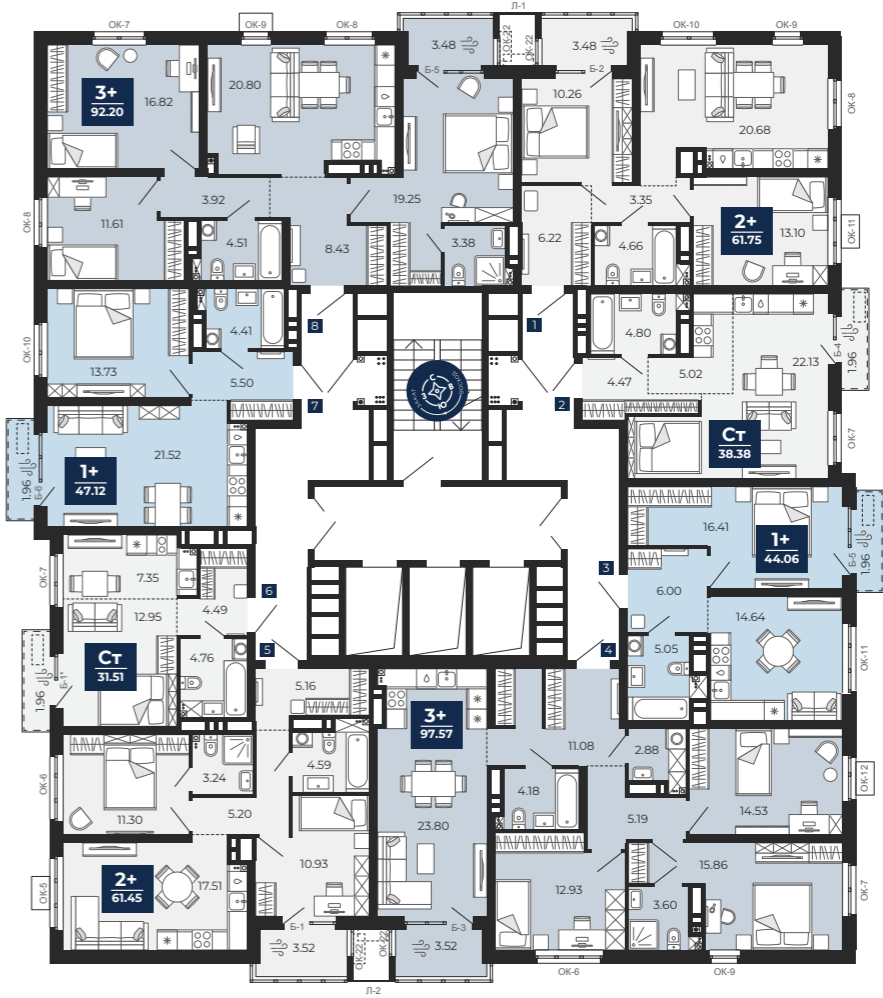
- ОК-2 = 1325 MM (Ш) X 1760 MM (В)
- ОК-3 = 1555 MM (Ш) X 2160 MM (В)
- ОК-4 = 840 MM (Ш) X 2160 MM (В)
- В-3 = 2120 MM (Ш) X 2840 MM (В)
- В-5 = 2850 MM (Ш) X 2570 MM (В)
- В-6 = 1570 MM (Ш) X 2570 MM (В)
- В-7 = 860 MM (Ш) X 2570 MM (В)
- В-9 = 2780 MM (Ш) X 2570 MM (В)
- В-10 = 1950 MM (Ш) X 2570 MM (В)
- В-11 = 2160 MM (Ш) X 2570 MM (В)
- В-12 = 1465 MM (Ш) X 2570 MM (В)
- В-13 = 2325 MM (Ш) X 2570 MM (В)

Высота  
потолков 3,59 м



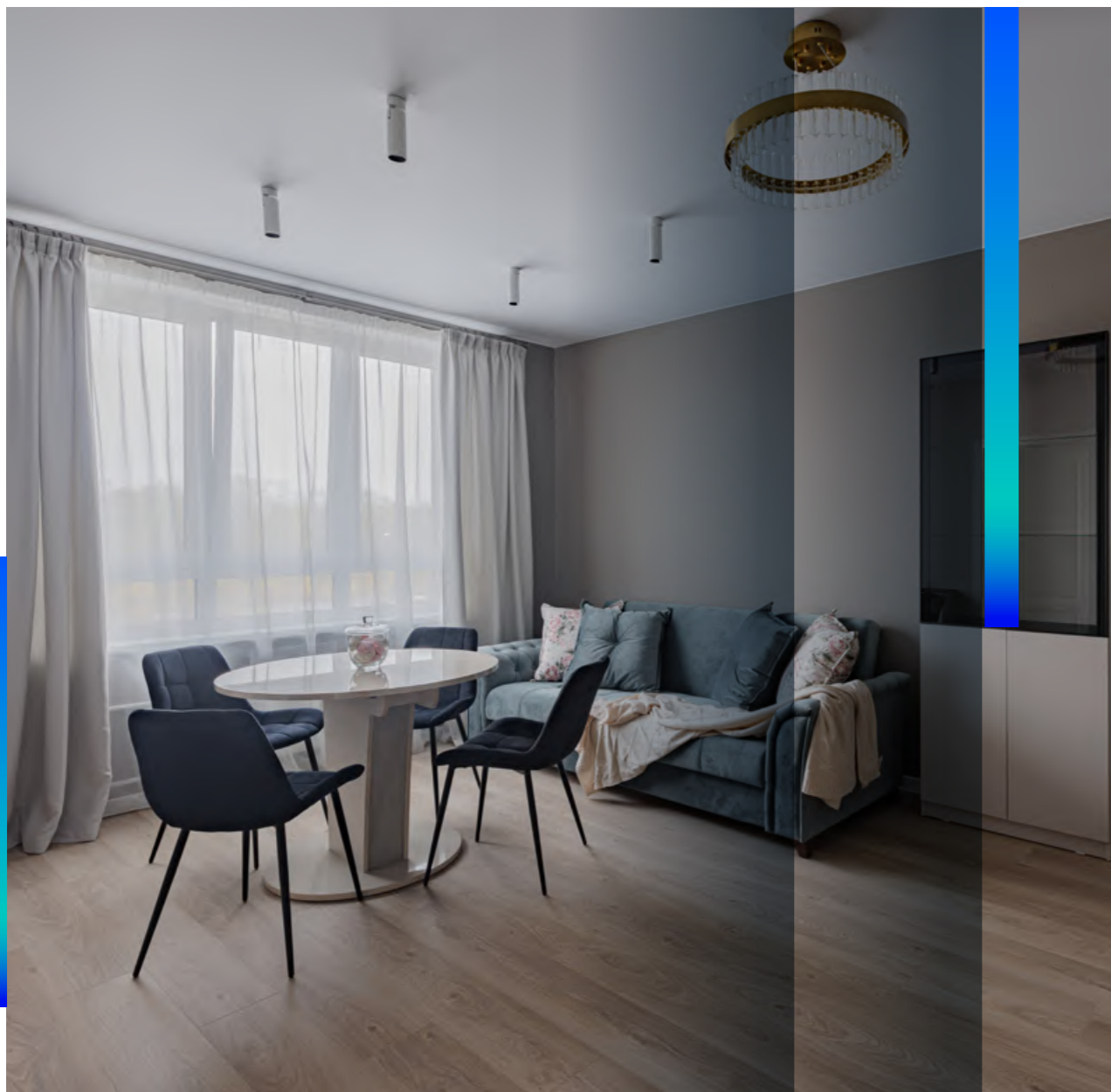
ГП-72.110  
3 квартал 2028 г.

Секция 1  
Этажи 6-9  
(24 этажа)



Размеры окон

- ОК-5 = 2160 MM (Ш) X 1760 MM (В)
- ОК-6 = 1950 MM (Ш) X 1760 MM (В)
- ОК-7 = 1555 MM (Ш) X 1760 MM (В)
- ОК-8 = 1450 MM (Ш) X 1760 MM (В)
- ОК-9 = 840 MM (Ш) X 1760 MM (В)
- ОК-10 = 1610 MM (Ш) X 1760 MM (В)
- ОК-11 = 2010 MM (Ш) X 1760 MM (В)
- ОК-12 = 1325 MM (Ш) X 1760 MM (В)
- ОК-22 = 770 MM (Ш) X 1570 MM (В)
- Л-1 = 2850 MM (Ш) X 3000 MM (В)
- Л-2 = 2880 MM (Ш) X 3000 MM (В)
- Б-1 = 1560 MM (Ш) X 2460 MM (В)
- Б-2 = 1610 MM (Ш) X 2460 MM (В)
- Б-3 = 2020 MM (Ш) X 2460 MM (В)
- Б-4 = 1460 MM (Ш) X 2460 MM (В)
- Б-5 = 1960 MM (Ш) X 2460 MM (В)
- Б-6 = 2180 MM (Ш) X 2460 MM (В)



# ЗАБОТА КАК СЕРВИС



+7 (3452) 56-22-77  
remont-enco.ru

**ЭНКО**  
FAMILY

## Комплексный ремонт

Берем на себя все работы – от закупа материалов до финального клининга. Предоставляем регулярный отчет о выполненных работах. Срок и стоимость ремонта закреплены договором. Гарантийные обязательства действуют в течение года.

## Монтаж кондиционеров

Установим кондиционер или сплит-систему любой сложности в вашей квартире. В работе используем износостойкие материалы, монтируем без пыли. Гарантия на работы и оборудование.

## Кухни и встроенная мебель

Изготовим кухонный гарнитур и мебель для дома – дизайнерские решения от классики до хай-тека. Адаптируем форму и размеры для любого типа планировки, подбираем материалы и фурнитуру. Замеры, доставка и установка бесплатно. Срок изготовления от 10 до 45 дней. Гарантия 1 год.

## Капсульная меблировка

С помощью капсульной меблировки создадим в вашей квартире интерьер единой стилистики. После вы сможете менять или добавлять детали по своему усмотрению без потери гармоничного облика. Для реализации такой капсулы мы готовим план расстановки мебели, делаем стилистические коллажи, подбираем интерьер с учётом ваших предпочтений и бюджета.

## Оконный сервис

Выполним комплекс работ по оконному сервису: замена стеклопакетов, установка детских замков, регулировка фурнитуры, монтаж/демонтаж откосов и подоконников, замена уплотнителей, установка москитных сеток и многое другое. Обслуживаем по гарантии установленные конструкции и несём гарантийные обязательства на все виды выполненных работ.

## Клининг после ремонта

Быстро проведём уборку после ремонта, чтобы вы могли въехать в чистую квартиру. Работаем бригадами клинеров по несколько человек, используем только профессиональные моющие средства и технику.



# ДЛЯ ЛЁГКОЙ ПОКУПКИ

+7 (3452) 58-31-83

ул. Тобольский  
тракт, 99/1

Обмен с длительным  
проживанием<sup>1</sup>

Обменяйте свою  
квартиру в Тюмени  
на новую в районах  
ЭНКО.

Ипотечный центр<sup>2</sup>

Брокеры помогут  
с документами, отправят  
заявку в банки и подберут  
вам наилучшую ставку.

Рассрочка<sup>3</sup>

Покупайте новое жилье без  
переплат по процентам  
и одобрения третьих сторон.

## ЗАРАБОТАЙ С ЭНКО

Пригласите близких или друзей  
присоединиться к вам и купить квартиру  
или коммерческое помещение в любых  
проектах ЭНКО и, в случае покупки,  
получите до 75 000 рублей.

Подробные условия программы и анкета  
для заполнения по ссылке в QR-код.



Требования к жилью, подходящему для обмена по программе трейд-ин, и нюансы оформления сделки уточняйте у менеджеров в офисах продаж компании. Ипотека предоставляется ПАО «Сбербанк». Группа компаний «ЭНКО» не оказывает услуг по предоставлению кредитов и займов. Рассрочку предоставляет Застройщик. Настоящая программа «Заработай с ЭНКО» действует неопределенный срок и может быть в одностороннем порядке изменена или отменена ГК ЭНКО без необходимости уведомления жителя и/или клиента. Подробности уточняйте в отделе продаж. Застройщик ООО «ИДК ЭНКО». Проектная декларация на наш. дом.рф. Договор долевого участия. Предложение ограничено. Не оферта.

# МИРИАДЫ

Город в принципах ЭНКО

[enco.ru](http://enco.ru)



## ЭНКО

Застройщик ООО «ИДК «ЭНКО». Проектная декларация на наш.дом.рф. Договор долевого участия. Предложение ограничено. Не оферта. Информация, представленная в данном буклете, носит исключительно информационный характер, не является офертой или публичной офертой в соответствии со ст. 435, п.2 ст. 437 Гражданского Кодекса Российской Федерации. Представленные цены, планировки, площади, а также варианты визуализации квартир, дома, прилегающего к нему благоустройства и района в целом не обладают признаками абсолютной идентичности проектной и рабочей документации на строительство объекта, схеме планировочной организации земельного участка. На момент получения настоящего буклета часть информации, возможно, устарела, не является актуальной и требует уточнения в отделе продаж.